

パーツリスト

C-28

油圧ウォールカッター CHW-30R

Rev. II

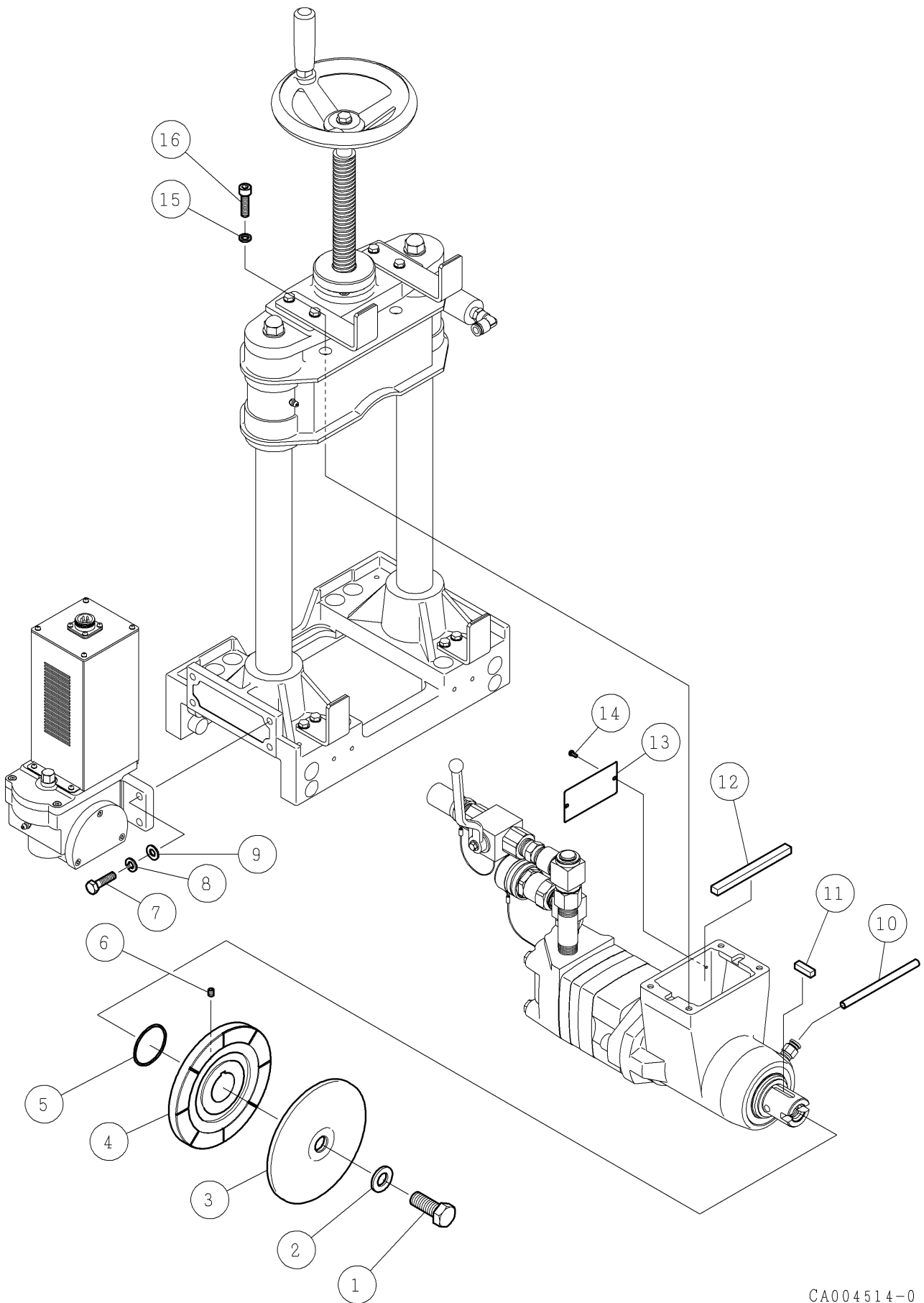
⚠注意

- 注1) 製品の販売中止後7年または製造中止後10年を経過した時点で、部品の在庫補充が停止となり、在庫分のみの供給となりますことをご了承願います。
- 注2) 「一点あたり定価」は作成日(修正年月日)時点の価格であり、異なる場合もありますがご了承願います。

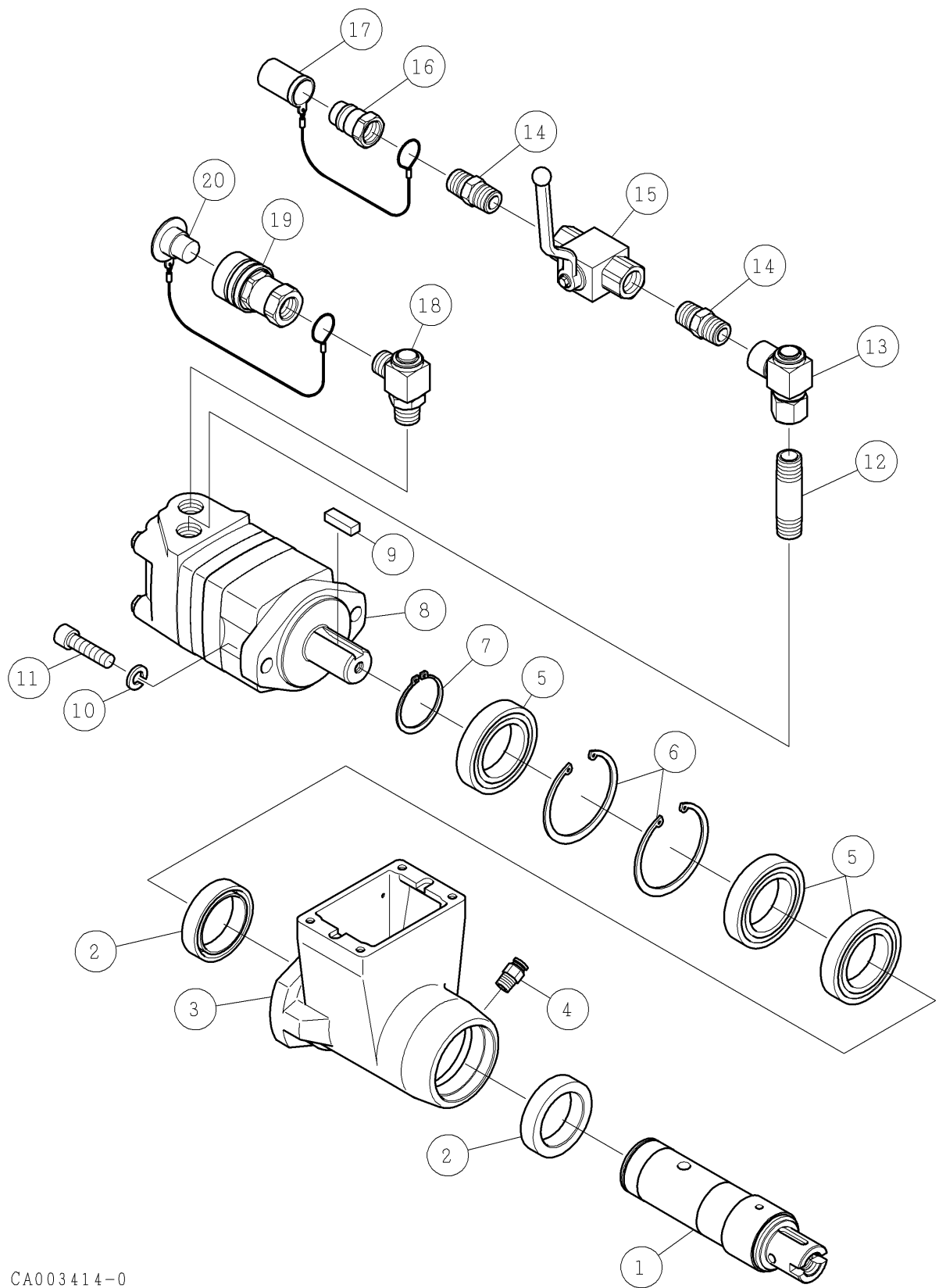
符号	修正年月日	修正内容
△1	2004.08.25	油圧モータ部:ボールバルブの変更
△1	2007.07.04	定価改定の実施
△2	2010.06.14	① 11 頁番号 6 のリフキをダストポンプに変更 ② 9 桁コードに変更および定価改定の実施
△3	2012.06.26	定価改定の実施

作成日 2004年 08月 25日

株式会社コンセック



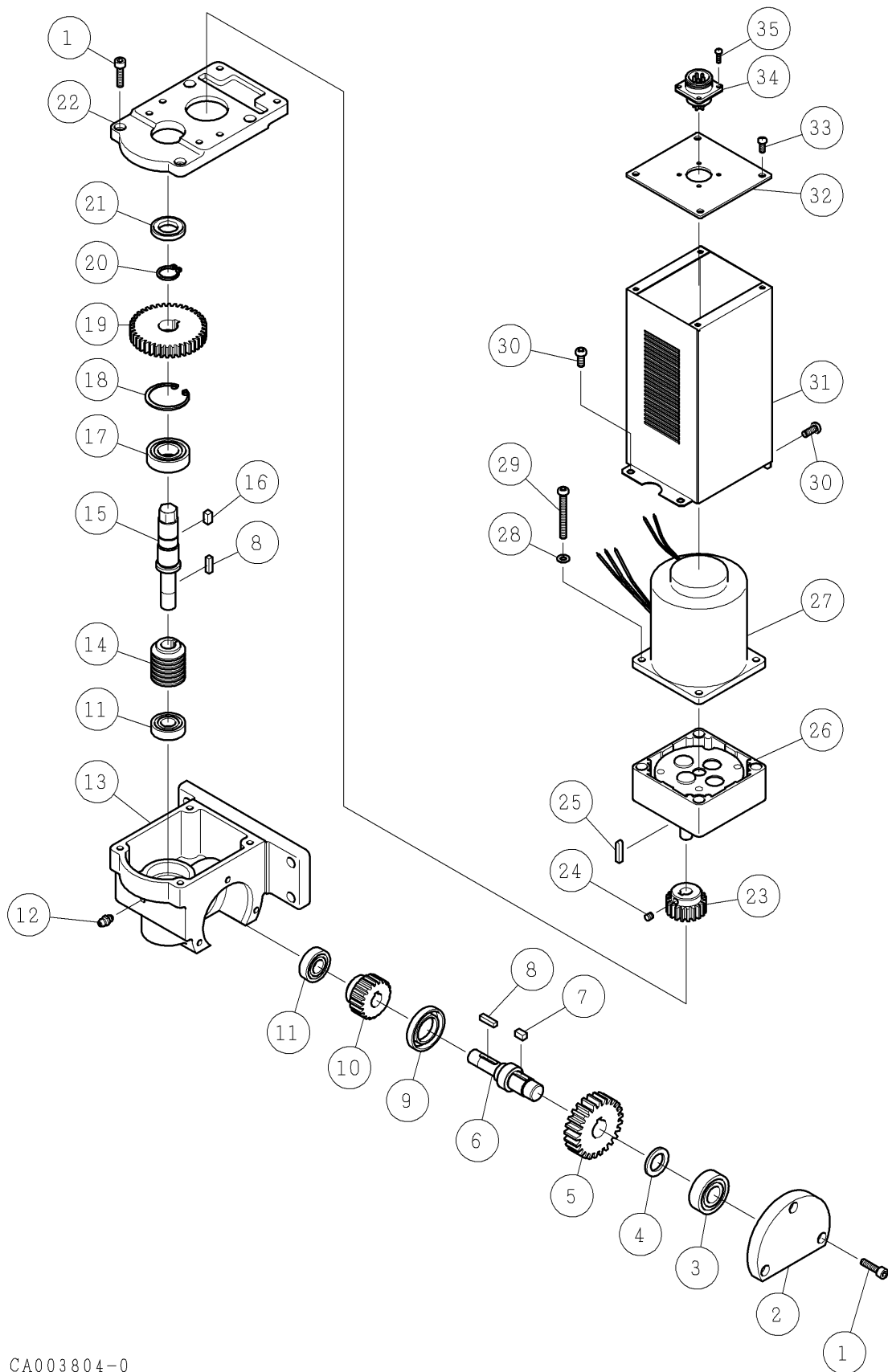
番号	コード	部品名・規格	個数	備考	
1	003160256	六角ボルト(11T) M16×40 (全ねじ)	1		
2	003331600	平座金(並丸) 16	1		
3	002000717	ブレード押さえ W26N, W30N	1		
4	002001858	ブレード受け W30V	1		
5	003120461	Oリング S-46 W26N	1		
6	003220608	六角穴付止ねじ(クボミ先) M6×8	1		
7	003200830	六角ボルト M8×30 (全ねじ)	4		
8	003340800	ばね座金 2号 8	4		
9	003330800	平座金(並丸) 8	4		
10	003160585	ナイロンチューブ φ8×φ6×115	1		
11	002000298	キー 7×7×25	1		
12	002001064	キー 10×8×115	1		
13	002001323	CHW-30R 銘板	1		
14	003160227	十字タッピンねじA 3×5	2		
15	002000039	平座金(特) 8	4		
16	002001008	六角穴付ボルト M8×30 (全ねじ) ドライロック	4		



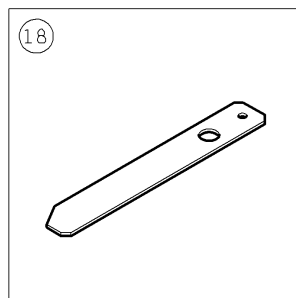
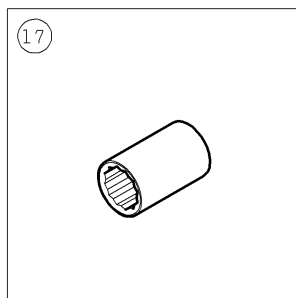
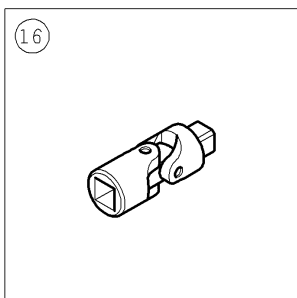
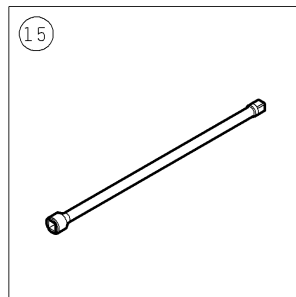
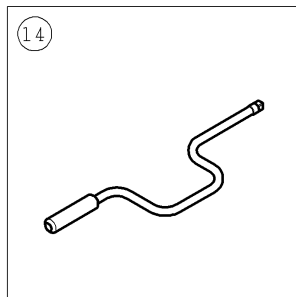
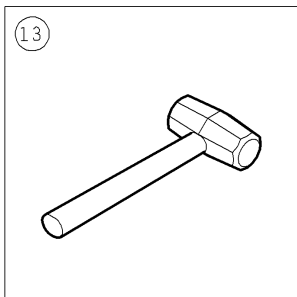
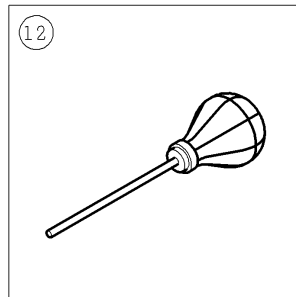
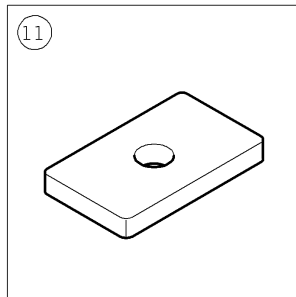
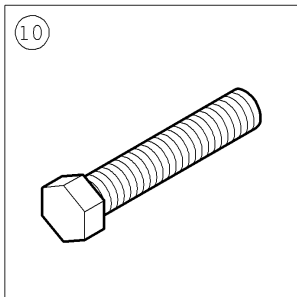
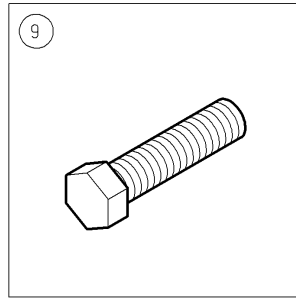
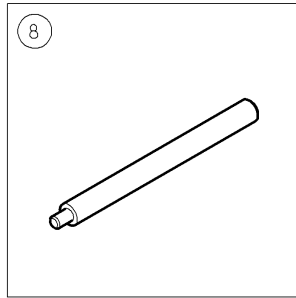
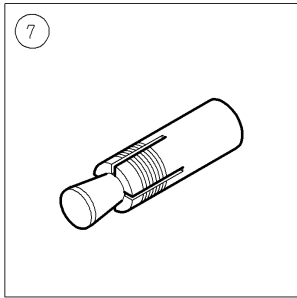
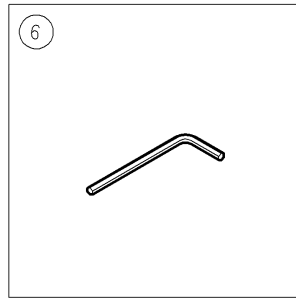
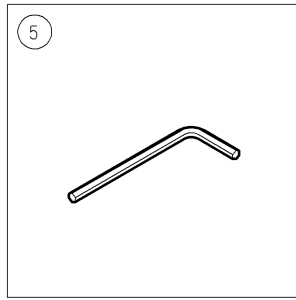
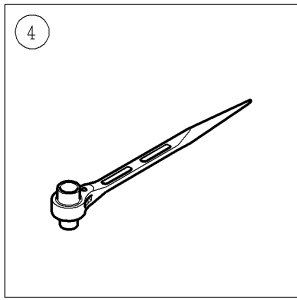
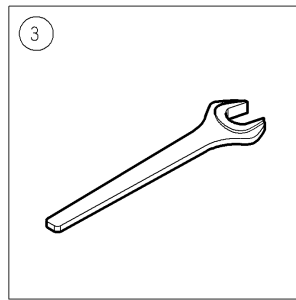
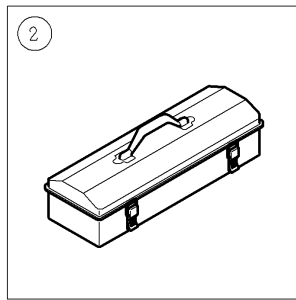
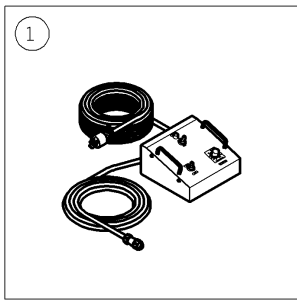
CA003414-0

番号	コード	部品名・規格	個数	備考
1	002001325	メインシャフト	1	
2	003135570	オイルシール ISD55709	2	
3	002001324	ベアリングハウジング H30R	1	
4	003160487	チューブフィッティング PC8-02	1	
5	003016010	ボールベアリング 6010ZZ	3	
6	003110801	スナップリング H-80	2	
7	003110500	スナップリング S-50	1	
8	002101601	油圧モータ 2-060AJ2CE 塗装品	1	シルバーハンマーネット
9	————	キー 10×8×31.5	1	8に付属
10	003341200	ばね座金 2号 12	2	
11	003381240	六角穴付ボルト M12×40	2	
12	002002312	接続パイプ 80L	1	
13	003160720	スイベルジョイント JL-08-DD	1	
14	003160266	高圧ニップル 1/2"	2	
15	003160271	ボールバルブ BV-T04-21	1	新)No.0840002 以降
	————	ボールバルブ HT-B-15-S	1	旧)
16	003160269	BSカプラー プラグ 1/2"	1	32EA08C
17	003160270	カプラーキャップ プラグ用	1	34EA08
18	003160721	スイベルジョイント JL-08-CC	1	
19	003160267	BSカプラー ソケット 1/2"	1	31EA08C
20	003160268	カプラーキャップ ソケット用	1	33EA08

番号	コード	部品名・規格	個数	備考
1	002001976	ゴム栓 φ20 W30R	4	
2	003280800	六角ナット M8	16	5に付属
3	003340800	ばね座金 2号 8	16	
4	003330800	平座金(並丸) 8	8	
5	003050803	カムフォロア CF8UURA	16	
6	002001977	ゴム栓 φ22 W30R	12	
7	003160792	平座金 21×10×2.0	12	
8	002000705	偏心ブッシュ W26N, W30N	12	
9	003281200	六角ナット M12	2	
10	003160793	平座金 24×12×2.5	4	
11	002000704	ベース W26N, W30N	1	
12	003110409	スナップリング DSP-40	4	
13	003144000	ダストシール SCB-40	4	
14	003160255	オイルスブッシュ 30B405030	4	
15	002001402	キャレッジⅡ W30R	1	
16	003160230	グリスニップル M6	2	
17	003160496	給水コック 1/4 カプラー用	1	
18	003220520	六角穴付止ねじ(クボミ先) M5×20	4	
19	003220510	六角穴付止ねじ(クボミ先) M5×10	8	
20	002000708	ブラケット(下) W26N, W30N	2	
21	003340600	ばね座金 2号 6	8	
22	003200616	六角ボルト M6×16	8	
23	002001294	ガイドロッド 482mm W30R	2	
24	003160488	チューブフィッティング PL8-02	1	
25	002001403	寸切ボルトⅡ左ねじ M16 W30R	1	
26	002001300	スクリュウ軸受 W30R	1	
27	002001298	寸切ボルト M12×530mm	2	
28	002000713	トッププレート 26N, W30N	1	
29	003380620	六角穴付ボルト M6×20	4	
30	003291200	袋ナット M12	2	
31	002000714	ブラケット(上) 26N, W30N	2	
32	002001296	フィードスクリュウ M27 W30R	1	
33	002001301	ロックナット W30R	1	
34	002000185	ハンドル車 RP160 W26N	1	
35	003160029	回転握り ER22 W26N	1	34に付属
36	002000186	平座金 22×8.5×1.5	1	
37	003380820	六角穴付ボルト M8×20	1	



番号	コード	部品名・規格	個数	備考
1	003380520	六角穴付ボルト M5×20	7	
2	002000722	ベアリングカバー W26N, W30N	1	
3	003606202	ボールベアリング 6202-2NSE	1	
4	002000718	スペーサ W26N, W30N	1	
5	003160257	スパークギヤ S2S25A=1416	1	
6	002000721	シャフト W26N, W30N	1	
7	002000719	キー 5×5×9 W26N	1	5に付属
8	002000723	キー 4×4×15	2	
9	003142238	ダストシール VC22386	1	
10	002000729	ウォームホイール W26N, W30N	1	
11	003606001	ボールベアリング 6001-2NSE	2	
12	003160230	グリスニップル M6	1	
13	002000725	フィードギヤボックス W30R	1	
14	002000730	ウォームギヤ W26N, W30N	1	W1.5SR1=C
15	002000724	六角頭付シャフト W26N, W30N	1	
16	002100164	キー 5×5×10	1	19に付属
17	003606003	ボールベアリング 6003-2NSE	1	
18	003110351	スナップリング H-35	1	
19	002002455	スパークギヤ W30R	1	
20	003110160	スナップリング S-16	1	
21	003141628	ダストシール DS16284	1	
22	002000726	カバー W26N, W30N	1	
23	002000201	スパークギヤ W24, 26, 26N	1	S1.5S20B-1210F
24	003220505	六角穴付止ねじ(クボミ先) M5×5	1	
25	002000202	片丸キー 4×4×20 W24, 26	1	26に付属
26	003160683	ギヤヘッド 4GN18K	1	
27	003150362	フィードモータ 4RK25RGN-C	1	AC200V
28	003330500	平座金(並丸) 5	4	
29	003230545	十字ナベ小ねじ M5×45	4	26に付属
30	003360512	組P2十字ナベ小ねじ M5×12	4	
31	002000778	モータカバー HW30	1	
32	002000777	プレート HW30	1	
33	003360410	組P2十字ナベ小ねじ M4×10	4	
34	003150091	レセプタクル NJW205RM	1	
35	003360310	組P2十字ナベ小ねじ M3×10	4	



番号	コード	部品名・規格	個数	備考	
1	002000781	操作ボックス ASSY HW30	1	※C-36	
2	003160125	工具箱 Y-455	1		
3	003160642	片口スパナ 24mm N	1		
4	003160103	ラチェットレンチ 14×17mm	1		
5	003160089	六角棒レンチ 6mm	1		
6	003160088	六角棒レンチ 5mm	1		
7	003160172	アンカー MA300	12		
8	003160095	打込みホルダー W3/8 ねじ無	1		
9	003160191	六角ボルト W3/8×38 (全ねじ)	6		
10	003160193	六角ボルト W3/8×50 (全ねじ)	6		
11	002000447	角座金 W3/8×50×30×t6	6		
12	003161074	ダストポンプ	1	新)	
	003160123	チリフキ	4	旧)	
13	003161072	石頭槌 1.3kg	1	ハンマー	
14	003160120	スピーダ 204	1		
15	003160121	エキステンションバー 307	1		
16	003160122	ユニバーサルジョイント 208	1		
17	003160124	ソケット 3D-13	1		
18	002000742	ゲージプレート W26N, W30N	1		

※印の部品は別紙のパーツリストをご覧ください。