

## パーツリスト

C-64

## 小型油圧ワイヤーソー DSM-10A

Rev. II

No. 1240001~No. 0960010

結線部品: 日本航空電子製

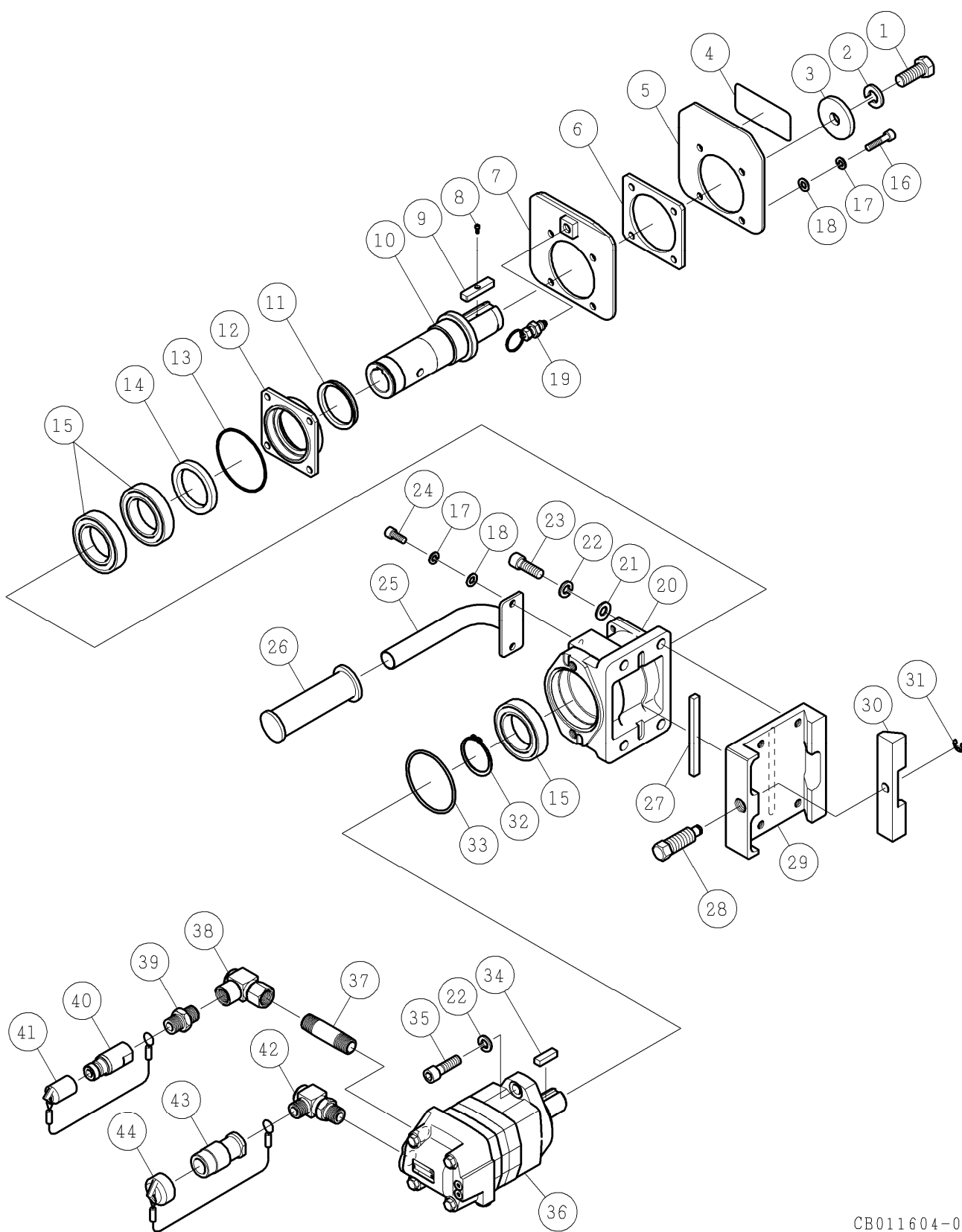
## ⚠注意

- 注1) 製品の販売中止後7年または製造中止後10年を経過した時点で、部品の在庫補充が停止となり、在庫分のみの供給となりますことをご了承願います。
- 注2) 「一点あたり定価」は作成日(修正年月日)時点の価格であり、異なる場合もありますがご了承願います。

符号	修正年月日	修正内容
⚠	2005.02.03	フィードクランプ組の番号 51 のダストキャップ変更、番号 54・70 のねじ変更、番号 69 のコード誤記修正
⚠	2008.07.11	定価改定の実施、メインプーリ組のASSYコード(02002690)追加
⚠	2010.07.09	9 桁コードに変更および定価改定の実施
⚠	2012.05.07	① 13 頁番号(-)メインプーリ組変更 ② 14 頁に注記②を追加し、15 頁、16 頁の注記を変更 ③ 定価改定の実施
⚠	2012.06.19	① 15 頁番号 8 と 16 頁番号 11 の六角ボルト 特 M20×120 (コード 002001717)の定価修正 ② 15 頁と 16 頁に注記②を追加
⚠	2013.01.10	① 13 頁番号 5 の「ゴムリングφ600」を「ゴムリング2φ600」に変更し、価格をオープン価格とする ② 15 頁番号 5 のプーリ用ブラケットと 16 頁番号 8 の後付ブラケットの寸法変更
⚠	2014.02.14	6 頁番号 8 のカムフロアの型式変更
⚠	2017.04.14	17 頁番号 6 の「平座金(並丸)1/2」と 18 頁番号 2 の「接続コード 20m DSM キャップ付」の定価改定

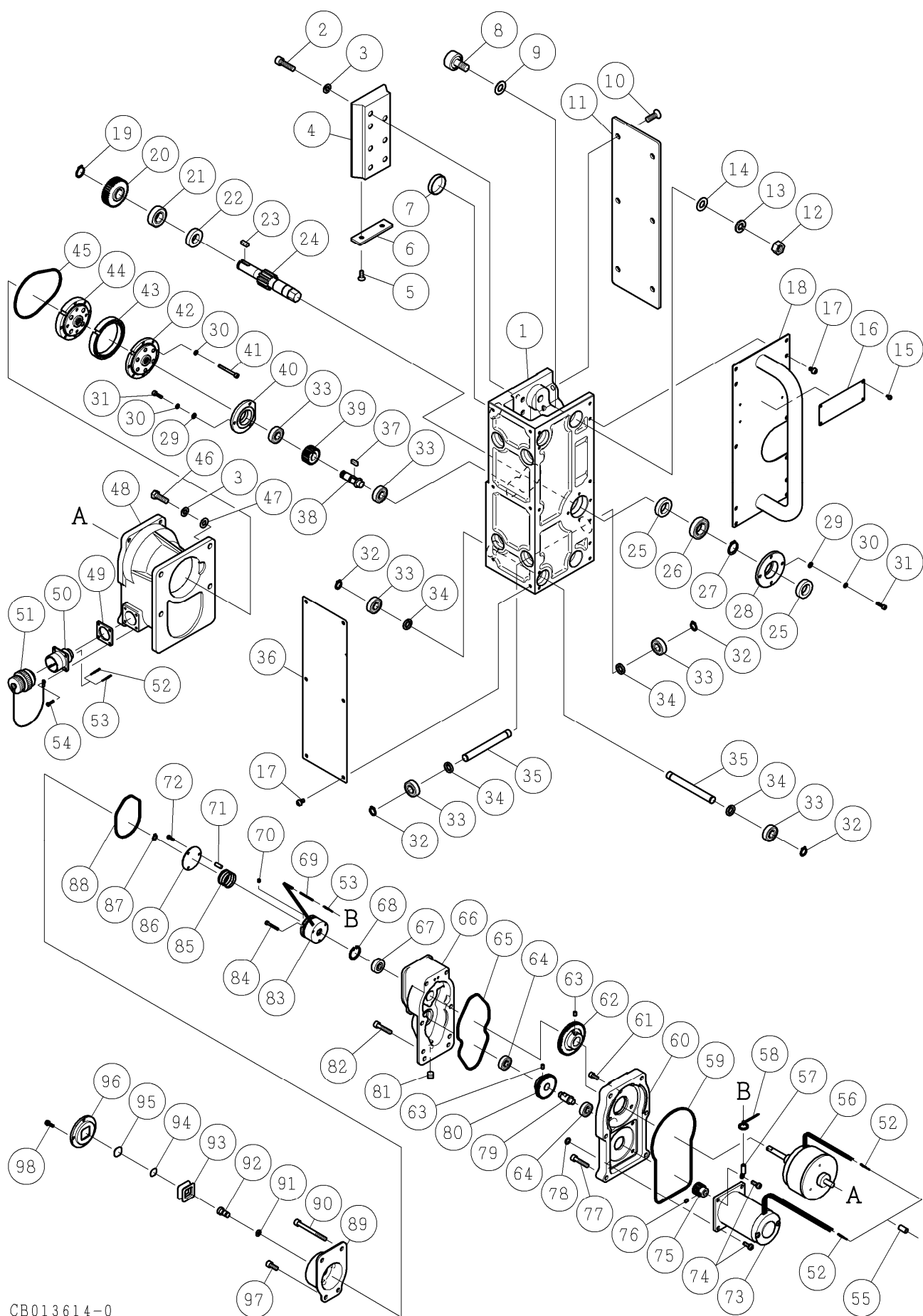
作成日 2006年 02月 03日

株式会社コンセック



番号	コード	部品名・規格	個数	備考
1	003160256	六角ボルト (11T) M16×40 (全ねじ)	1	
2	003341600	ばね座金 2号 16	1	
3	002001693	ワッシャ DSM	1	
4	002001248	ブレードカバーシール 305R	1	
5	002002802	ガイドプレート DSMA	1	
6	002002803	センタープレート DSMA	1	
7	002002807	セットプレート DSMA	1	
8	003380308	六角穴付ボルト M3×8	1	
9	002002800	セットキー 12×8×50 DSMA	1	
10	002002781	メインシャフト DSMA	1	
11	003145500	ダストシール VR55A	1	
12	002002804	オイルシールハウジング DSMA	1	
13	003120851	Oリング S-85	1	
14	003135572	オイルシール TC55729	1	
15	003016010	ボールベアリング 6010ZZ	3	
16	003380835	六角穴付ボルト M8×35 (全ねじ)	4	
17	003340800	ばね座金 2号 8	6	
18	003330800	平座金 (並丸) 8	6	
19	002101894	インデックスプランジャー PMX-8-RK	1	
20	002002798	ベアリングハウジング DSMA	1	
21	003331201	平座金 (小丸) 12	4	
22	003341200	ばね座金 2号 12	6	
23	003381235	六角穴付ボルト M12×35 (全ねじ)	4	
24	003380820	六角穴付ボルト M8×20	2	
25	002002806	キャリーアーム DSMA	1	
26	003160814	グリップ 68-5B 黒	1	
27	002001685	キー 10×8×122	1	
28	002002799	ロックボルト DSMA	1	
29	002002805	ロックライナ DSMA	1	
30	002002801	ロックブロック DSMA	1	
31	003110092	E型止メ輪 E9	1	
32	003110500	スナップリング S-50	1	
33	003128257	Oリング C0825G	1	
34	————	平行キー 10×8×31.5	1	36に付属
35	003381240	六角穴付ボルト M12×40 (全ねじ)	2	
36	002101862	油圧モータ 2-06AJ2CE 塗装品	1	ダークグレー
37	002002312	接続パイプ 80L	1	
38	003160720	スィベルジョイント JL08DD	1	
39	003160266	高圧ニップル 1/2"	1	
40	003160858	日東カプラ プラグ 1/2"	1	

番号	コード	部品名・規格	個数	備考
41	003160864	日東カプラキャップ プラグ4P用	1	
42	003160721	スィベルジョイント JL08CC	1	
43	003160859	日東カプラ ソケット 1/2"	1	
44	003160865	日東カプラキャップ ソケット4S用	1	



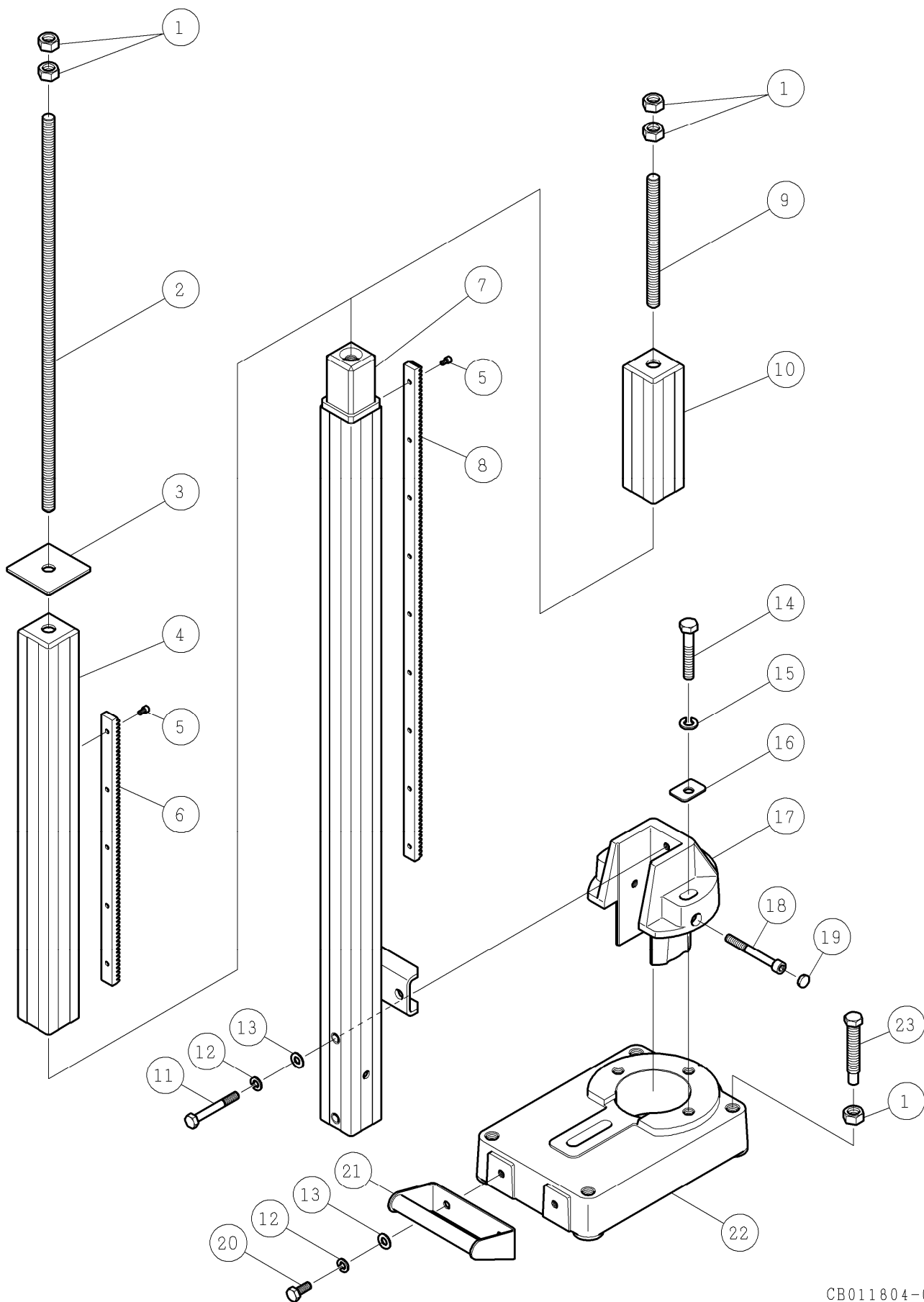
番号	コード	部 品 名 ・ 規 格	個数	備考
1	002002797	クランプ本体 DSMA	1	
2	003380830	六角穴付ボルト M8×30	7	
3	003340800	ばね座金 2号 8	11	
4	002002777	ステイライナ DSMA	1	
5	003250615	十字皿小ねじ M6×15	2	
6	002002783	エンドプレート DSMA	1	
7	003160920	シールキャップ C35 8	1	
8	003051202	カムフォロア CF12UUR-A	4	新)
	—————	<del>カムフォロア CF12UUR</del>	4	旧)
9	002001707	スペーサ φ24 DSM	4	
10	003500820	六角穴付皿ボルト M8×20	6	
11	002002784	フロントカバー DSMA	1	
12	003281200	六角ナット M12	4	8に付属
13	003341200	ばね座金 2号 12	4	
14	003331200	平座金 (並丸) 12	4	
15	003160049	リベット NST43	4	
16	002002782	DSM-10A 銘板	1	
17	003390510	組P3十字ナベ小ねじ M5×10	17	
18	002002780	アーム付サイドカバー DSMA	1	
19	003110170	スナップリング S-17	1	
20	002001704	平ギヤ 1.25M×38T DSM	1	
21	003606003	ボールベアリング 6003-2NSE	1	
22	003131732	シール ISD17328 S	1	
23	002001705	キー 5×5×14	1	
24	002002792	軸付ギヤ 2M×12T DSMA	1	
25	003132032	シール ISD20328	2	
26	003606904	ボールベアリング 6904-2NSE	1	
27	003110200	スナップリング S-20	1	
28	002002779	ガードフランジ DSMA	1	
29	003330400	平座金 (並丸) 4	7	
30	003340400	ばね座金 2号 4	11	
31	003380415	六角穴付ボルト M4×15	7	
32	003110120	スナップリング S-12	12	
33	003606001	ボールベアリング 6001-2NSE	14	
34	003131218	シール G12183	12	
35	002002776	ローラ DSMA	6	
36	002002786	リヤカバー DSMA	1	
37	002001942	両丸キー 5×5×14	1	
38	002001703	セレーション付シャフト DSM	1	
39	002001701	平ギヤ 1.25M×22T DSM	1	
40	002002775	軸受フランジ DSMA	1	

番号	コード	部品名・規格	個数	備考
41	003210440	六角穴付ボルト M4×40	4	
42	003160553	エルジーマック LGU75-5MLD	1	
43	003160601	スペーサー U75-903	1	
44	003160552	エルジーマック LGU75-5SAD	1	
45	002002787	ゴムリング C-M DSMA	1	
46	003200825	六角ボルト M8×25	4	
47	003330800	平座金(並丸) 8	4	
48	002102076	モータハウジング2 DSMA	1	
49	003150691	ガスケット 075-50157	1	
50	003150690	レセプタクル(オス) JL05-2A18-1PC	1	
51	003150742	ダストキャップ JL05-18WR1	1	新) No.1250001 以降
	003150692	ダストキャップ JL05-18DC	1	旧)
52	003150693	ピンコンタクト 16P-C2	5	
53	003150694	ピンコンタクト 16P-C3	5	
54	003160785	組P2十字ナベ小ねじ M3×12 SUS	4	新) No.1250001 以降
	003360312	組P2十字ナベ小ねじ M3×12	4	旧)
55	003160606	ビニールチューブ φ6×φ8×15	1	
56	002101868	ヒステリシスクラッチ HC5-04	1	
57	003150135	圧着端子 R5. 5-5	1	
58	003150247	コンベックス 100mm	1	
59	002002788	ゴムリング M-M DSMA	1	
60	002002794	モータベース DSMA	1	
61	003210512	六角穴付ボルト M5×12	3	
62	002001698	平ギヤ 1M×58T DSM	1	
63	003220506	六角穴付止ねじ(クボミ先) M5×6	2	
64	003010609	ボールベアリング 609ZZ	2	
65	002002789	ゴムリング M-G DSMA	1	
66	002002795	ギヤケース DSMA	1	
67	003600628	ボールベアリング 628-2NSE	1	
68	003110241	スナップリング H-24	1	
69	003160934	ビニールチューブ φ2.5×3.1×160 黒	1	
70	003220424	六角穴付止ねじ(平先) M4×4	2	新) No.1050001 以降
	003220323	六角穴付止ねじ(平先) M3×4	2	旧)
71	002002774	ブッシュロッド DSMA	3	
72	003360310	組P2十字ナベ小ねじ M3×10	3	
73	003150280	DCモータ GEELM-54	1	
74	003360515	組P2十字ナベ小ねじ M5×15	4	
75	002001721	平ギヤ 1M×19T DSM	1	
76	003220405	六角穴付止ねじ(クボミ先) M4×5	1	
77	003380630	六角穴付ボルト M6×30(全ねじ)	6	

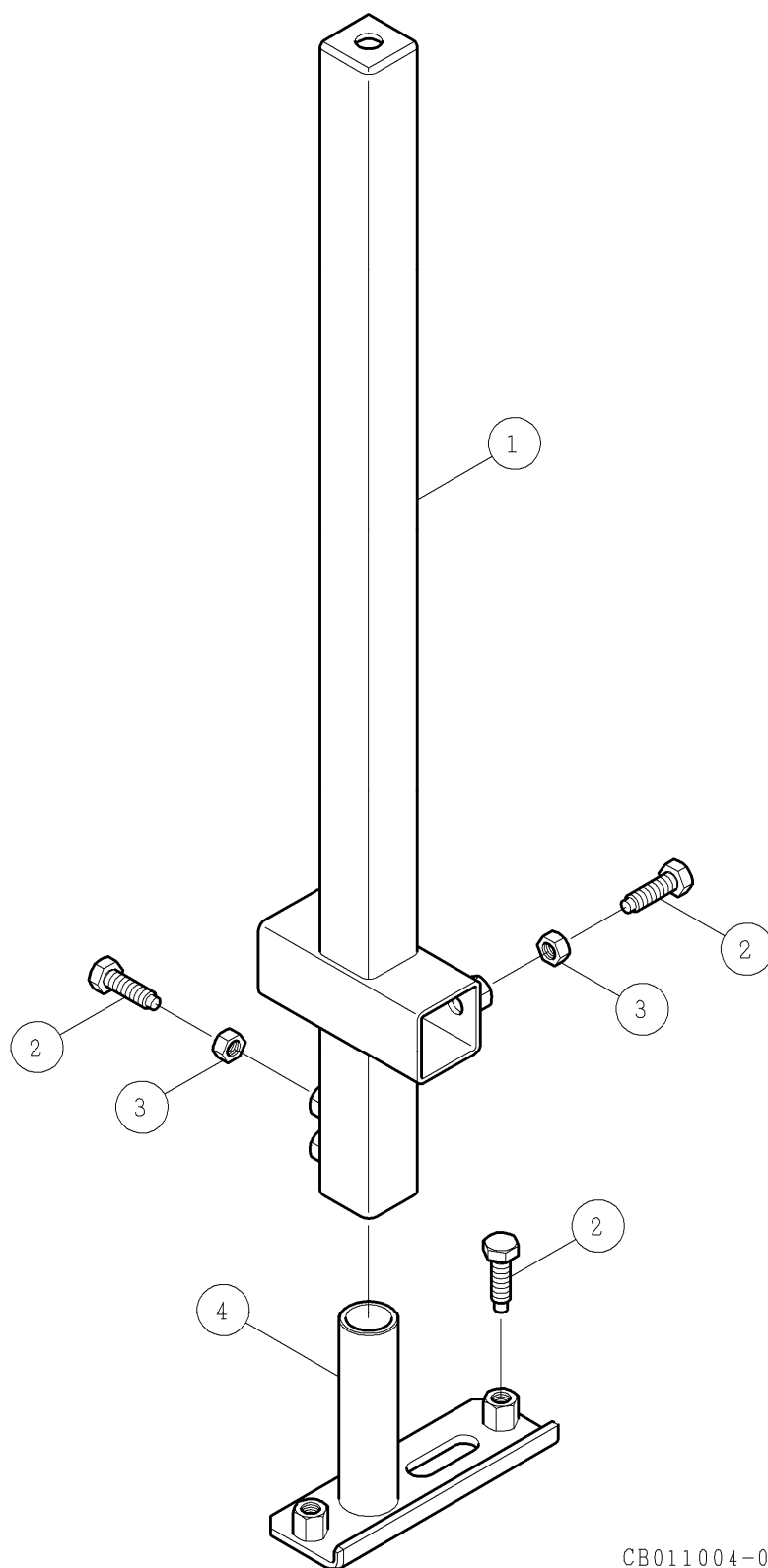
番号	コード	部品名・規格	個数	備考
78	003120091	Oリング S-9	2	
79	002001709	アイドラシャフト DSM	1	
80	002001708	平ギヤ 1M×42T DSM	1	
81	003160248	六角穴付プラグ 1/8"	1	
82	002002835	六角穴付ボルト M6×12 ドライ	4	
83	002101870	マイクロ無励磁作動ブレーキ MCNB2	1	
84	003210325	六角穴付ボルト M3×25	3	
85	002002791	リターンズプリング DSMA	1	
86	002002785	ブッシュプレート DSMA	1	
87	003110080	スナックプリング S-8	1	
88	002002790	ゴムリング G-B DSMA	1	
89	002002793	ブレーキケース DSMA	1	
90	003380665	六角穴付ボルト M6×65	2	
91	003120050	Oリング P-5	1	
92	002002773	ボタン DSMA	1	
93	002101863	COBボタンパッキン	1	
94	002101864	COB 80MS ボタン付 FREE	1	
95	—————	COB 80 ボタン	1	93に付属
96	002002778	ボタンカバー DSMA	1	
97	003380615	六角穴付ボルト M6×15	2	
98	003390414	組P4十字ナベ小ねじ M4×14	4	

注) DSM-10A本体・操作盤・接続コードの結線部品変更は、2004年 12月 No. 1240001より 実施



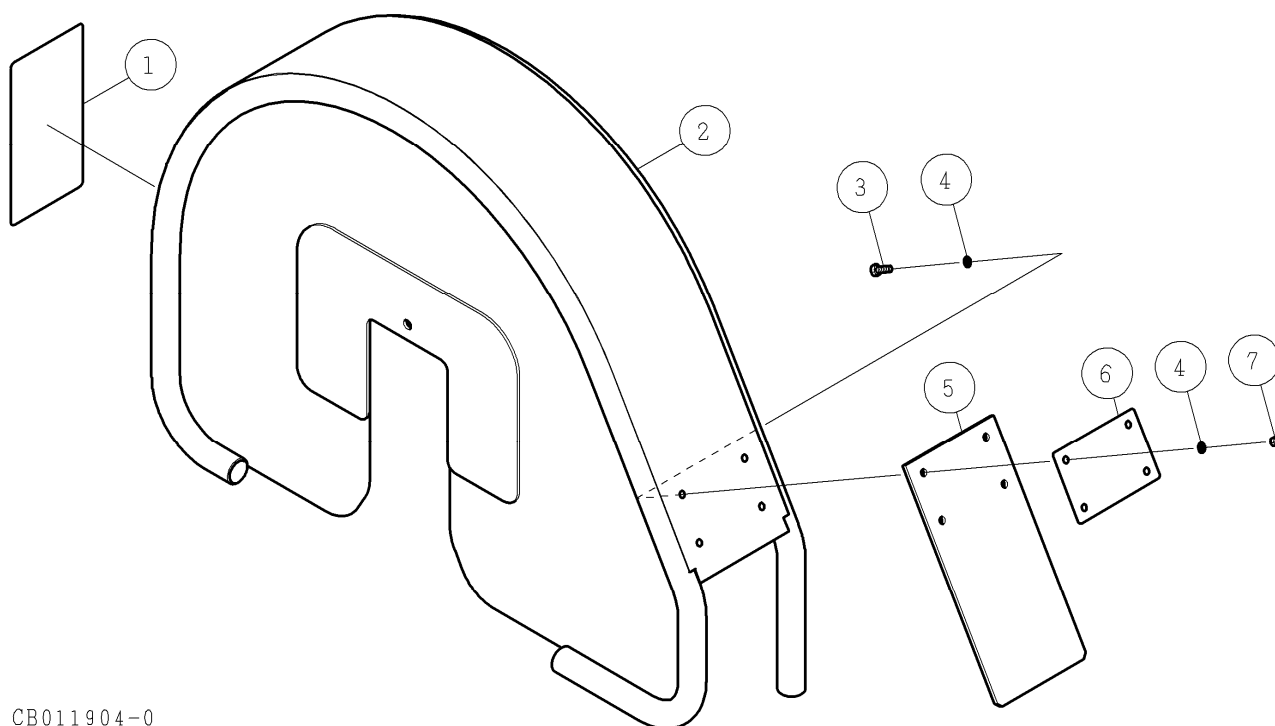


番号	コード	部品名・規格	個数	備考	
1	003281600	六角ナット M16	8		
2	002002811	寸切ボルト M16×640L	1		
3	002001719	落下防止プレート DSM	1		
4	002002816	延長ポール 630L	1		
5	003380510	六角穴付ボルト M5×10	14		
6	002002815	ラック 432L DSMA	1		
7	002002818	ポール 1240L DSMA	1		
8	002002814	ラック 798L DSMA	1		
9	002002810	寸切ボルト M16×210L	1		
10	002002813	セットポール 200L	1		
11	003201080	六角ボルト M10×80	2		
12	003341000	ばね座金 2号 10	4		
13	003331000	平座金 (並丸) 10	4		
14	003160933	六角ボルト W1/2×80	3		
15	003341204	ばね座金 2号 W1/2	3		
16	002002812	角座金 42×30 DSMA	3		
17	002002820	回転ブロック2 DSMA	1		
18	003381090	六角穴付ボルト M10×90	1		
19	003160774	キャップ CP-10	1		
20	003201025	六角ボルト M10×25	2		
21	002002817	ベースアーム DSMA	1		
22	002002819	ベース本体 WB3	1		
23	002000992	レベルボルト M16×100	4		



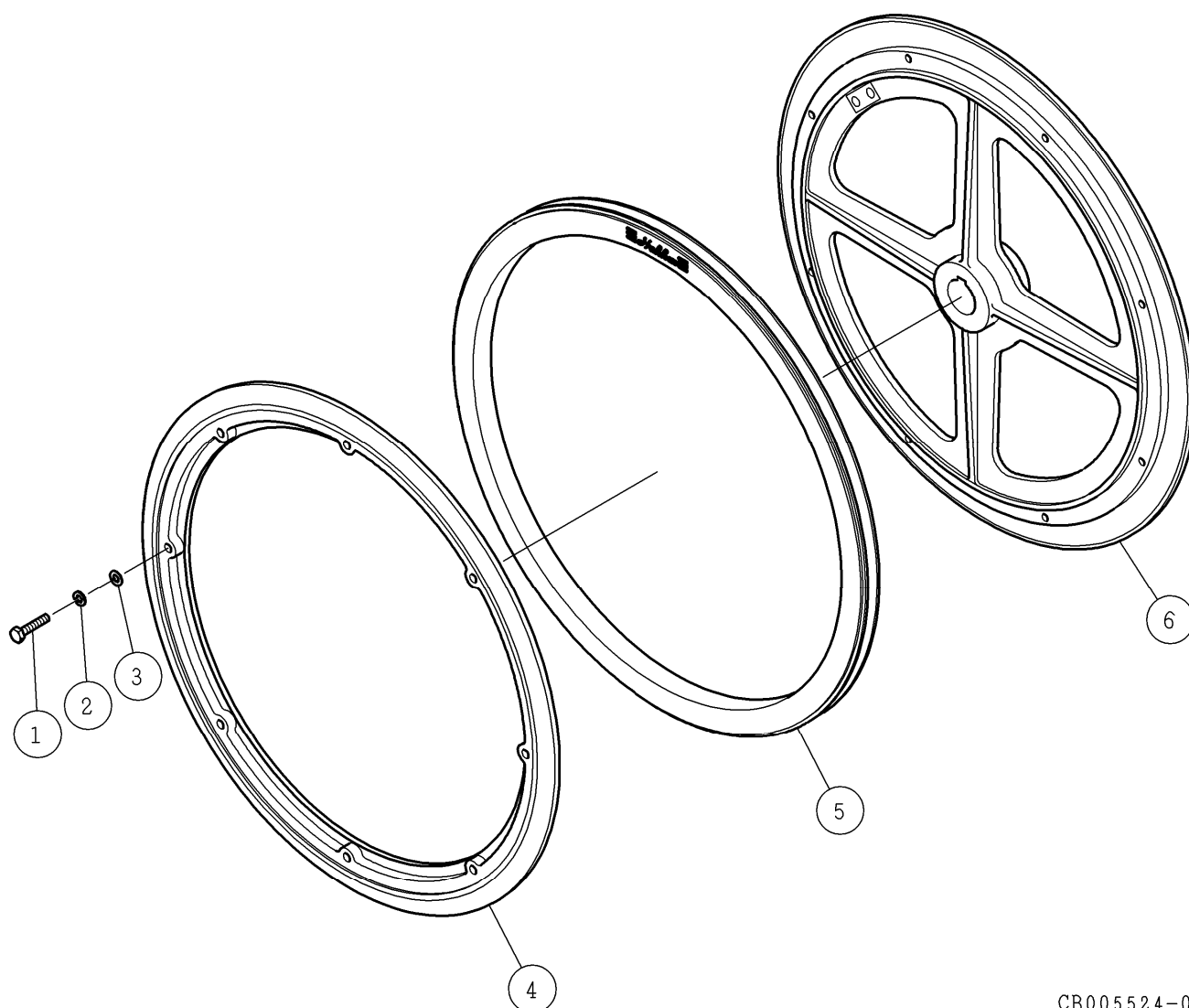
CB011004-0

番号	コード	部品名・規格	個数	備考
1	002002829	ブラケット付サブポール DSMA	1	
2	002002772	六角ボルト W1/2×43 11T	6	
3	003281204	六角ナット W1/2	4	
4	002002826	平面用スタンド DSMA	1	



CB011904-0

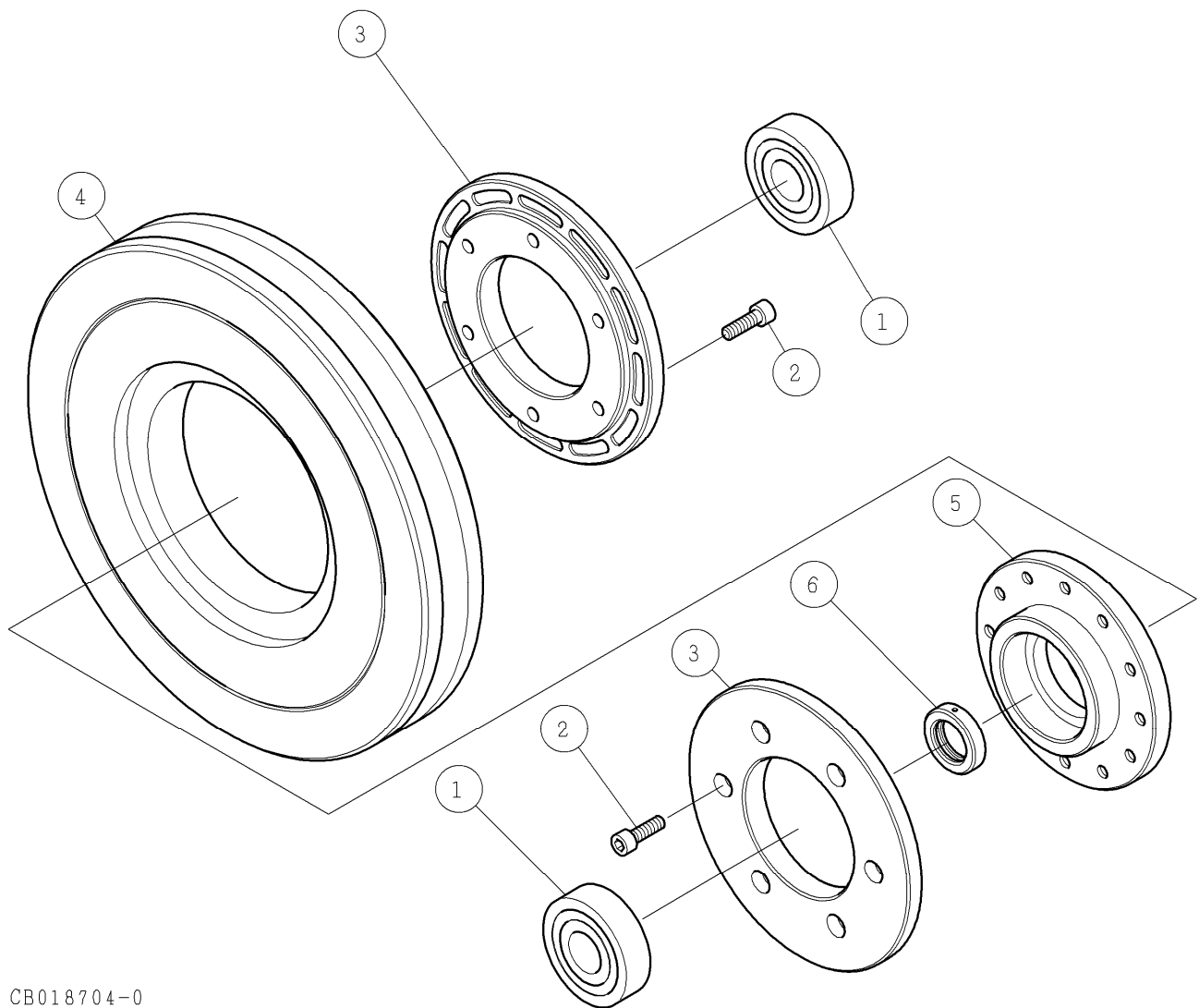
番号	コード	部品名・規格	個数	備考
1	002002821	警告シール DSM-10A	1	
2	002002823	プリーカバー本体2 DSMA	1	
3	003200616	六角ボルト M6×16	4	
4	003330600	平座金 (並丸) 6	8	
5	002002824	ガードラバー DSMA	1	
6	002002825	ホールドプレート DSMA	1	
7	003310606	キャップ付Uナット M6	4	



CB005524-0

番号	コード	部品名・規格	個数	備考
1	003160550	六角ボルト (11T) M8×40 (全ねじ)	8	
2	003340800	ばね座金 2号 8	8	
3	003330800	平座金 (並丸) 8	8	
4	————	ホイールカバー φ600 DSM	1	
5	002003872	ゴムリング2 φ600 DSM	1	新)
	<del>002001604</del>	<del>ゴムリング φ600 DSM</del>	<del>4</del>	旧)
6	————	ホイール φ600 DSM	1	
—	001390224	メインプーリ組 101A	1	上記 1~6 組み合わせ
	<del>002002690</del>	<del>DSM-10V メインプーリ組</del>	<del>4</del>	製造中止

(オプション品名) φ250樹脂プーリEXC本体組

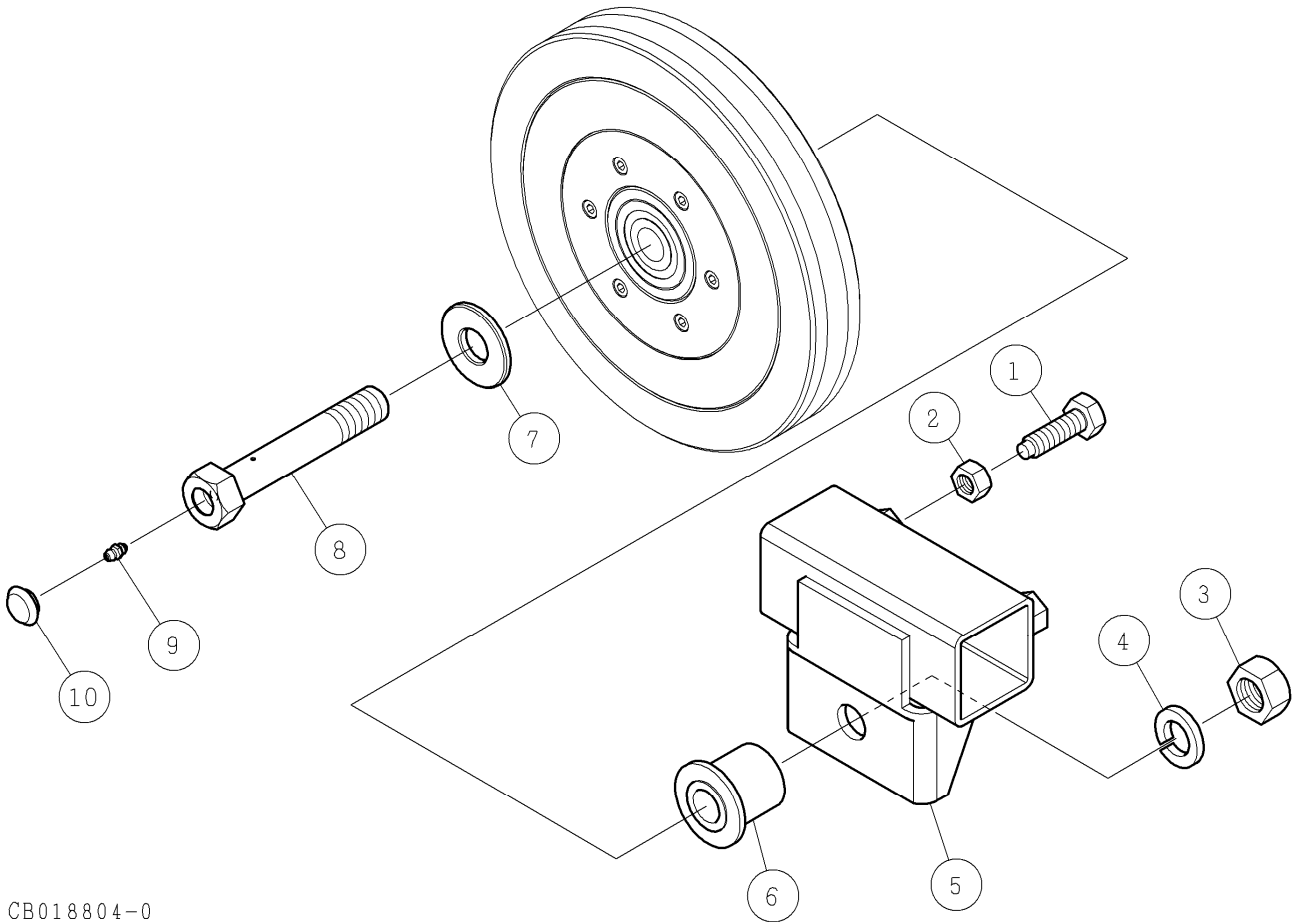


CB018704-0

番号	コード	部品名・規格	個数	備考
1	003616304	ボールベアリング 6304-2NKE	2	新) EXCタイプ
	003606304	ボールベアリング 6304-2NSE	2	旧)
2	002001622	六角穴付ボルト M6×15 ドライ	12	新) EXCタイプ
	002002830	六角穴付ボルト M6×20 ドライ	6	旧)
3	002002808	樹脂プーリ押さえ φ138	2	新) EXCタイプ
	002002808	樹脂プーリ押さえ φ138	1	旧)
4	002003200	φ250樹脂プーリ EXC	1	新) EXCタイプ
	————	樹脂プーリ本体 φ250	1	旧)
5	002003133	ベアリングケース DSX	1	新) EXCタイプ
	————	樹脂プーリ受け φ138	1	旧)
6	002003134	スペーサ EXC	1	新) EXCタイプ
	002001160	スペーサ φ32×t8 DS	1	旧)

注) ① 従来のφ250樹脂プーリ本体組のままで、番号5を交換には、番号2「六角穴付ボルト M6×15 ドライ」が12個と番号3「樹脂プーリ押さえ φ138」1個が追加になります。

② 番号4を交換の場合は、φ250樹脂プーリEXCが製造中止のため、φ250樹脂プーリGX本体組(000208288)をお買い求めください。



CB018804-0

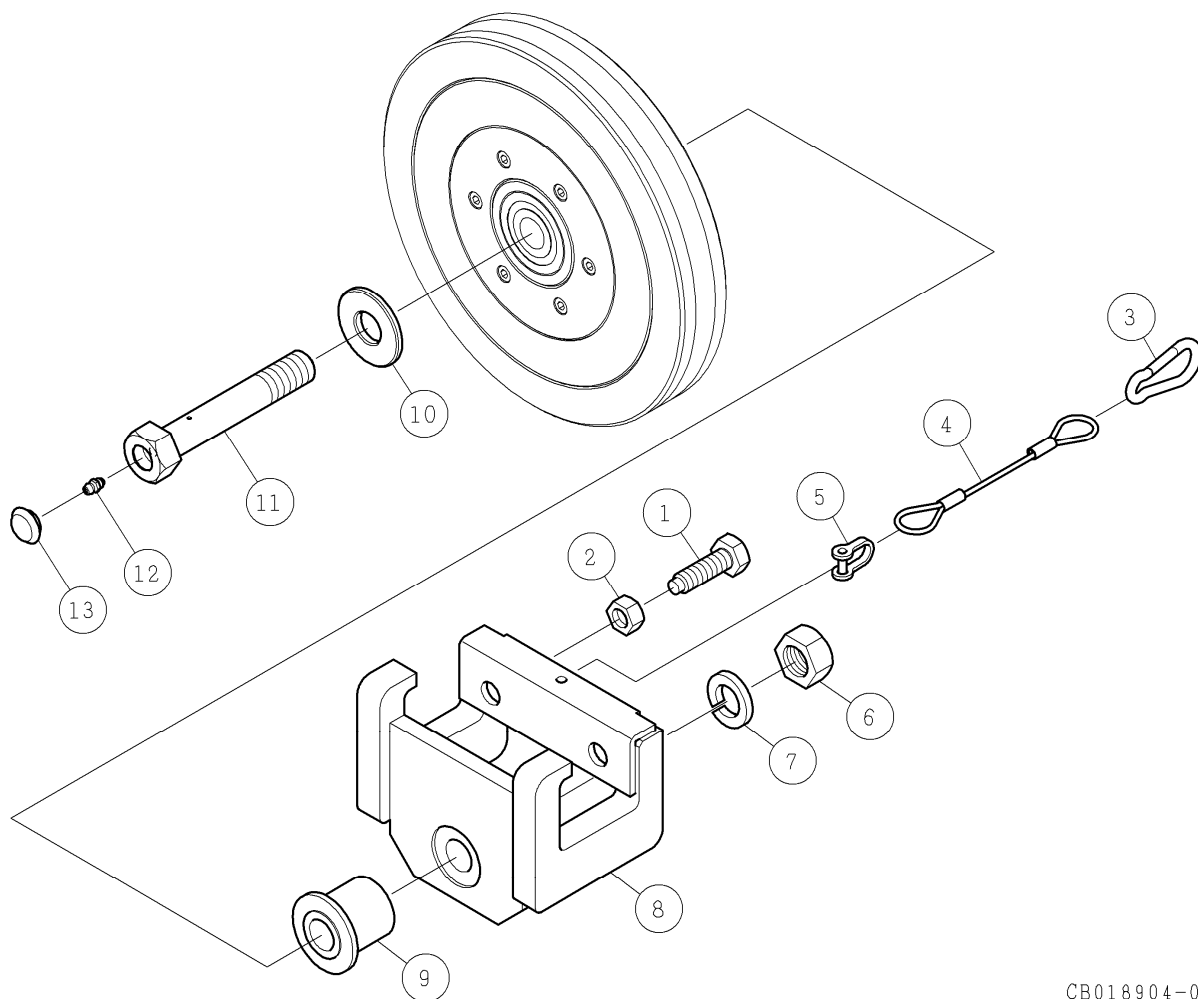
番号	コード	部品名・規格	個数	備考
1	002002772	六角ボルト W1/2×43 11T	2	
2	003281204	六角ナット W1/2	2	
3	003282000	六角ナット M20	1	
4	003342000	ばね座金 2号 20	1	
5	002003896	プーリ用ブラケット DSM 120L	1	新)
	<del>002001715</del>	<del>プーリ用ブラケット DSM 150L</del>	<del>1</del>	旧)
6	002001716	スペーサ φ50 DSM	1	
7	002001718	ベアリング押さえ DSM	1	
8	002001717	六角ボルト 特 M20×120 DSM	1	G・GX 組
	002003154	グリス注入ボルト M20×120L	1	EXC組
9	003160230	グリスニップル M6	1	EXC組
10	003161027	ファスナーキャップ FC-742-2 アイボリー	1	EXC組

注) ① φ250樹脂プーリEXC本体組のみグリス注入可能です。

② 番号9、10はφ250樹脂ガイドプーリEXC組のみの使用です。

注) グリス注入可能なφ250樹脂ガイドプーリEXC組に組替える場合は、番号8～10をEXCタイプに交換および部品追加し、φ250樹脂プーリ本体組もEXCタイプに交換してください。

(オプション品名) φ250後付樹脂ガイドプリーEXC組



CB018904-0

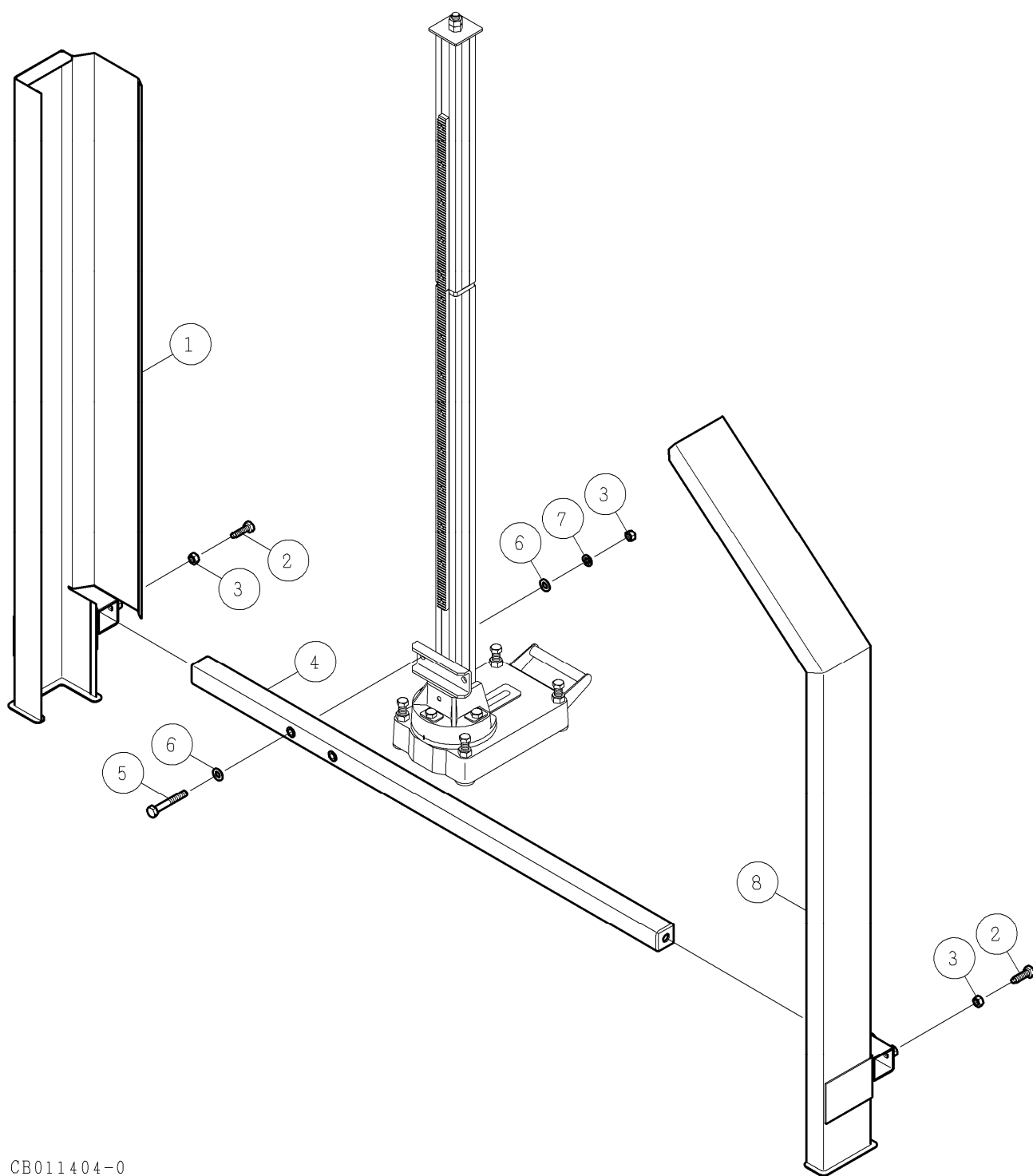
番号	コード	部品名・規格	個数	備考
1	002002858	六角ボルト W1/2×53 11T	2	
2	003281204	六角ナット W1/2	2	
3	003160927	チェーン止め金具 B-135-6	1	
4	002002859	両端リングワイヤー DSMA	1	
5	003160932	沈み半丸シャックル RC-5	1	
6	003282000	六角ナット M20	1	
7	003342000	ばね座金 2号 20	1	
8	002003897	後付ブラケット DSM 120L	1	新)
	<del>002002850</del>	<del>後付ブラケット DSMA 150L</del>	<del>1</del>	旧)
9	002001716	スペーサ φ50 DSM	1	
10	002001718	ベアリング押さえ DSM	1	
11	002001717	六角ボルト 特 M20×120 DSM	1	G・GX 組
	002003154	グリス注入ボルト M20×120L	1	EXC組
12	003160230	グリスニップル M6	1	EXC組
13	003161027	ファスナーキャップ FC-742-2 アイボリー	1	EXC組

注) ① φ250樹脂プリーEXC本体組のみグリス注入可能です。

② 番号12、13はφ250樹脂ガイドプリーEXC組のみの使用です。

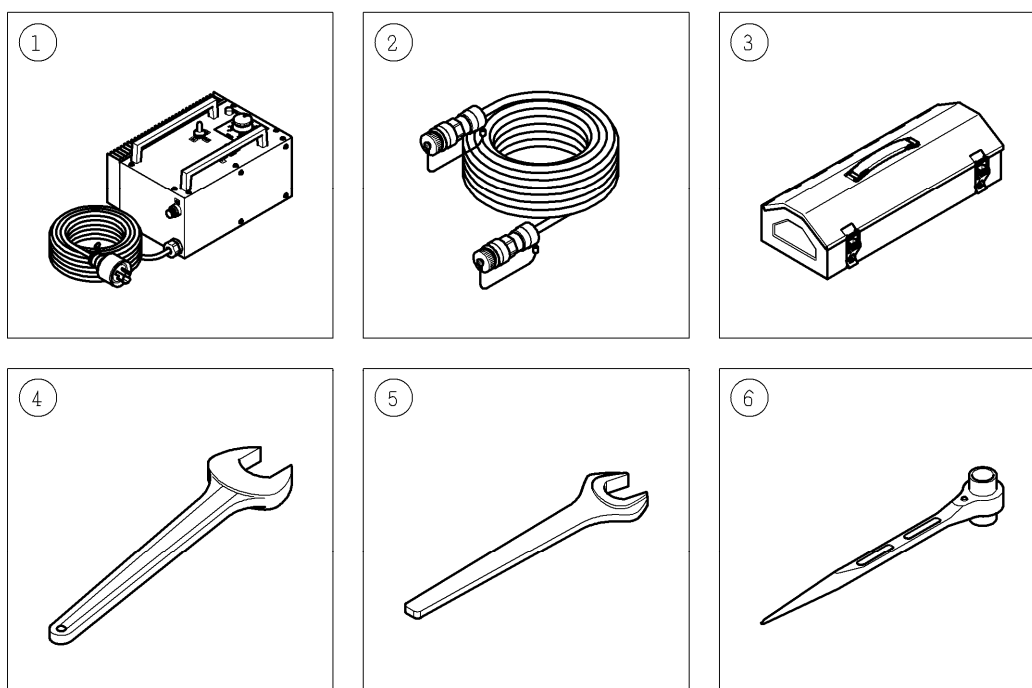
注) グリス注入可能なφ250樹脂ガイドプリーEXC組に組替える場合は、番号8～10をEXCタイプに交換および部品追加し、φ250樹脂プリー本体組もEXCタイプに交換してください。





CB011404-0

番号	コード	部品名・規格	個数	備考
1	002002827	補助カバー-2 左 DSMA	1	
2	002002772	六角ボルト W1/2×43 11T	6	
3	003281204	六角ナット W1/2	6	
4	002002822	ガイドバー 1350L DSMA	1	
5	003160933	六角ボルト W1/2×80	2	
6	003331204	平座金 (並丸) 1/2	4	
7	003341204	ばね座金 2号 1/2	2	
8	002002828	補助カバー-2 右 DSMA	1	



CB013714-0

番号	コード	部品名・規格	個数	備考
1	003150709	操作盤 (RevⅢ) DSMA	1	※C-54
2	002003290	接続コード 20m DSM キャップ付	1	※C-66
3	003160548	工具箱 Y410	1	
4	003160119	片口スパナ 24mm	1	
5	003160547	片口スパナ 21mm	1	
6	003160104	ラチェットレンチ 17×21mm	1	

※印の部品は別紙のパーツリストをご覧ください。