

パーツリスト

C-65

油圧ウォールカッター CHW-50A

六角穴付低頭ボルトの変更は、2007年3月 No. 0370001より 実施
ベース部の旋回ブロックと後部偏心ブッシュの変更は、2007年10月 No. 1070001より 実施
キャレッジ部のキーの変更は、2010年1月 No. 0100001より 実施

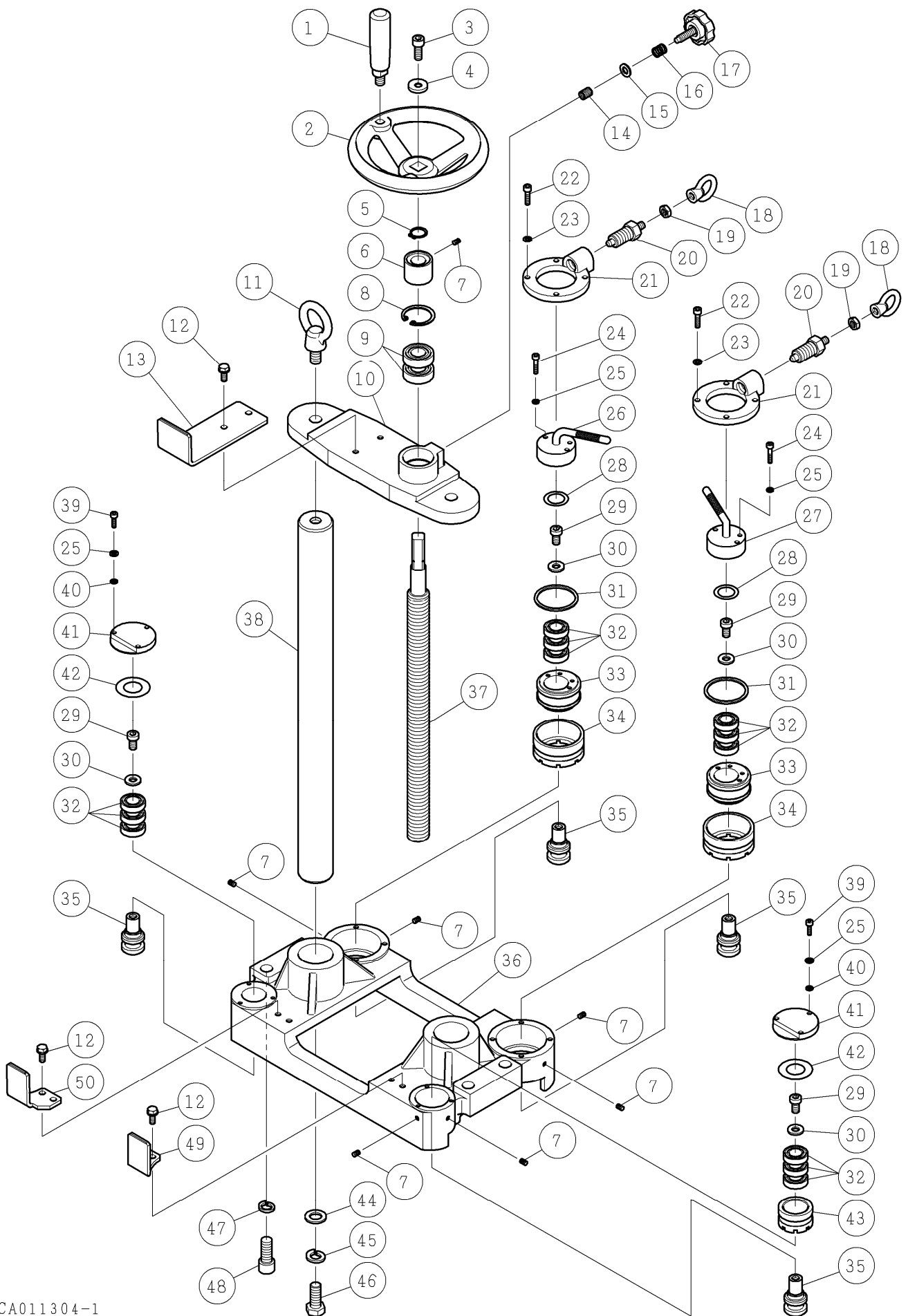
△注意

- 注1) 製品の販売中止後7年または製造中止後10年を経過した時点で、部品の在庫補充が停止となり、在庫分のみの供給となりますことをご了承願います。
- 注2) 「一点あたり定価」は、作成日（修正年月日）時点の価格であり、実際と異なる場合もありますがご了承願います。

符号	修正年月日	修正内容
△1	2008.01.24	3頁29番六角穴付低頭ボルトM8×15ドライを六角穴付低頭ボルトM8×15に変更。 3頁33番旋回ブロックと34番後部偏心ブッシュの変更他、誤記修正および定価改定の実施
△2	2010.04.16	6頁16番のキーの長さ変更および定価改定の実施
△3	2012.06.18	定価改定の実施
△4	2013.11.06	① 3頁番号4と8頁番号10の部品変更 ② 10頁番号7,8の価格修正 ③ 定価改定の実施
△5	2015.04.24	定価改定の実施
△6	2015.10.14	① 3頁番号18「アイナットM8」を赤塗装に変更 ② 4頁(3,4頁の部品表も含む)の注記の記載方法を変更 ③ 定価改定の実施
△7	2017.03.28	3頁番号1の定価改定
△8	2020.12.01	10頁番号13を部品変更
△9	2021.12.01	10頁番号6の定価改定

作成日 2005年 08月 24日

株式会社コンセック



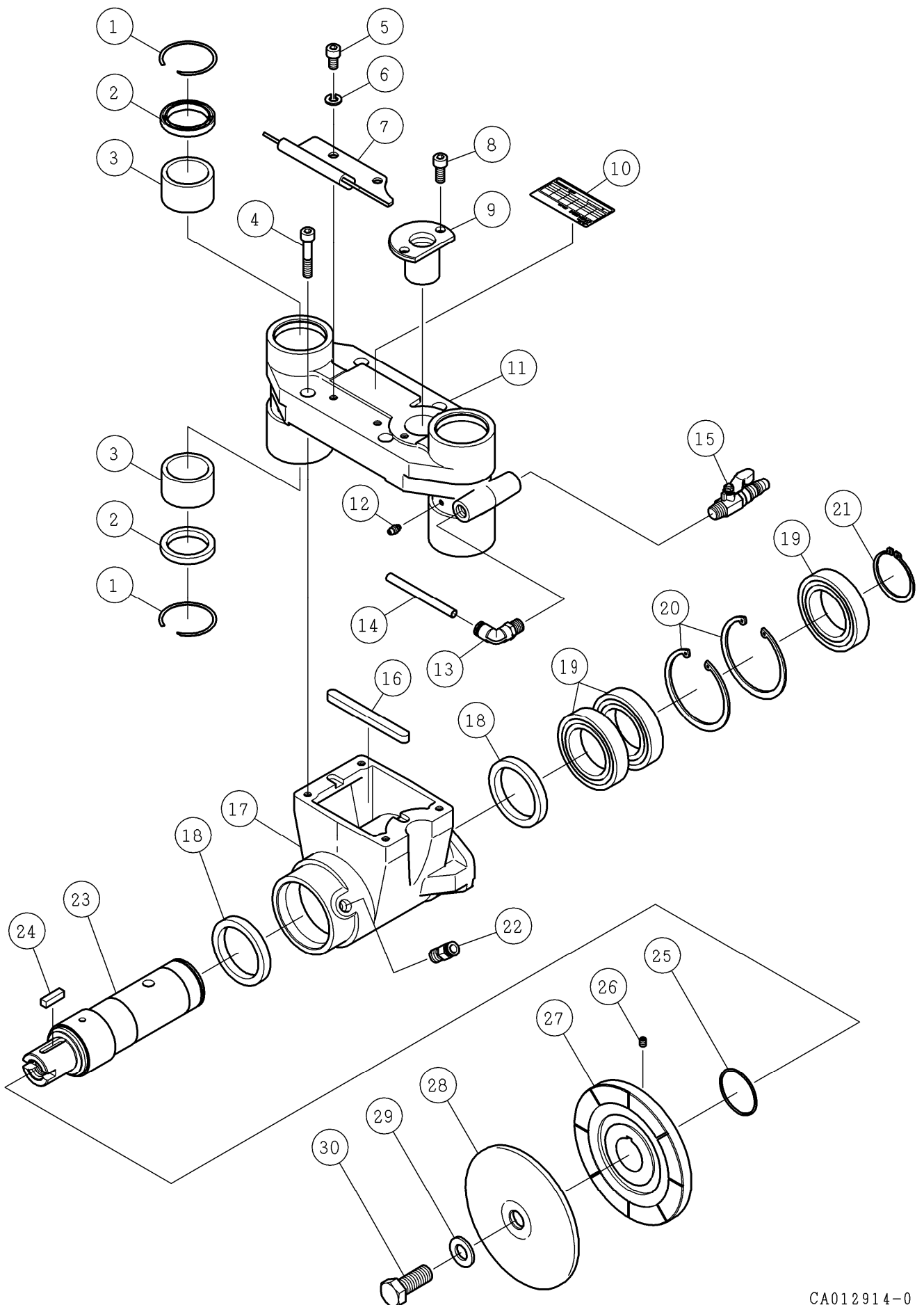
番号	コード	部品名・規格	個数	備考	一点あたり定価
1	003160029	回転にぎり ER22 W26N	1	2に付属	
2	002000185	ハンドル車 RP160 W26N	1		
3	003380820	六角穴付ボルト M8×20	1		
4	003160910	平座金 22×8×3.2	1	新)No.0913001以降	
	002000186	平座金 22×8.5×1.5	1	旧)在庫限り	
5	003110160	スナップリング S-16 (注2)	1	新)No.0150001以降	
	003110170	スナップリング S-17	1	旧)在庫限り	
6	002003047	スペーサ W40A	1		
7	003220508	六角穴付止ねじ (クボミ先) M5×8	7		
8	003110351	スナップリング H-35	1		
9	003606003	ボールベアリング 6003-2NSE	2		
10	002003038	トッププレート W40A	1		
11	002003037	アイボルト M12	2		
12	003161019	座金組込P2六角ボルト M6×15	6		
13	002003036	ブラケット (上) W40A	1		
14	003350815	ヘリサート M8×1.25×1.5D	1		
15	003330801	平座金 (小丸) 8	1		
16	002000016	スプリング 6	1		
17	002001819	ノブボルト M8 (黄銅)	1		
18	002004007	アイナット M8 赤	2	新)No.0815001以降	
	002002555	アイナット M8 赤	2	旧)	
19	003280803	六角ナット (3種) M8	2		
20	003161016	インデックスプランジャ PXXS8G	2		
21	002003035	旋回ブロック押え W40A	2		
22	003380520	六角穴付ボルト M5×20	8		
23	003340500	ばね座金 2号 5	8		
24	003380425	六角穴付ボルト M4×25 (全ねじ)	8		
25	003340400	ばね座金 2号 4	14		
26	002003032	旋回レバー 左 W40A	1		
27	002003034	旋回レバー 右 W40A	1		
28	002003087	シム 0.1t 後用 W40A (注1)	—		
	002003089	シム 0.2t 後用 W40A (注1)	—		
	002003091	シム 0.05t 後用 W40A (注1)	—		
29	003161018	六角穴付低頭ボルト M8×15	4	新)No.0370001以降	
	002003123	六角穴付低頭ボルト M8×15 ドライ	4	旧)	
30	003161017	平座金 8.5×18×2.3	4		
31	002003044	メタル W40A	2		
32	003606902	ボールベアリング 6902-2NSE	12		
33	002003407	旋回ブロックⅡ W40A (注3)	2	新)No.1070001以降	
	002003043	旋回ブロック W40A	2	旧)	

番号	コード	部品名・規格	個数	備考	一点あたり定価
34	002003408	後部偏心ブッシュⅡ W40A (注3)	2	新)No.1070001以降	
	002003045	後部偏心ブッシュ W40A	2	旧)	
35	002003042	ローラ W40A	4	新)No.0260001以降	
	————	ローラ W40A	4	旧)	
36	002003041	ベース W40A	1		
37	002003040	フィードスクリュウ W40A (注2)	1	新)No.0150001以降	
	————	フィードスクリュウ W40A	1	旧)	
38	002003039	ガイドロッド φ40×496.5	2		
39	003380418	六角穴付ボルト M4×18	6		
40	003330401	平座金 (小丸) 4	6		
41	002003033	前部ローラカバー W40A	2		
42	002003086	シム O. 1t 前用 W40A (注1)	—		
	002003088	シム O. 2t 前用 W40A (注1)	—		
	002003090	シム O. 05t 前用 W40A (注1)	—		
	002003111	シム O. 3t 前用 W40A (注1)	—		
43	002003046	前部偏心ブッシュ W40A	1		
44	003331200	平座金 (並丸) 12	2		
45	003341200	ばね座金 2号 12	2		
46	003201230	六角ボルト M12×30 (全ねじ)	2		
47	003341202	CS用ばね座金 12	2		
48	003381240	六角穴付ボルト M12×40 (全ねじ)	2		
49	002003031	ブラケット (下) 右 W40A	1		
50	002003030	ブラケット (下) 左 W40A	1		

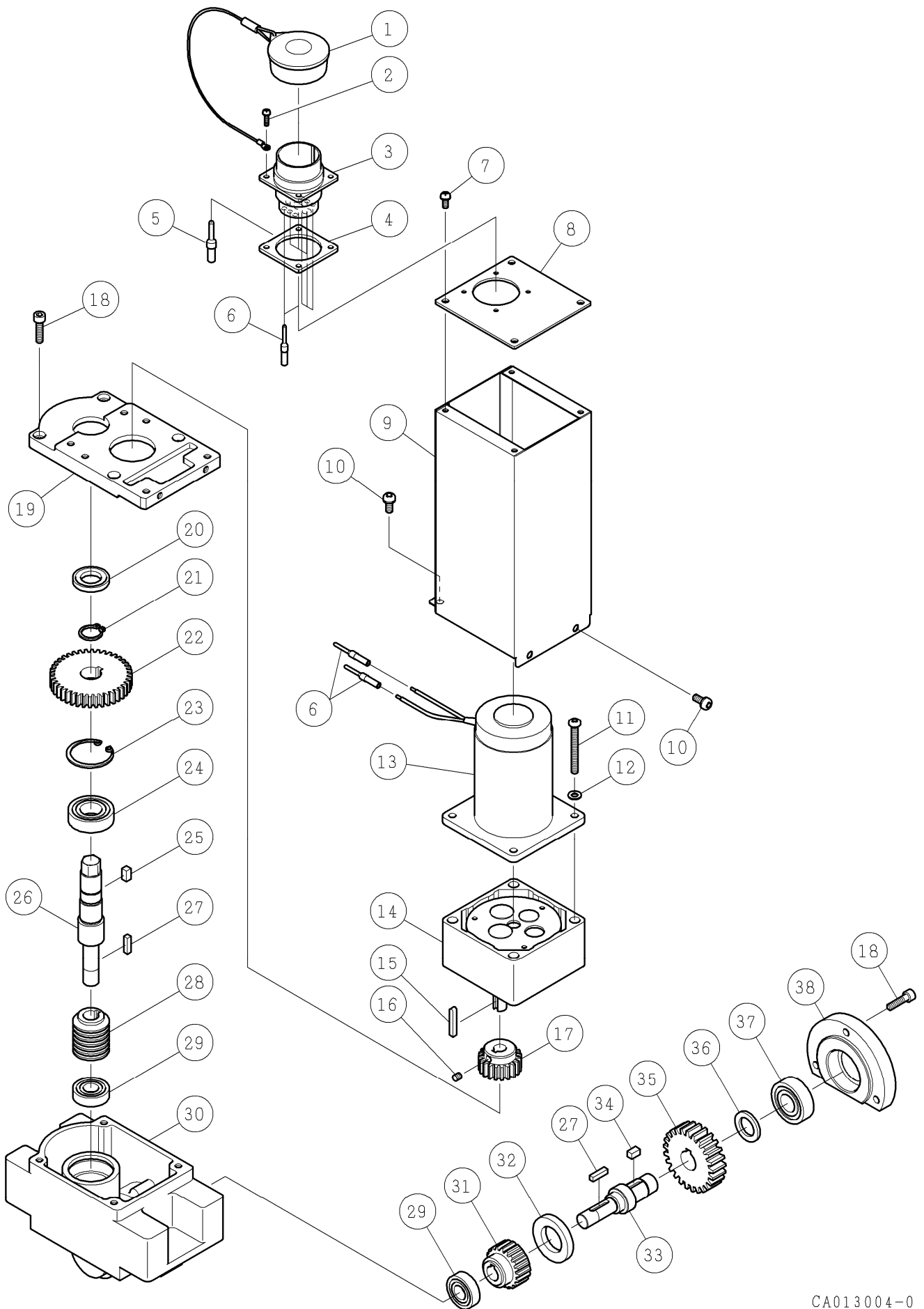
(注1) 番号 28・42 のシムはベアリングなどの寸法公差によって生じた隙間を埋める物であり、厚みや枚数は必要に応じて使用します。

(注2) 番号 37 のフィードスクリュウを交換の際は、番号 5 のスナップリング S-16 とセットで交換になります。製造番号 0150001 以降の製品に関しては、番号 37 単体での交換で構いません。

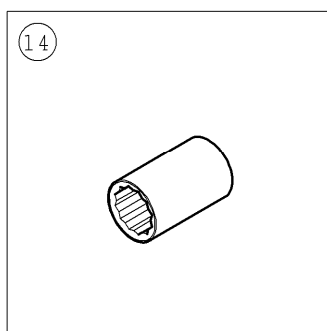
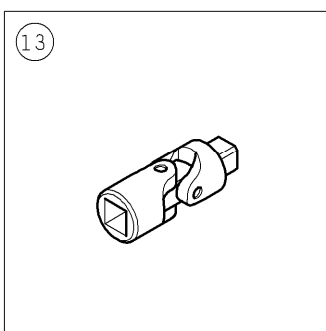
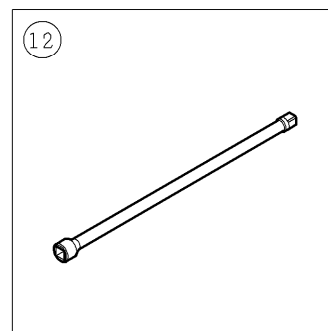
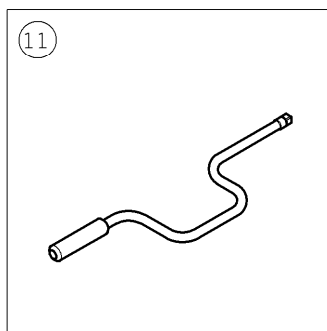
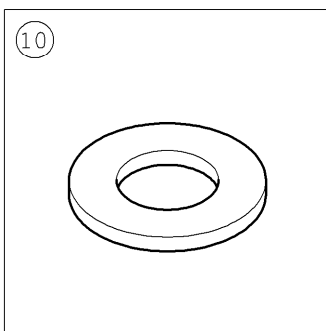
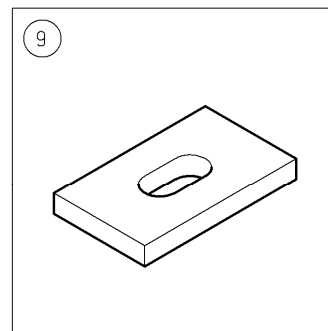
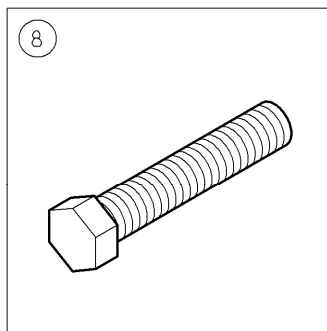
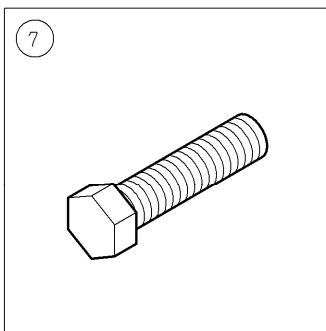
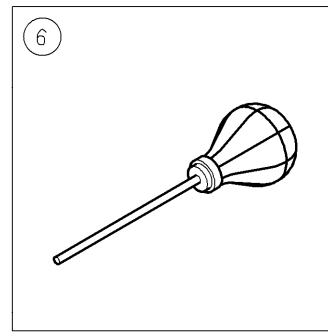
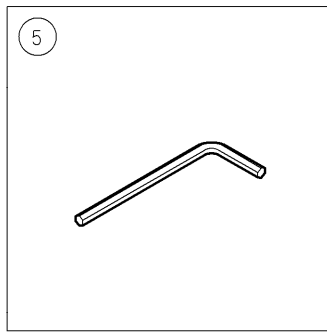
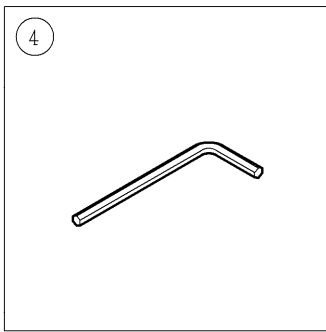
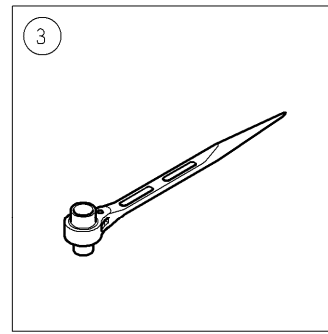
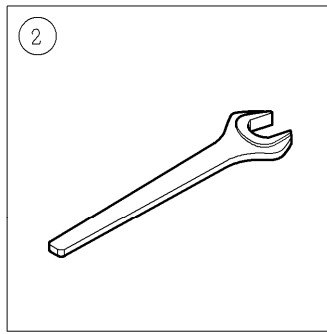
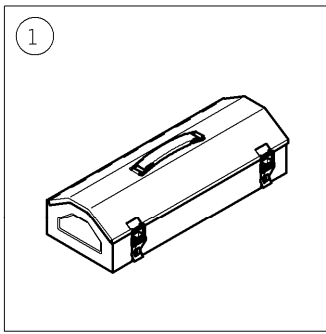
(注3) 番号 33 の旋回ブロックⅡと番号 34 の後部偏心ブッシュⅡはセット交換で互換性があります。



番号	コード	部品名・規格	個数	備考	一点あたり定価
1	003110409	スナップリング DSP-40	4		
2	003144000	ダストシール SCB-40	4		
3	003160255	オイルスブッシュ 30B405030	4		
4	003380845	六角穴付ボルト M8×45	4		
5	003380816	六角穴付ボルト M8×16	2		
6	003340800	ばね座金 2号 8	2		
7	002003024	キャレヅジ取手	1		
8	003380820	六角穴付ボルト M8×20	2		
9	002003025	スクリュー軸受 W40AE	1		
10	002003225	CHW-50A 警告付銘板	1		
11	002003221	キャレヅジ HW50A	1		
12	003160230	グリスニップル M6 A-MT6X1	2		
13	003160488	チューブフィッティング PL8-02	1		
14	003161043	ナイロンチューブ φ8×φ6×130	1		
15	003160496	給水コック 1/4 カプラー用	1		
16	002003226	両丸キー 10×8×107	1	新)No.0100001以降	
	002003226	平行キー 10×8×96	1	旧)	
17	002003222	ベアリングハウジング HW50A	1		
18	003135570	オイルシール ISD55709	2		
19	003016010	ボールベアリング 6010ZZ	3		
20	003110801	スナップリング H-80	2		
21	003110500	スナップリング S-50	1		
22	003160487	チューブフィッティング PC8-02	1		
23	002001325	メインシャフト H30R	1		
24	002000298	キー 7×7×25	1		
25	003120461	Oリング S-46 W26N	1		
26	003220808	六角穴付止ねじ M8×8	1		
27	002001858	ブレード受け W30V	1		
28	002000717	ブレード押さえ W26N, W30N	1		
29	003331600	平座金(並丸) 16	1		
30	003160256	六角ボルト(11T) M16×40(全ねじ)	1		



番号	コード	部品名・規格	個数	備考	一点あたり定価
1	003150676	ダストキャップ JL05-24DC	1		
2	003360312	座金組込P2十字ナベ小ねじ M3×12	4		
3	003150669	レセプタクル JL05-2A24-11PC-F0-R	1		
4	003150682	ガスカート 075-50160	1		
5	003150679	ピンコンタクト JL-05-08P-C2-10(オス)	3		
6	003150677	ピンコンタクト JL-05-12P-C1-10	6		
7	003360410	座金組込P2十字ナベ小ねじ M4×10	4		
8	002003223	ケースカバー HW50A	1		
9	002003224	モータカバー HW50A	1		
10	003392512	座金組込P4十字ナベ小ねじ M5×12	4	新)No.0913001以降	
	003360512	座金組込P2十字ナベ小ねじ M5×12	4	旧)在庫限り	
11	003230560	十字ナベ小ねじ M5×60	4	14に付属	
12	003330500	平座金(並丸)5	4		
13	003150688	DCモータ GEELM-54B	1		
14	003160727	ギヤヘッド 8RH2-D18S415	1		
15	——	片丸キー 4×4×25	1	14に付属	
16	003220505	六角穴付止ねじ(クボミ先) M5×5	1		
17	002000201	スパーギヤ W24, 26, 26N	1		
18	003380520	六角穴付ボルト M5×20	7		
19	002003049	カバー W40A	1		
20	003141628	ダストシール DS16284	1		
21	003110160	スナップリング S-16	1		
22	002002455	スパーギヤ W30R	1		
23	003110351	スナップリング H-35	1		
24	003016003	ボールベアリング 6003ZZ	1		
25	002100164	キー 5×5×10	1	22に付属	
26	002003053	六角頭付シャフト W40A	1		
27	002000723	キー 4×4×15	2		
28	002000730	ウォームギヤ W26N, W30N	1		
29	003016001	ボールベアリング 6001ZZ	2		
30	002003052	フィードギヤボックス W40A	1		
31	002000729	ウォームホイール W26N, W30N	1		
32	003142238	ダストシール VC22386	1		
33	002000721	シャフト W26N, W30N	1		
34	002000719	キー 5×5×9 W26N	1	35に付属	
35	003160257	スパーギヤ S2S25A=1416	1		
36	002000718	スパーサ W26N, W30N	1		
37	003606202	ボールベアリング 6202-2NSE	1		
38	002003050	ベアリングカバー W40A	1		



番号	コード	部品名・規格	個数	備考	一点あたり定価
1	003160125	工具箱 Y-455	1		
2	003160642	片口スパナ 24mm N	1		
3	003160103	ラチェットレンチ 14×17mm	1		
4	003160089	六角棒レンチ 6mm	1		
5	003160088	六角棒レンチ 5mm	1		
6	003161074	ダストポンプ	1		
7	003160191	六角ボルト W3/8×38 (全ねじ)	8		
8	003160193	六角ボルト W3/8×50 (全ねじ)	8		
9	002000447	角座金 W3/8×50×30×t6	8		
10	003333804	平座金 (並丸) 3/8	8		
11	003160120	スピーダ 204	1		
12	003160121	エクステンションバー 307	1		
13	003161277	ユニバーサルジョイント UJ30	1	新)	
	003160122	ユニバーサルジョイント 208	1	旧)在庫限り	
14	003160124	ソケット 3D-13	1		