

パーツリスト

C-74

小型油圧ワイヤーソー DSM-101A

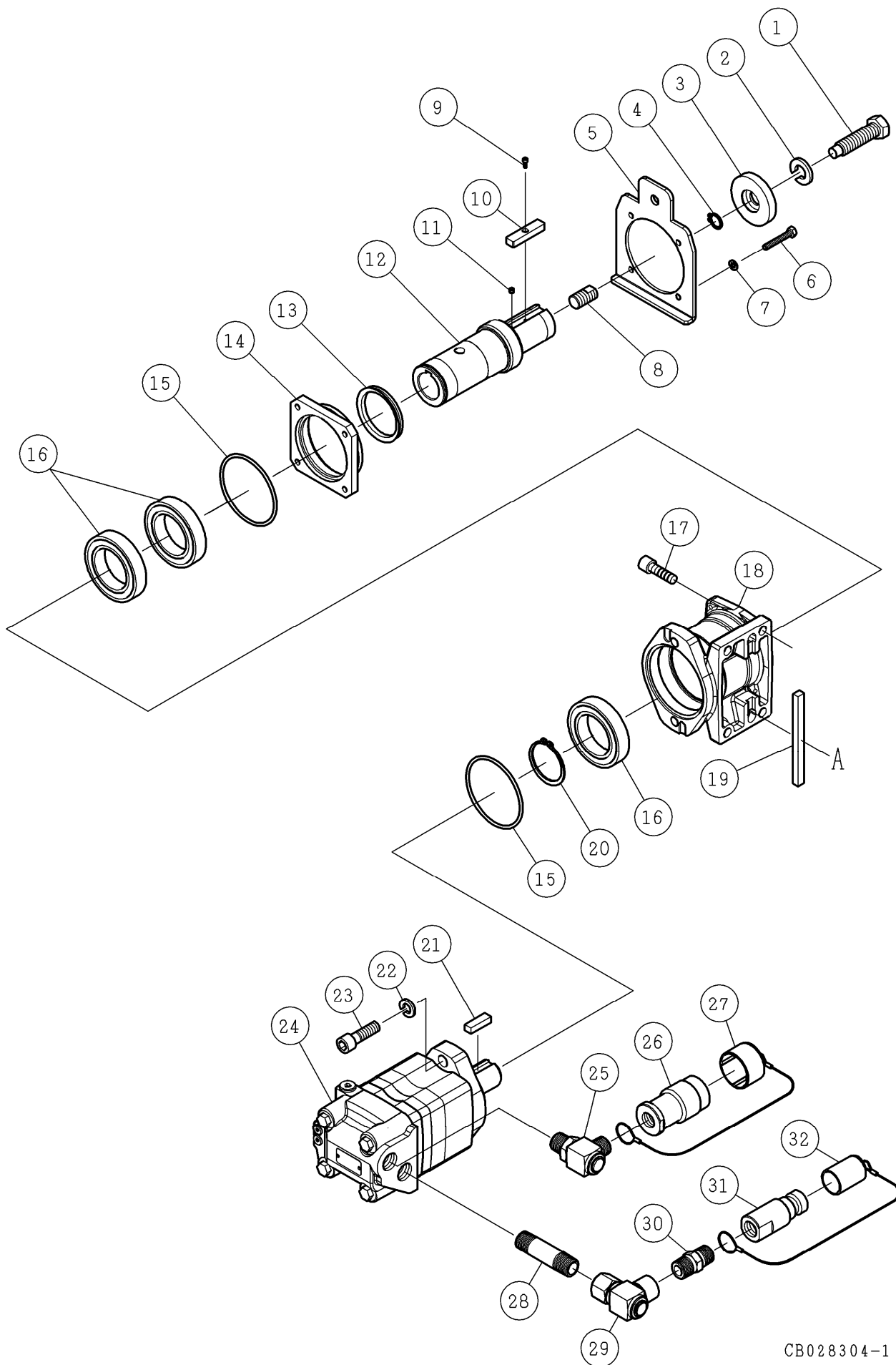
⚠注意

- 注1) 製品の販売中止後7年または製造中止後10年を経過した時点で、部品の在庫補充が停止となり、在庫分のみの供給となりますことをご了承願います。
- 注2) 「一点あたり定価」は作成日（修正年月日）時点の価格であり、実際と異なる場合もありますがご了承願います。

作成日 2012年 05月 02日

株式会社コンセック

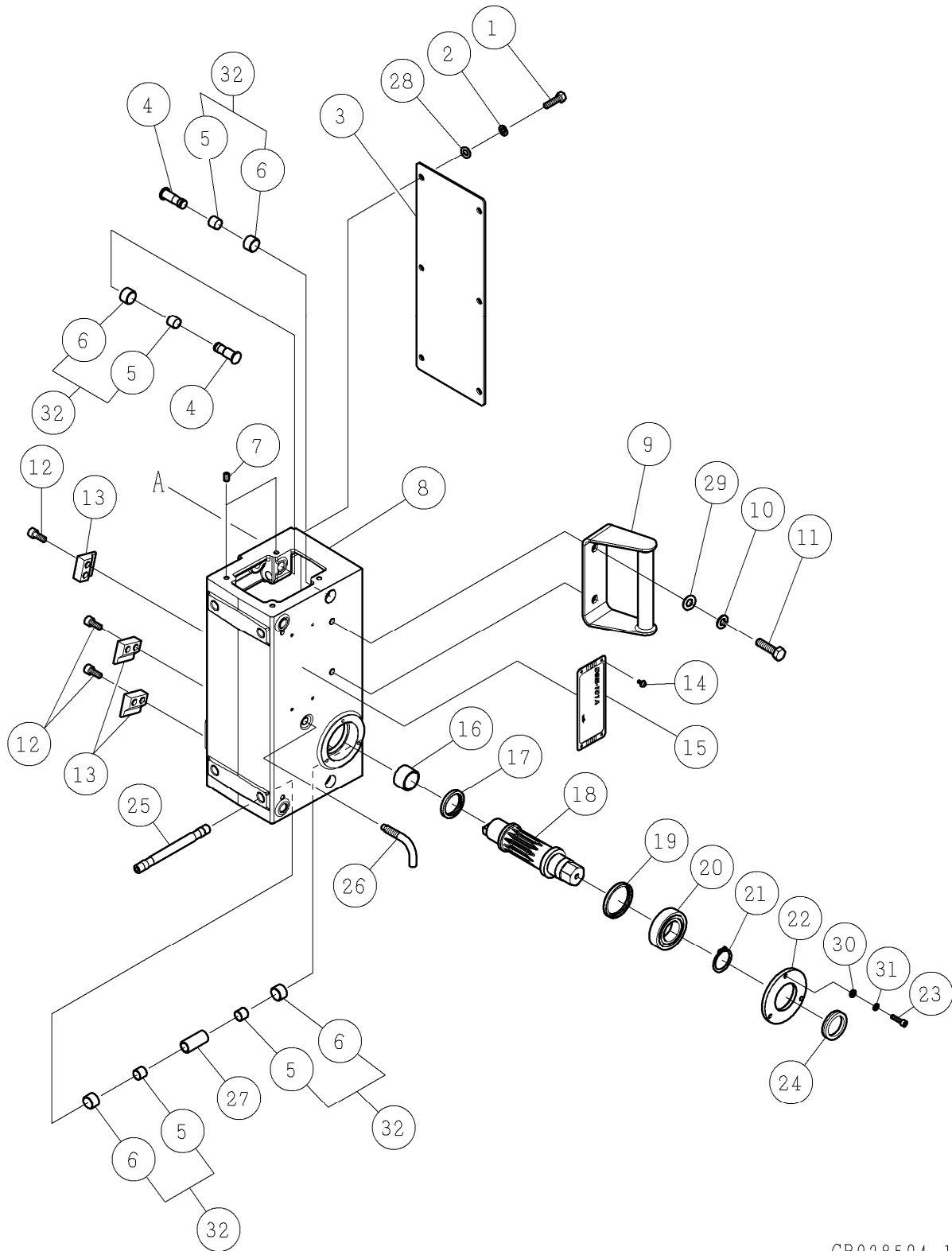
製品名:メインモータ付クランプ組 DSM-101A



製品名:メインモータ付クランプ組 DSM-101A

番号	コード	部品名・規格	個数	備考
1	002003843	特殊ボルト M16×52 S21 101A ^(*1)	1	
2	003341600	ばね座金 2号 16 ^(*1)	1	
3	002003844	特殊段付きワッシャ 101A ^(*1)	1	
4	003110160	スナップリング S-16 ^(*1)	1	
5	002003811	ガイドプレート 101A	1	
6	003161204	六角ボルト(10. 9T) M6×30 ^(新型)	4	No. 1213001 以降
	003200630	六角ボルトM6×30 ^(旧型)	4	
7	003340600	ばね座金 2号 6	4	
8	002003812	六角穴付止ねじ M16×25 101A	1	
9	003380308	六角穴付ボルト M3×8	1	
10	002002800	セットキー 12×8×50 DSMA	1	
11	003420506	六角穴付止ねじ(クボミ先)M5×6	1	
12	002003809	メインシャフト 101A	1	
13	003135880	オイルシール TC588012	1	
14	002003810	オイルシールハウジング 101A	1	
15	003128257	Oリング C0825G	2	
16	003016010	ボールベアリング 6010ZZ	3	
17	003381035	六角穴付ボルト M10×35 (全ねじ)	4	
18	002003808	ベアリングハウジング 101A	1	
19	002001271	キー 10×8×105	1	
20	003110500	スナップリング S-50	1	
21	————	平行キー 10×8×31. 5	1	24 に付属
22	003341200	ばね座金 2号 12	2	
23	003381240	六角穴付ボルト M12×40 (全ねじ)	2	
24	002101862	油圧モータ 2-06AJ2CE 塗装品	1	ダークグレー
25	003160721	スィベルジョイント JL08CC	1	
26	003160859	日東カプラ ソケット 1/2"	1	
27	003160865	日東カプラキャップ ソケット4S用	1	
28	002002312	接続パイプ 80L	1	
29	003160720	スィベルジョイント JL08DD	1	
30	003160266	高圧ニップル 1/2"	1	
31	003160858	日東カプラ プラグ 1/2"	1	
32	003160864	日東カプラキャップ プラグ4P用	1	
* 1	001390236	組込みボルト M16 101A	1	上記 1~4 組合せ

製品名:メインモータ付クランプ組 DSM-101A



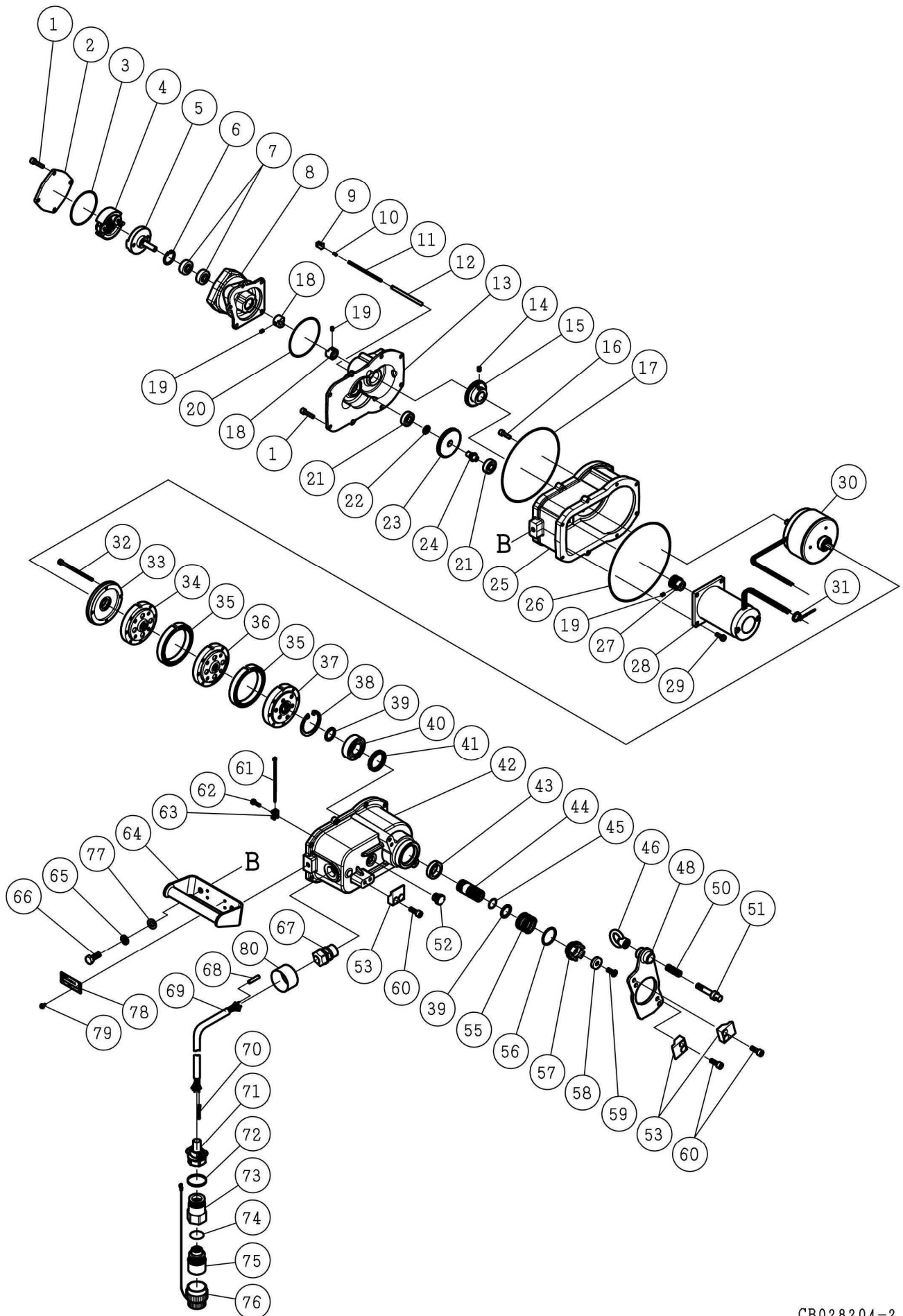
小型油圧ワイヤーソー DSM-101A (クランプ部)

文書番号 A4070-09 頁 5/19

製品名:メインモータ付クランプ組 DSM-101A

番号	コード	部品名・規格	個数	備考
1	003200616	六角ボルト M6×16	6	
2	003340600	ばね座金 2号 6	6	
3	002003817	クランプカバー 101A	1	
4	002003297	段付シャフト C493	4	
5	——	ダイダインDDK05 K5B1010	16	
6	——	ローラー C493	16	
7	003420610	六角穴付止ねじ(クボミ先)M6×10	12	
8	002003813	クランプ 101A	1	
9	002003834	取手 101A	1	
10	003340800	ばね座金 2号 8	2	
11	003200820	六角ボルト M8×20	2	
12	002001622	六角穴付ボルト M6×15 ドライ	6	
13	002000938	フック(N) EH26	3	
14	003160341	十字バインド小ねじ M3×8	4	
15	002003863	DSM-101A 銘板	1	
16	003161173	ダイダインDDK05 K5B2515	1	
17	003142500	ダストシール VR25A	1	
18	002003814	軸付ギヤ 101A	1	
19	003143542	ダストシール DS35424	1	
20	003606005	ボールベアリング 6005-2NSE	1	
21	003110250	スナップリング S-25	1	
22	002003815	軸受けフランジ 101A	1	
23	003380415	六角穴付ボルト M4×15 ^(新型)	3	No.0512001 以降
	003380412	六角穴付ボルト M4×12 ^(旧型)	3	
24	003142533	ダストシール DS25334	1	
25	002003816	ローラシャフト 101A	6	
26	002000225	L型ボルト M10	1	
27	003161178	金属カラー KNCLM10-14-30	6	
28	003330600	平座金(並丸) 6	6	No.0512001 以降
29	003330800	平座金(並丸) 8	2	"
30	003330401	平座金(小形丸)4	3	"
31	003340400	ばね座金 2号 4	3	"
32	002004104	ローラー組 C493	16組	5を6に組込み

製品名:フィード組 FW-101A



製品名:フィード組 FW-101A

番号	コード	部品名・規格	個数	備考
1	003380515	六角穴付ボルト M5×15	25	
2	002003826	ブレーキカバー 101A	1	
3	003120604	Oリング G-60	1	
4	002102360	遠心ブレーキ組 COA18	1	
5	002003830	遠心ブレーキシャフト 101A	1	
6	003110241	スナップリング H-24	1	
7	003010628	ボールベアリング 628ZZ	2	
8	002003821	ブレーキケース 101A	1	
9	003150587	プラグハウジング XMP-02V	1	
10	003150592	コンタクト BXA-001T-PO. 6	2	
11	003150857	リード線 AWG22 26cm 青	2	
12	003150822	熱収縮チューブ φ5×φ4.6×240	1	
13	002003820	ギヤカバー 101A	1	
14	003420506	六角穴付止ねじ(クボミ先)M5×6	1	
15	002003822	平歯車 1M 44T 101A	1	
16	003380512	六角穴付ボルト M5×12	3	
17	003121354	Oリング G-135	1	
18	002003824	カップリング 101A	2	
19	003220405	六角穴付止ねじ(クボミ先)M4×5	3	
20	003120704	Oリング G-70	1	
21	003010608	ボールベアリング 608ZZ	2	
22	003161179	金属ワッシャ WSSB14-8-1	1	
23	003161183	平歯車 S1S 50A 0610F	1	
24	002003823	アイドラシャフト 101A	1	
25	002003818	モータケース 101A	1	
26	003121454	Oリング G-145	1	
27	002001721	平ギヤ 1M 19T DSM	1	
28	003150280	DCモータ GEELM-54	1	
29	003360515	組P2十字ナベ小ねじ M5×15	4	
30	002102359	ヒステリシスクラッチ HC5-05	1	
31	003150247	コンベックス 100mm	1	
32	003380470	六角穴付ボルト M4×70	4	
33	002003827	ベアリングフランジ 101A	1	
34	003161182	エルジーマック LGU75-3SAD	1	
35	003160601	スパーサ U75-903	2	
36	003160967	エルジーマック LGU75-4SLD	1	
37	003160287	エルジーマック LGU75-5MLG8	1	
38	003110421	スナップリング H-42	1	
39	003110193	スナップリング ISTW-19	2	
40	003606004	ボールベアリング 6004-2NSE	1	

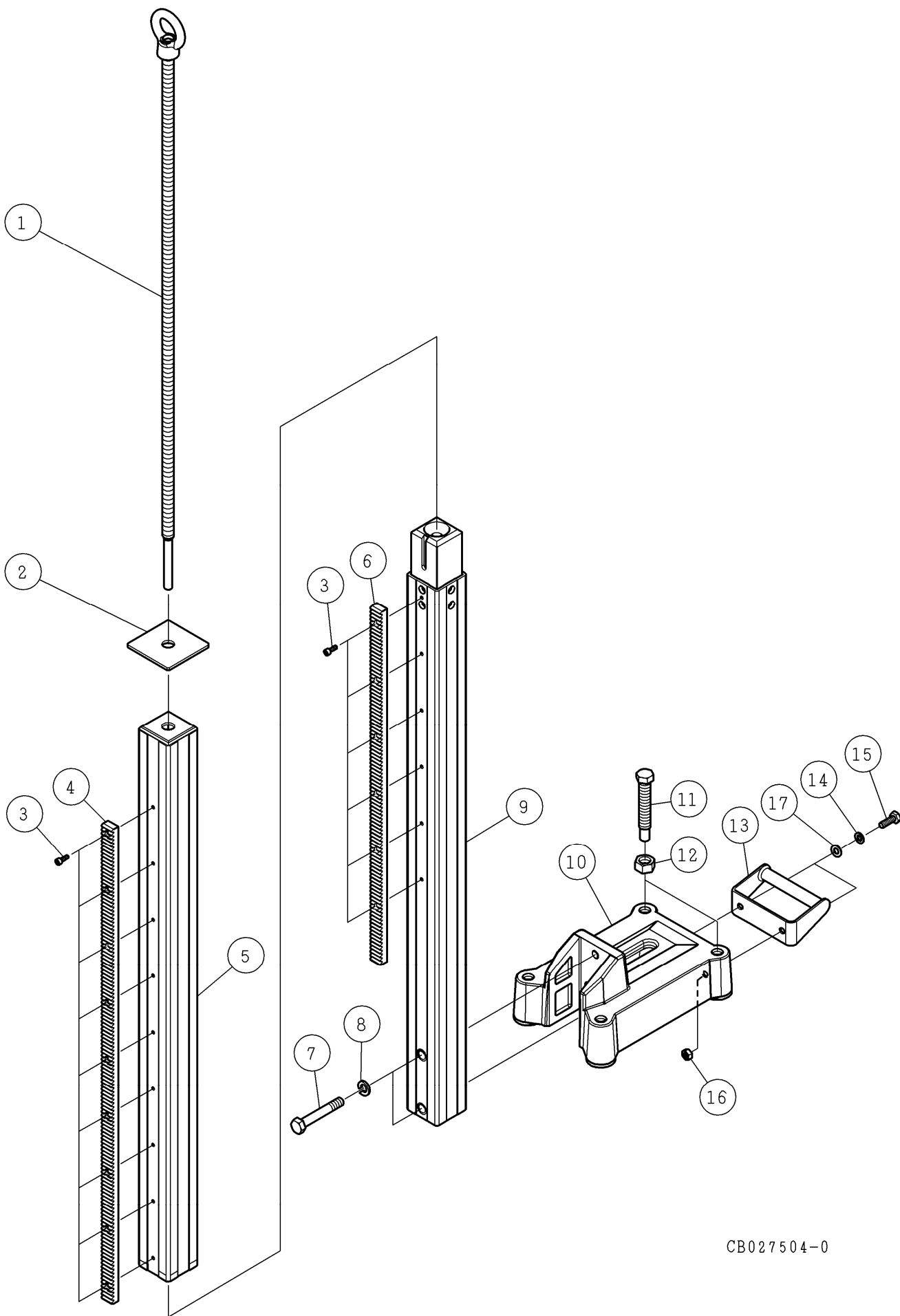
製品名:フィード組 FW-101A

番号	コード	部品名・規格	個数	備考
41	003143037	ダストシール DS30374	1	
42	002003819	ギヤケース 101A	1	
43	002003829	シールリング 101A	1	
44	002003828	セレーションシャフト 101A	1	
45	003120160	Oリング P-16	1	
46	002004007	アイナット M8 赤 塗装 ^(新型)	1	No.0715001 以降
	—————	アイナット M8 赤 ^(旧型)	1	
欠番	003110200	スナップリング S-20	2	No. 0214005 以前
48	002003957	スプリングケース付フックプレート 101A ^(新型)	1	No. 0314001 以降
	002003825	フックプレート 101A ^(旧型)	1	No. 0214005 以前
欠番	002001563	スプリングケース F70R	1	No. 0214005 以前
50	002000842	スプリング 70A	1	
51	002002564	位置決めピン 70A	1	
52	003161174	ベントフィルター PMF-12S	1	
53	002000938	フック(N) EH26	3	
欠番	003380615	六角穴付ボルト M6×15 ^(新型)	0	No. 0412001 以降
	003380615	六角穴付ボルト M6×15 ^(旧型)	2	
55	002003903	ばね φ29.6×30L 101A	1	
56	003120301	Oリング S-30	1	
57	002002938	カップリング 130A	1	
58	002002939	スペーサ φ20 130A	1	
59	002002940	十字皿小ねじ M6×16 ドライ	1	
60	003380620	六角穴付ボルト M6×20 ^(新型)	6	No. 0412001 以降
	003380620	六角穴付ボルト M6×20 ^(旧型)	4	
61	003150047	インシュロック TB-150	1	
62	003230410	十字ナベ小ねじ M4×10	1	
63	003161175	結束バンド固定具 KR5G5	1	
64	002003834	取手 101A ^(新型)	1	No. 0712001 以降 (銘板取付用ねじ穴付)
	—————	取手 101A ^(旧型)	4	
65	003340800	ばね座金 2号 8	2	
66	003200816	六角ボルト M8×16	2	
67	003150696	キャプコン OAW1M12	1	
68	003150165	圧着端子 NC-1.25	6	
69	003150773	コード 6芯 □1.25 0.52m	1	
70	003150693	ピンコンタクト 16P-C2	10	
71	003150769	ケーブルクランプ JL04-18CK(10)-R	1	ブッシングを含む
72	003161049	二重リング リン-227B	1	
73	003150770	エンドベル JL05-18EB1A-R	1	
74	003120375	Oリング CO3037A	1	
75	003150762	アダプタ JL05-1A	1	

製品名:フィード組 FW-101A

番号	コード	部品名・規格	個数	備考
76	003150742	キャップ JL05-18WR1	1	
77	003330800	平座金(並丸) 8	2	No.0412001 以降
78	002003907	FW-101A銘板	1	No.0712001 以降
79	003160341	十字バインド小ねじ M3×8	4	"
80	003150920	ニシチューブ NPR40-20-1 23mm	1	No.1116001 以降

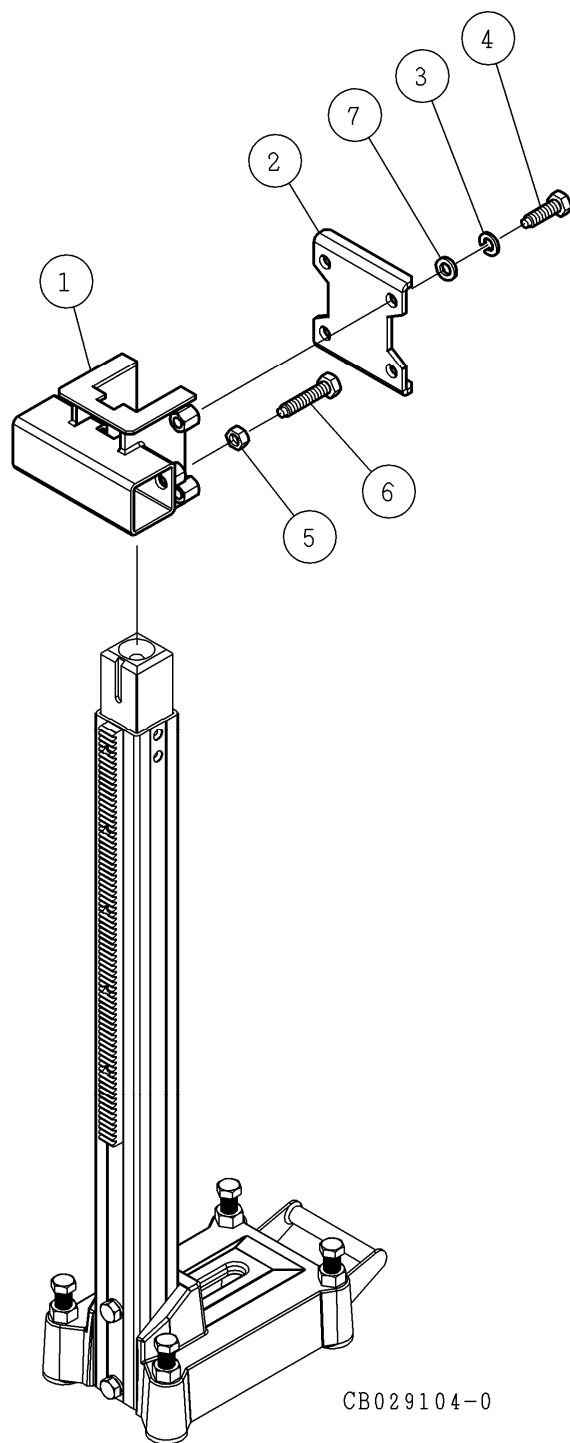
製品名: ポールベース組 101A



製品名:ポールベース組 101A

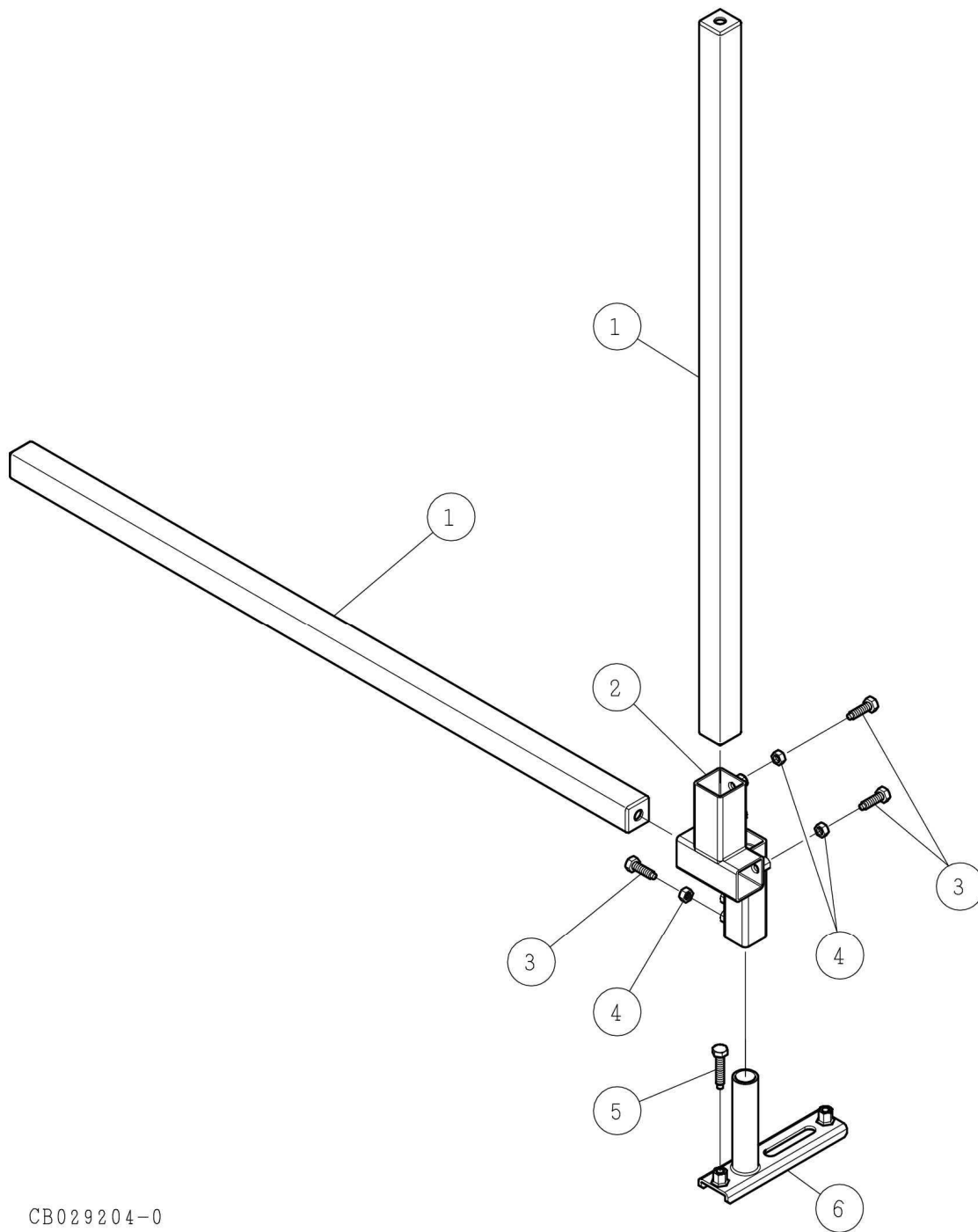
番号	コード	部品名・規格	個数	備考
1	002003832	アイボルト M16×955L 101A	1	
2	002001719	落下防止プレート DSM	1	
3	003380510	六角穴付ボルト M5×10	15	
4	002001960	ラック 2M×13.5×20×790L	1	
5	002003833	延長ポール □59×900L 101A	1	
6	002003859	ラック 2M×13.5×20×588L 101A	1	
7	003201280	六角ボルト M12×80	2	
8	003341200	ばね座金 2号 12	2	
9	002003831	メインポール □59×900L 101A	1	
10	002003692	ベース本体 SB-594	1	
11	002000992	レベルボルト M16×100	4	
12	003281600	六角ナット M16	4	
13	002003834	取手 101A	1	
14	003340800	ばね座金 2号 8	2	
15	003200825	六角ボルト M8×25	2	
16	003280800	六角ナット M8	2	
17	003330800	平座金(並丸) 8	2	No.0512001 以降

製品名:ガイドバークランプ組 101A



番号	コード	部品名・規格	個数	備考
1	002003835	ガイドバーブラケット 101A	1	
2	002003836	押付プレート 101A	1	
3	003341204	ばね座金 2号 W1/2	4	
4	003161184	六角ボルト(10.9T) W1/2 x 35	4	
5	003281204	六角ナット W1/2	2	
6	002002858	六角ボルト(11T)W1/2 x 53	2	
7	003331204	平座金(並丸) 1/2	4	No.0512001 以降

製品名:サブポールブラケット組 101A・(□50 ガイドバー 1350L 101A)

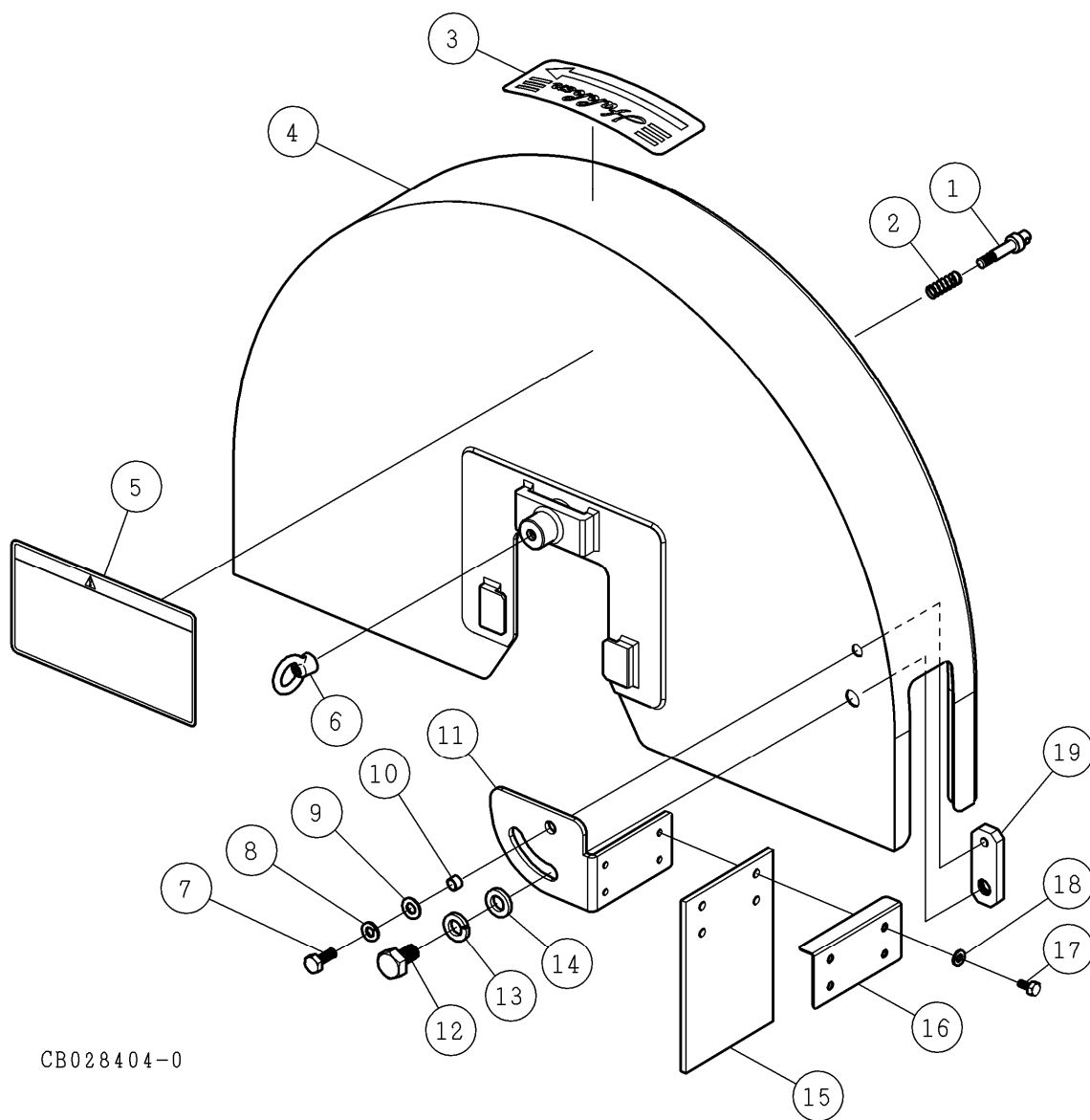


CB029204-0

番号	コード	部品名・規格	個数	備考
1	———	ガイドバー 1350L DSMA (注1)	2	
2	002003837	サブポールブラケット 101A (*1)	1	
3	002002772	六角ボルト(11T)W1/2×43 (*1)	6	
4	003281204	六角ナット W1/2 (*1)	6	
5	002002858	六角ボルト(11T)W1/2×53 (*1)	2	
6	002003838	平面スタンド 101A (*1)	1	
*1	001390223	サブポールブラケット組 101A	1	上記 2~6 組合せ

(注1) 「001390222 □50 ガイドバー 1350L 101A」をお買い求めください。

製品名:メインブリーカカバー組 101A

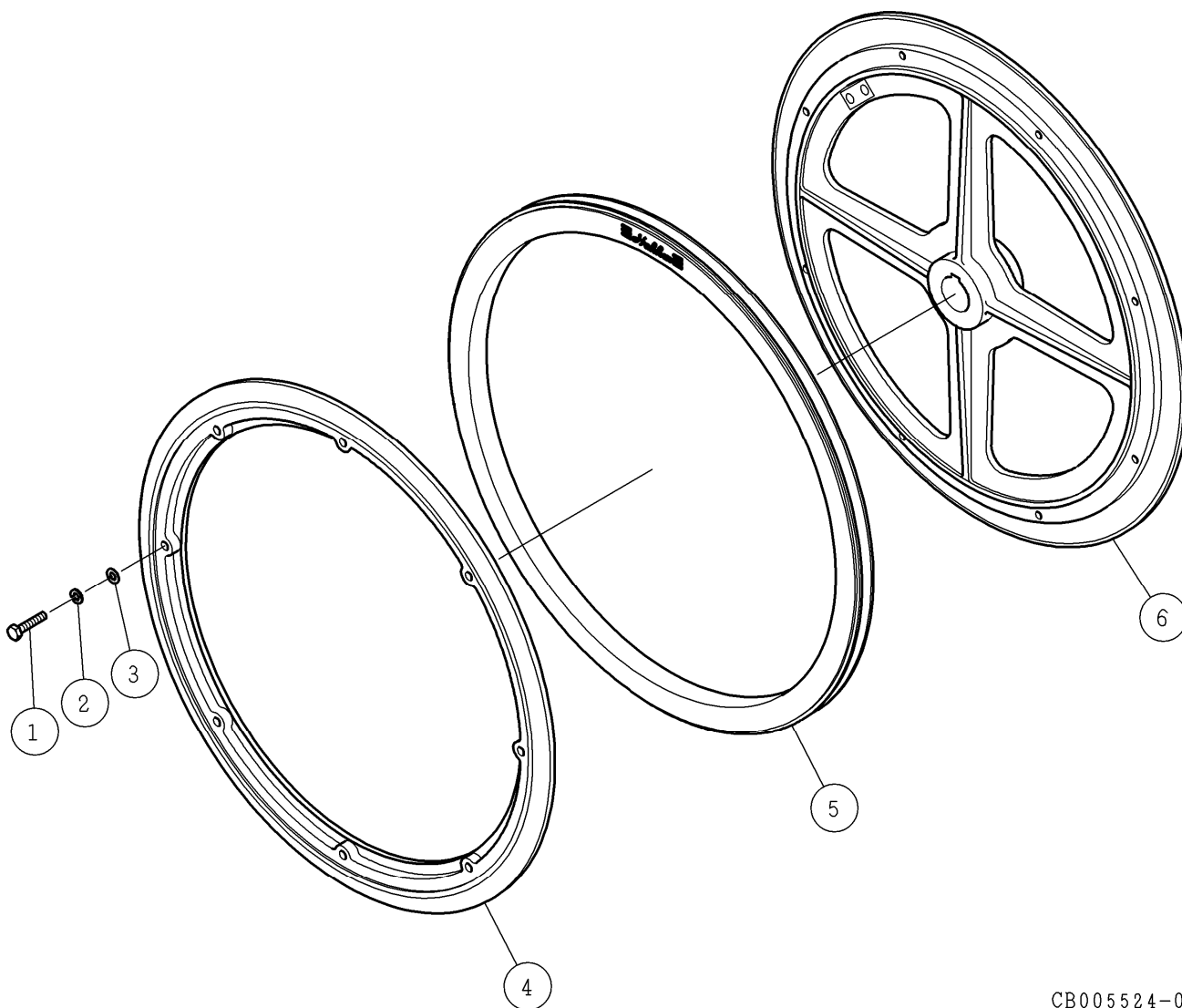


CB028404-0

製品名:メインプーリカバー組 101A

番号	コード	部品名・規格	個数	備考
1	002002564	位置決めピン 70A	1	
2	002000842	スプリング 70A	1	
3	002003864	回転方向シール 右 101A	1	
4	002003839	メインプーリカバー 101A	1	
5	002003869	警告シール 101A	1	
6	002004007	アイナット M8 赤 塗装 ^(新型)	1	No.0715001 以降
	————	アイナット M8 赤 ^(旧型)	1	
7	003200820	六角ボルト M8×20	1	
8	003340800	ばね座金 2号 8	1	
9	003330800	平座金(並丸) 8	1	
10	003161186	金属スリーブ φ8×10×6	1	
11	002003850	サイドカバーフレーム 101A	1	
12	003161187	六角ボルト(10. 9T) W1/2×20	1	
13	003341204	ばね座金 2号 1/2	1	
14	003331204	平座金(並丸) 1/2	1	
15	002003858	ゴムカバー 101A	1	
16	002003865	ゴムカバー押え 101A	1	
17	003200612	六角ボルト M6×12	4	
18	003330600	平座金(並丸) 6	4	
19	002003851	板ナット 101A	1	

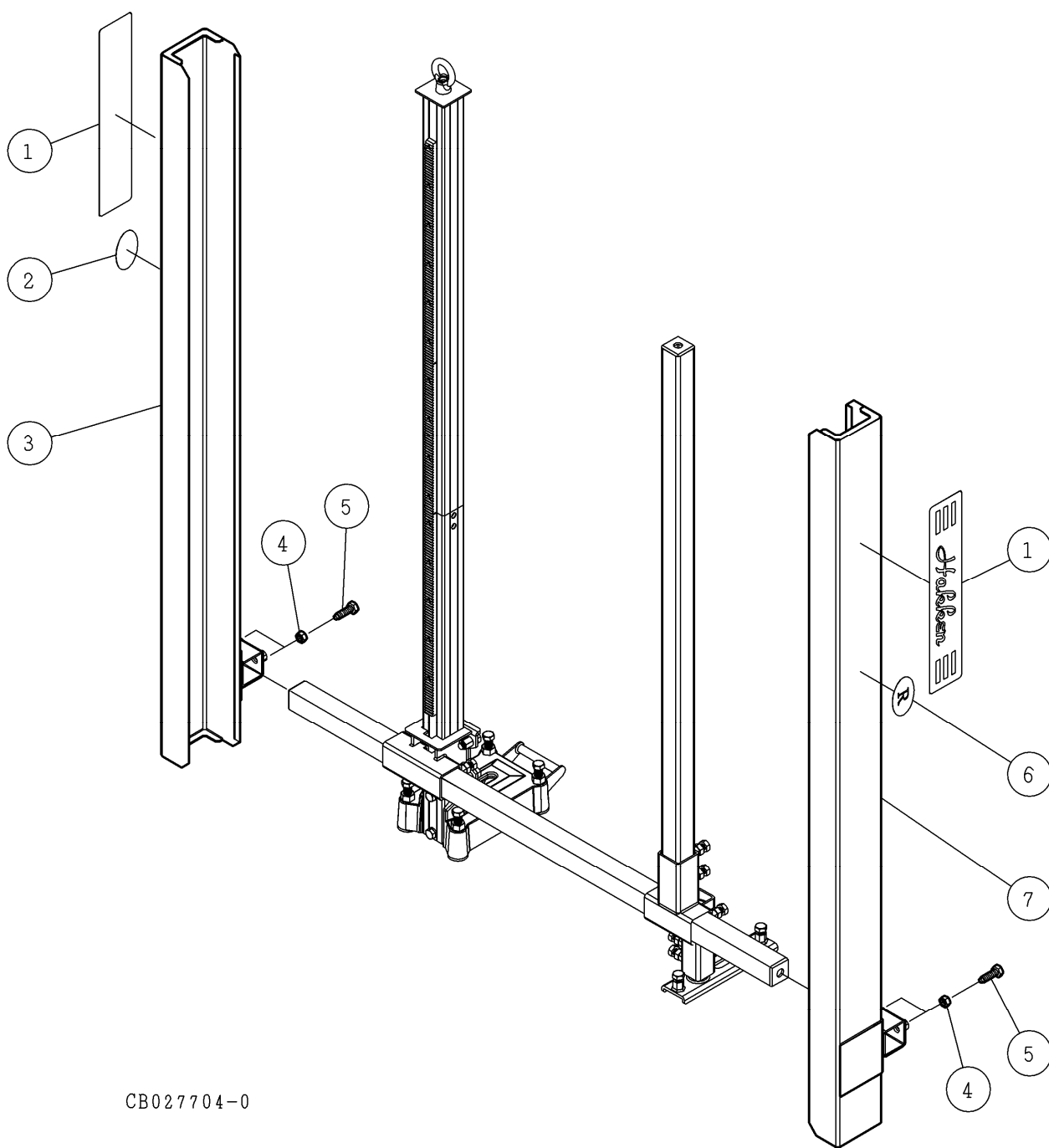
製品名:メインプーリ組 101A



CB005524-0

番号	コード	部品名・規格	個数	備考
1	003160550	六角ボルト (11T) M8×40 (注1) (全ねじ)	8	
2	003340800	ばね座金 2号 8 (注1)	8	
3	003330800	平座金 (並丸) 8 (注1)	8	
4	————	ホイールカバー φ600 DSM (注1)	1	
5	002003872	ゴムリング2 φ600 DSM (新型) (注1)	1	
	————	ゴムリング φ600 DSM (旧型)	1	
6	————	ホイール φ600 DSM (注1)	1	
*1	001390224	メインプーリ組 101A	1	上記 1~6 組合せ

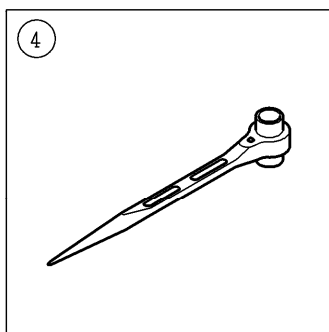
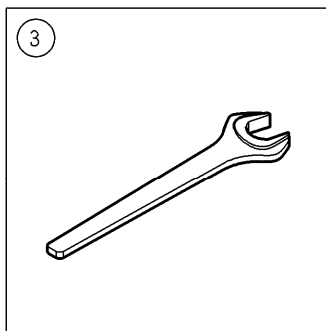
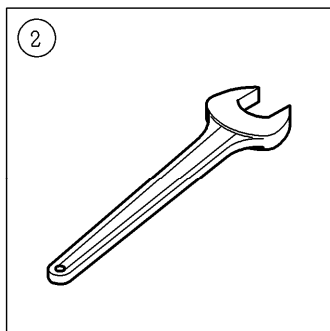
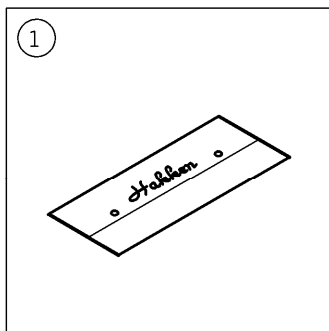
製品名:補助カバー組R・補助カバー組L



CB027704-0

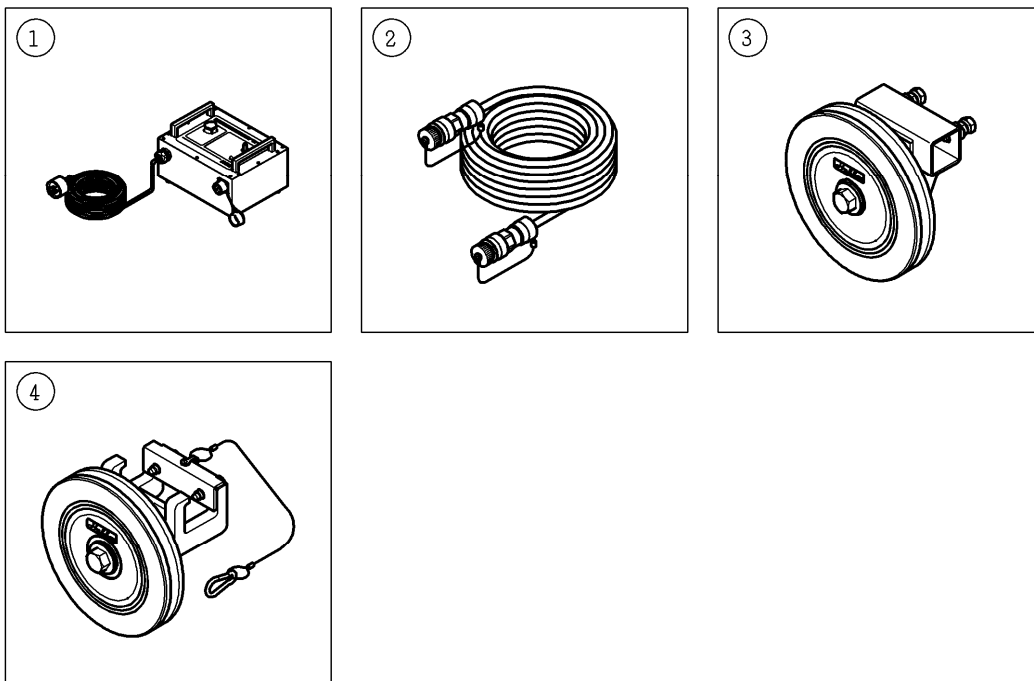
番号	コード	部品名・規格	個数	備考
1	002101951	Hakken シール H90	2	
2	002003868	「L」シール 101A	1	
3	002003842	補助カバー L 101A	1	
4	003281204	六角ナット W1/2	4	
5	002002772	六角ボルト(11T)W1/2×43	4	
6	002003867	「R」シール 101A	1	
7	002003841	補助カバー R 101A	1	

製品名:工具セット 101A



CB027404-0

番号	コード	部品名・規格	個数	備考
1	002000553	工具袋 t0.3×149×363横袋	1	
2	003160119	片口スパナ 24mm	1	
3	003160547	片口スパナ 21mm	1	
4	003160104	ラチェットレンチ 17×21mm	1	



CB029304-0

番号	コード	部品名・規格	個数	備考
1	000009033	操作盤 BW-101A	1	※C-75
2	002003290	接続コード 20m DSM キャップ付	1	※C-66
3	000207288	φ250樹脂ガイドプーリGX組	3	※C-76
4	000209284	φ250後付樹脂ガイドプーリGX組	1	※C-77

※印の部品は別紙のパーツリストをご覧ください。