

パーツリスト

E-23

自動送り装置 BE-30A自動送り装置 BE-31A

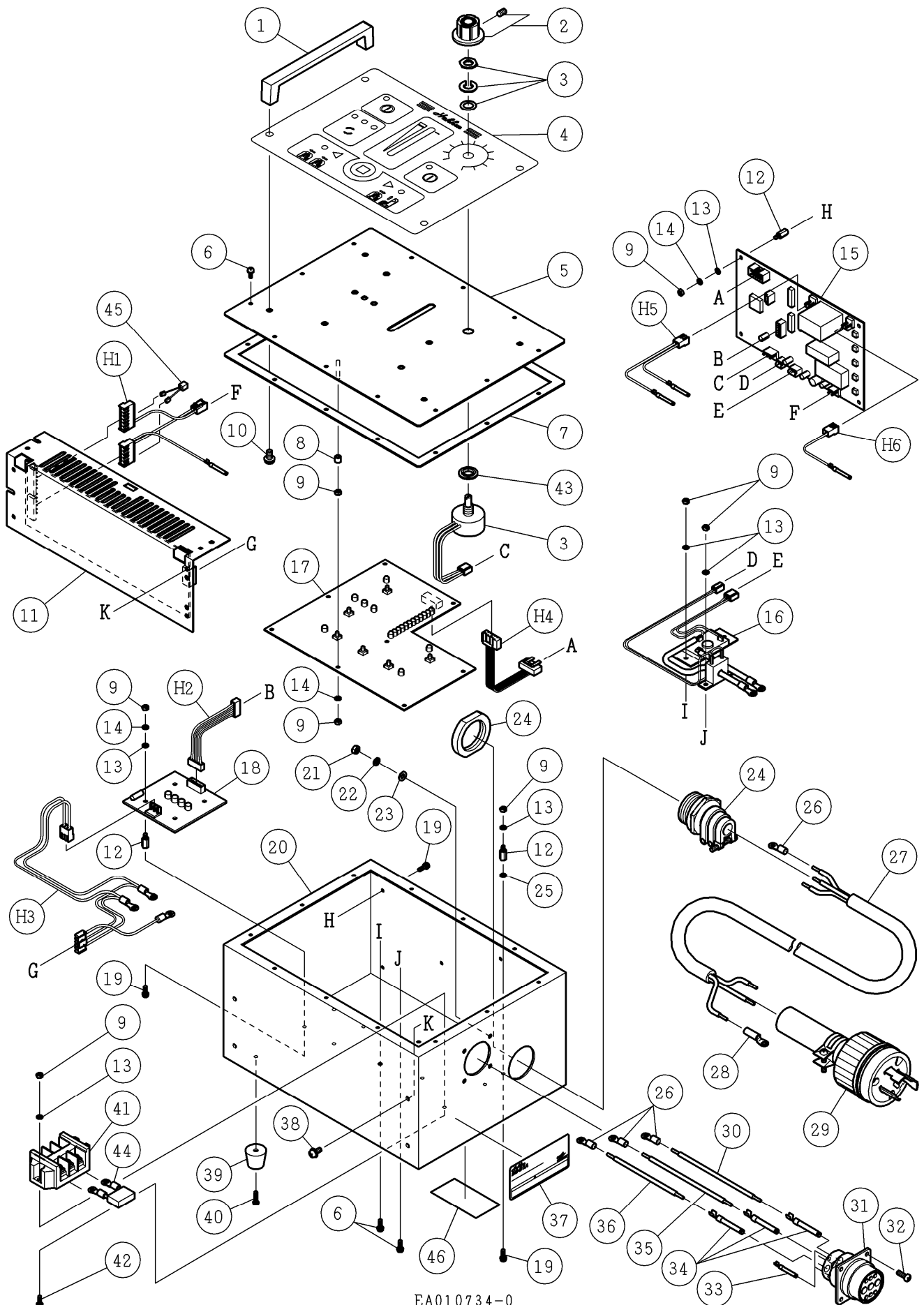
△注意

- 注 1) 製品の販売中止後 7 年または製造中止後 10 年を経過した時点で、部品の在庫補充が停止となり、在庫分のみの供給となりますことをご了承願います。
- 注 2) 「一点あたり定価」は作成日（修正年月日）時点の価格であり、実際と異なる場合もありますがご了承願います。

符号	修正年月日	修正内容
△0	2007.01.29	4 頁番号 43 シールワッシャの追加
△1	2007.12.18	4 頁番号 44 スパークキラーと番号 45 コンデンサの追加
△2	2008.02.08	△1での製造年月日修正のため
△3	2008.05.19	5 頁番号 1 のコード変更のため
△4	2010.07.01	9 桁コードに変更および定価改訂の実施 (44-事 0002)
△5	2011.06.27	5 頁番号 1 変更 および定価改訂の実施 (45-事 0002)
△6	2015.04.27	定価改訂の実施 (48-事 0001)
△7	2016.06.02	4 頁番号 46 追加 (49-開 0019)

作成日 2007年 01月 29日

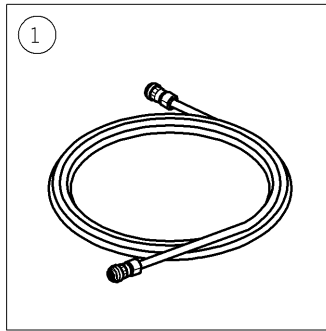
株式会社コンセック



番号	コード	部品名・規格	個数	備考	一点あたり定価
1	003160524	取手 A-165-3	2		
2	003150747	つまみ K-75-L	1		
3	003150748	ボリューム抵抗 RV24YN	1		
4	002003266	タッチシート BE30A ^(注1)	1		
	002003271	タッチシート BE31A ^(注1)	1		
5	002102104	カバー BE30A	1		
6	003390310	組P3十字ナベ小ねじ M3×10	16		
7	002102105	ゴムパッキン BE30A	1		
8	002102106	スペーサ C-305	8		
9	003280300	六角ナット M3	32		
10	003230510	十字ナベ小ねじ M5×10	4		
11	002102107	電源基板 LEA150F-24-S	1		
12	002102108	スペーサ SQ-10	10		
13	003330300	平座金(並丸) 3	16		
14	003340300	ばね座金 2号 3	17		
15	002102109	制御基板組 BE30A ^(注1)	1		
	002102116	制御基板組 BE31A ^(注1)	1		
16	002102110	トライアック・CT組 BE30A	1		
17	002102111	SW・LED基板組 BE30A	1		
18	002102112	電圧監視基板組 BE30A	1		
19	003390306	組P3十字ナベ小ねじ M3×6	10		
20	002102113	ボックス本体 BE30A	1		
21	003280400	六角ナット M4	4		
22	003340400	ばね座金 2号 4	4		
23	003330400	平座金(並丸) 4	4		
24	003150139	キャップコン OA-2	1		
25	003490303	歯付座金(内歯) 3	1		
26	003150057	圧着端子 3.5-4	6		
27	003150749	コード 3芯 □3.5 2820mm	1		
28	003150581	圧着端子 N5.5-S4	3		
29	003150580	引掛防水プラグ 30A	1		
30	003150750	リード線 □3.5 白色 21cm	1		
31	003150670	レセプタクル JL052A24-11SC	1		
32	003230410	十字ナベ小ねじ M4×10	4		
33	003150678	ソケットコンタクト 12S	6	4個未使用穴塞ぎ用	
34	003150680	ソケットコンタクト 08S	3		
35	003150751	リード線 □3.5 黒色 21cm	1		
36	003150752	リード線 □3.5 緑色 27cm	1		
37	002003092	BE-30A銘板 ^(注1)	1		
	002003191	BE-31A銘板 ^(注1)	1		

番号	コード	部品名・規格	個数	備考	一点あたり定価
38	003390410	組P3十字ナベ小ねじ M4×10	4		
39	003160557	ゴム足 C-30-RK-2320	4		
40	003230312	十字ナベ小ねじ M3×12	4		
41	003150476	端子台 JTP30-3(UL品)	1		
42	003390312	組P3十字ナベ小ねじ M3×12	2		
43	003161063	シールワッシャ WCS-10×1	1	No.0760001 以降	
44	003150775	スパークキラー BE-31A	1	No.1070001 以降	
45	003150776	コンデンサ BE-31A	1	No.1070001 以降	
46	003161210	高温注意シール LWCS-09	1	No.0616001 以降	
H1	003150753	ハーネス組(電源-制御) BE30A	1		
H2	003150754	ハーネス組(監視-制御) BE30A	1		
H3	003150755	ハーネス組(監視-電源) BE30A	1		
H4	003150756	ハーネス組(SW-制御) BE30A	1		
H5	003150757	ハーネス組(制御-レセ2) BE30A	1		
H6	003150758	ハーネス組(制御-レセ1) BE30A	1		

(注1) BE-30AからBE-31Aへの組替えは、広島配送センターへ間合わせください。
組替えの場合、番号4「タッチシートBE30A」と番号37「BE-30A銘板」の部品交換と、
番号15「制御基盤組 BE30A」のソフト書き換えが必要です。



EA010804-0

番号	コード	部品名・規格	個数	備考	一点あたり定価
1	002003066	7芯接続コード組 10m	1	※G-67 新) No.0511001 以降	
	—————	7芯接続コード組 10m	1	(旧)	

(注 1) BE-30Aには付属されていません。

※印の部品は別紙のパーツリストをご覧ください。