

パ ー ツ リ ス ト

E-27

油圧ユニット E-1524A油圧ユニット E-1124A

⚠注意

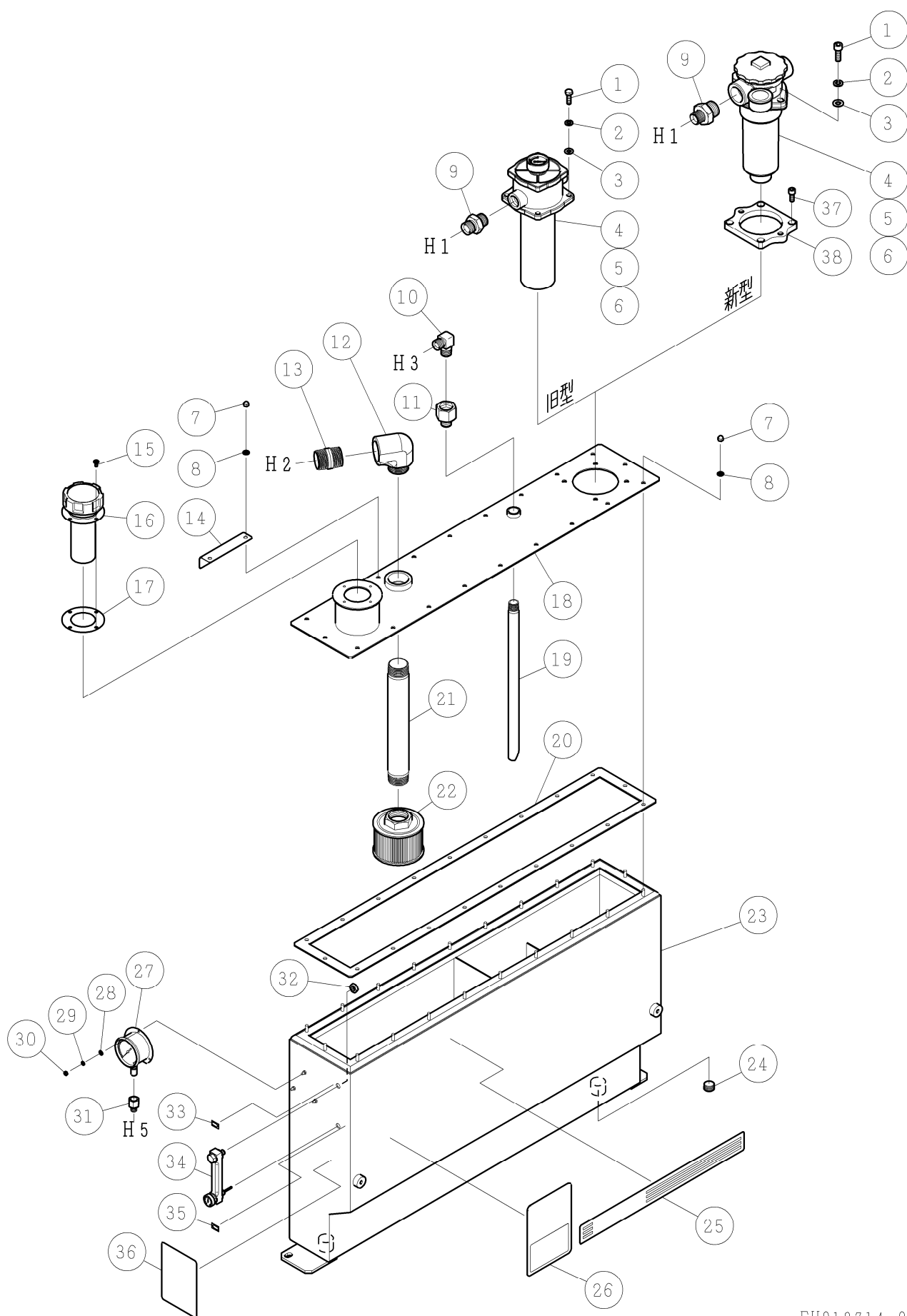
注1) 製品の販売中止後7年または製造中止後10年を経過した時点で、部品の在庫補充が停止となり、在庫分のみの供給となりますことをご了承願います。

注2) 「一点あたり定価」は作成日(修正年月日)時点の価格であり、異なる場合もありますがご了承願います。

符号	修正年月日	修 正 内 容
⚠	—	① 5 頁 38 部品在庫追加 ② 11 頁番号 10、12 頁番号 42、13 頁 63・66 部品変更 ③ 定価改定の実施
⚠	2025.12.26	① 3 頁 1～6・9 部品変更、4 頁 37・38 部品追加、9 頁 4 部品変更 ② 定価改定の実施

作成日 2024年 05月 09日

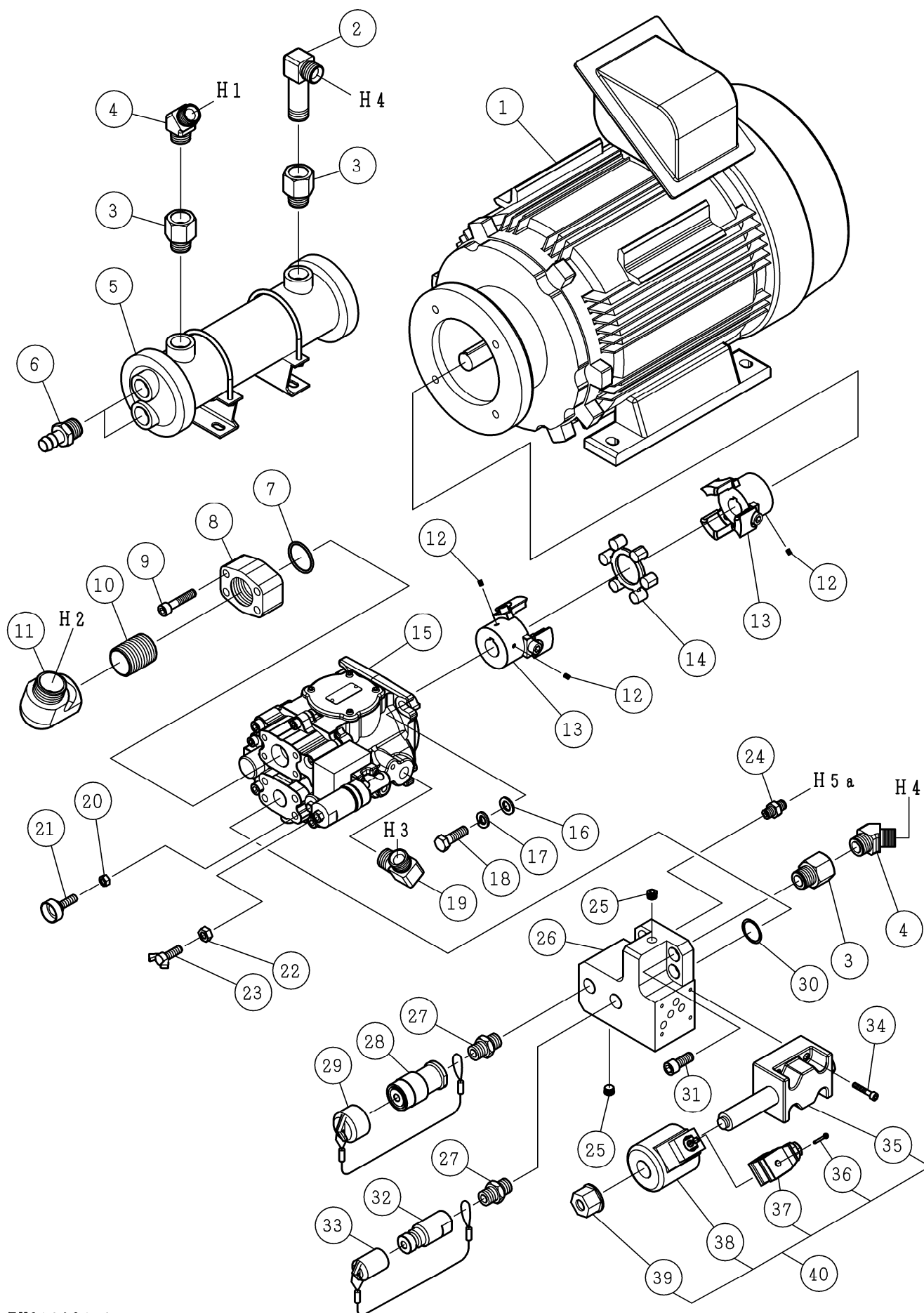
株式会社コンセック



番号	コード	部 品 名 ・ 規 格	個数	備 考	
1	003381030	六角穴付ボルト M10×30(全ねじ) ^(新型)	2	SER No.0823004 以降	
	003200825	六角ボルト M8×25 (全ねじ) ^(旧型)	4		
2	003341000	ばね座金 2号 10 ^(新型)	2	SER No.0823004 以降	
	003340800	ばね座金 2号 8 ^(旧型)	4		
3	003331000	平座金(並丸) 10 ^(新型)	2	SER No.0823004 以降	
	003330800	平座金(並丸) 8 ^(旧型)	4		
4	003161335	リターンフィルタ RFM-ON-165 VI-20ES ^(新型)	1	SER No.0823004 以降	
	003160822	リターンフィルタ TTF-06-35-G-10^(旧型)	4		
5	003161379	エレメント 0165 R 020 ON ^(新型)	1	4に内蔵 SER No.0823004 以降	
	003161381	エレメント TXW2-GDL20(TTF0635G10用) ^(旧型)	1	4に内蔵	
6	003161380	圧力計 VMF 2ES. 0 ^(新型)	1	4に内蔵 SER No.0823004 以降	
	003161208	リターンフィルタ TTF0635G10用圧力計 ^(旧型)	1	4に内蔵	
7	003310606	Uナット(キャップ付) M6	20		
8	003330600	平座金(並丸) 6	20		
9	003161342	異径ニップル 2390092R ^(新型)	1	SER No.0823004 以降	
	003160831	BS雄々アダプタ 8002RG12	1		
10	003160469	BS90° エルボ 8022RG08	1		
11	003160264	高圧メスオスソケット 1/2"	1		
12	003160663	高圧メスオスエルボ 1 1/4"	1		
13	003161098	白単ニップル 1 1/4"	1		
14	002004064	ホース保護プレート E1124	1		
15	003160695	十字バインド小ねじ M5×10	4	16に付属	
16	003160455	注油口兼エアブリーザ MSA-V50	1		
17	————	パッキン	1	16に付属	
18	002004043	タンクフタ E1124	1		
19	002004055	ドレンパイプ E1124A	1		
20	002004044	ゴムパッキン E1124	1		
21	002004054	サクシヨンパイプ E1124	1		
22	002102009	サクシヨンストレーナ E11A SFT-10-150W	1		
23	002004042	タンク E1124	1		
24	003160839	六角穴付プラグ 1/2"	2		
25	002102013	Hakkenシール H45×L470	1		
26	002004053	E-1524A 警告付銘板	1	E-1524A	
	002004052	E-1124A 警告付銘板	1	E-1124A	
27	003161221	圧力計 G-BV1/4R×60×40	1		
28	003330400	平座金(並丸) 4	3		
29	003340400	ばね座金 2号 4	3		
30	003280400	六角ナット M4	3		
31	003160657	BS雄雌アダプタ 8008RG04	1		

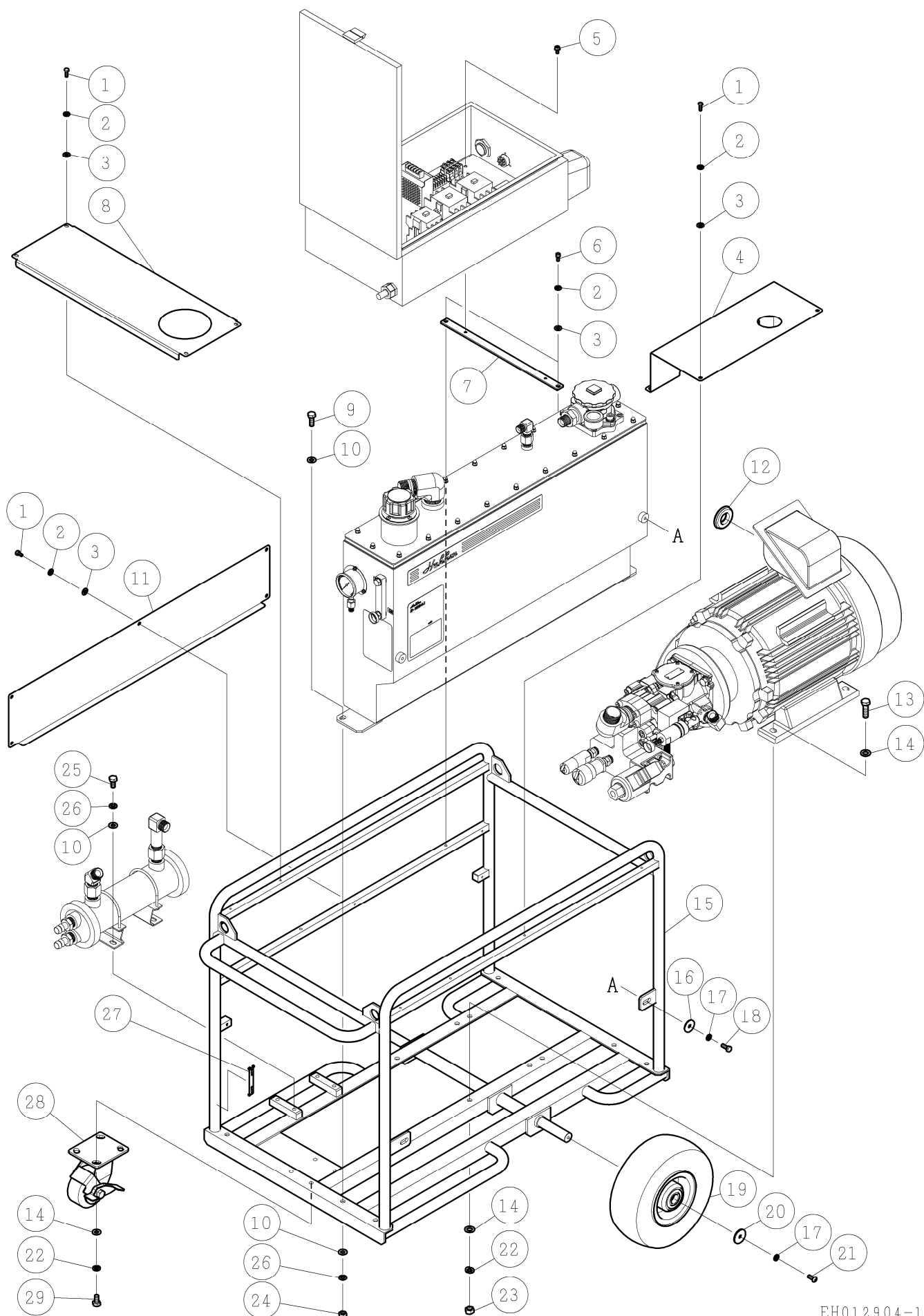
番号	コード	部 品 名 ・ 規 格	個数	備 考	
32	003281003	六角ナット (3種) M10	2		
33	————	シール HI	1		
34	003160454	温度計付油面計 $\phi 6 \times 100\text{L-ST}$	1		
35	————	シール LOW	1		
36	002004057	吐出量設定シール E1124	1		
37	003380820	六角穴付ボルト M8 \times 20 (新型)	2	SER No.0823004 以降	
38	002004548	フィルタアタッチメント E1124A (新型)	1	SER No.0823004 以降	

(注1) 番号4を「リターンフィルタ RFM-ON-165 VI-20ES (新型)」に変更する場合、9頁の番号4「リターンフィルタカバー2 E1124 (新型)」とセットで交換してください。

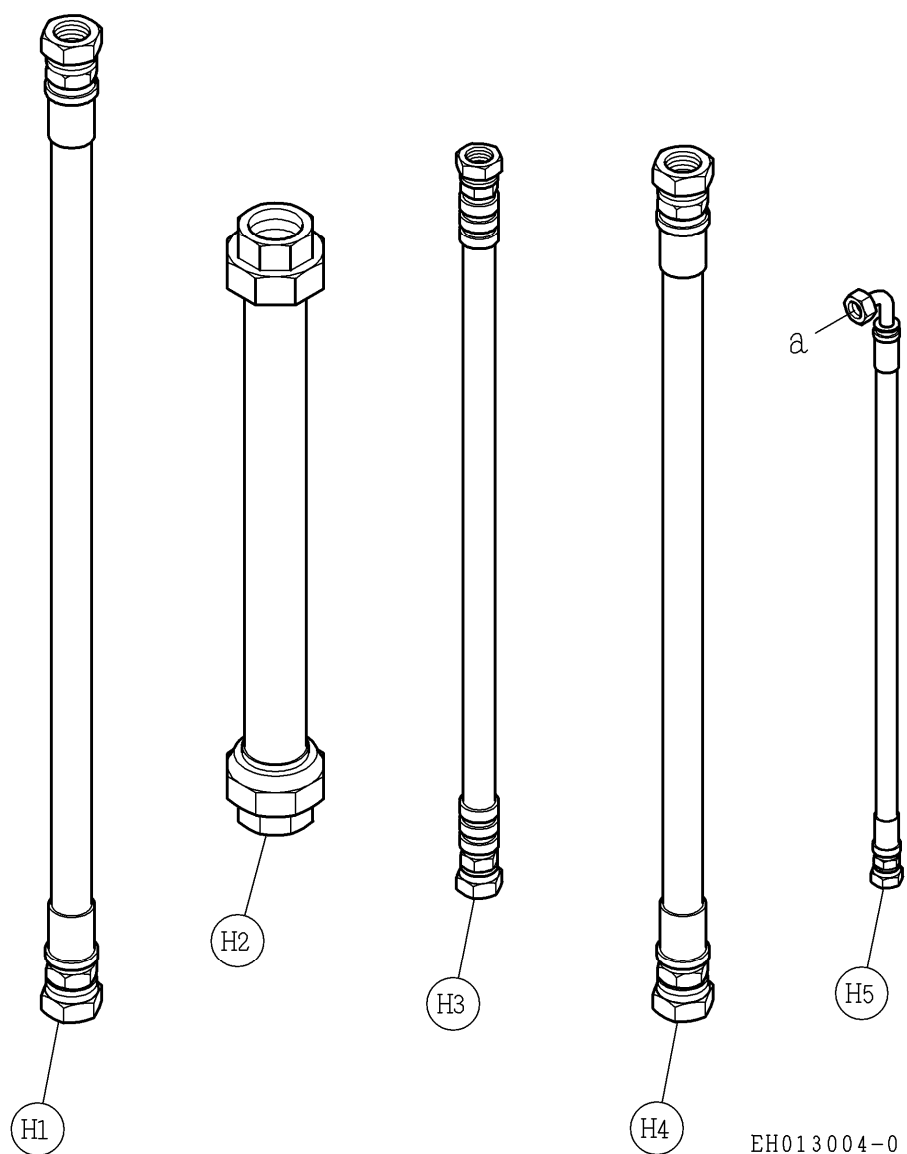


番号	コード	部 品 名 ・ 規 格	個数	備 考	
1	002102483	電動機 M7-15-40 E1524	1	E-1524A	
	002102482	電動機 M7-11-40 E1124	1	E-1124A	
2	003161101	アダプタ TL34(ロング)-19	1		
3	003160467	高圧メスオスソケット 3/4"	3		
4	003160470	BS45° エルボ 8024RG12	2		
5	003160458	オイルクーラー SL-304W1	1		
6	003160471	ホースニップルオス 3/4"×5/8"	2		
7	003120404	Oリング G-40	1	8に付属	
8	002102007	管フランジ F5-10-A-10 E11A	1		
9	003381055	六角穴付ボルト M10×55	4		
10	003161098	白単ニップル 1 1/4"	1		
11	003160663	高圧メスオスエルボ 1 1/4"	1		
12	————	六角穴付止ねじ M5×6	4	1に付属	
13	————	センターフレックスカップリング	2	1に付属	
14	————	エレメント	1	1に付属	
15	002102484	油圧ポンプ A3H37-FR01KK-1013	1		
16	003331200	平座金 (並丸) 12	4		
17	003341200	ばね座金 2号 12	4		
18	003201240	六角ボルト M12×40 (全ねじ)	4		
19	003160469	BS90° エルボ 8022RG08	1		
20	003280800	六角ナット M8	1	15に付属	
21	003161062	ミニノブ KIM-30-M8×30	1		
22	003281000	六角ナット M10	1	15に付属	
23	003271025	蝶ボルト M10×25	1		
24	003160832	BS雄々アダプタ 8002RG04	1		
25	003160044	六角穴付プラグ 1/4"	2		
26	002004056	マニホールドブロック E1124A	1		
27	003160266	高圧ニップル 1/2"	2		
28	003160858	日東カプラ プラグ 1/2" F35-4P	1		
29	003160864	日東カプラキャップ プラグ4P用 350-4P-D	1		
30	003120354	Oリング G-35	1		
31	003381230	六角穴付ボルト M12×30	4		
32	003160859	日東カプラ ソケット 1/2" F35-4S	1		
33	003160865	日東カプラキャップ ソケット4S用 350-4S-D	1		
34	003380635	六角穴付ボルト M6×35 ^(新型)	4	No.0620001 以降	
	003210635	六角穴付ボルト M6×35^(旧型)	4	40に付属	
35	————	電磁弁本体	1	40に付属	
36	————	十字平小ねじ M3×40	1	40に付属	
37	————	電磁弁DIN	1	40に付属	
38	003151023	コイル C-SR3-200-N-51	1	40に付属	

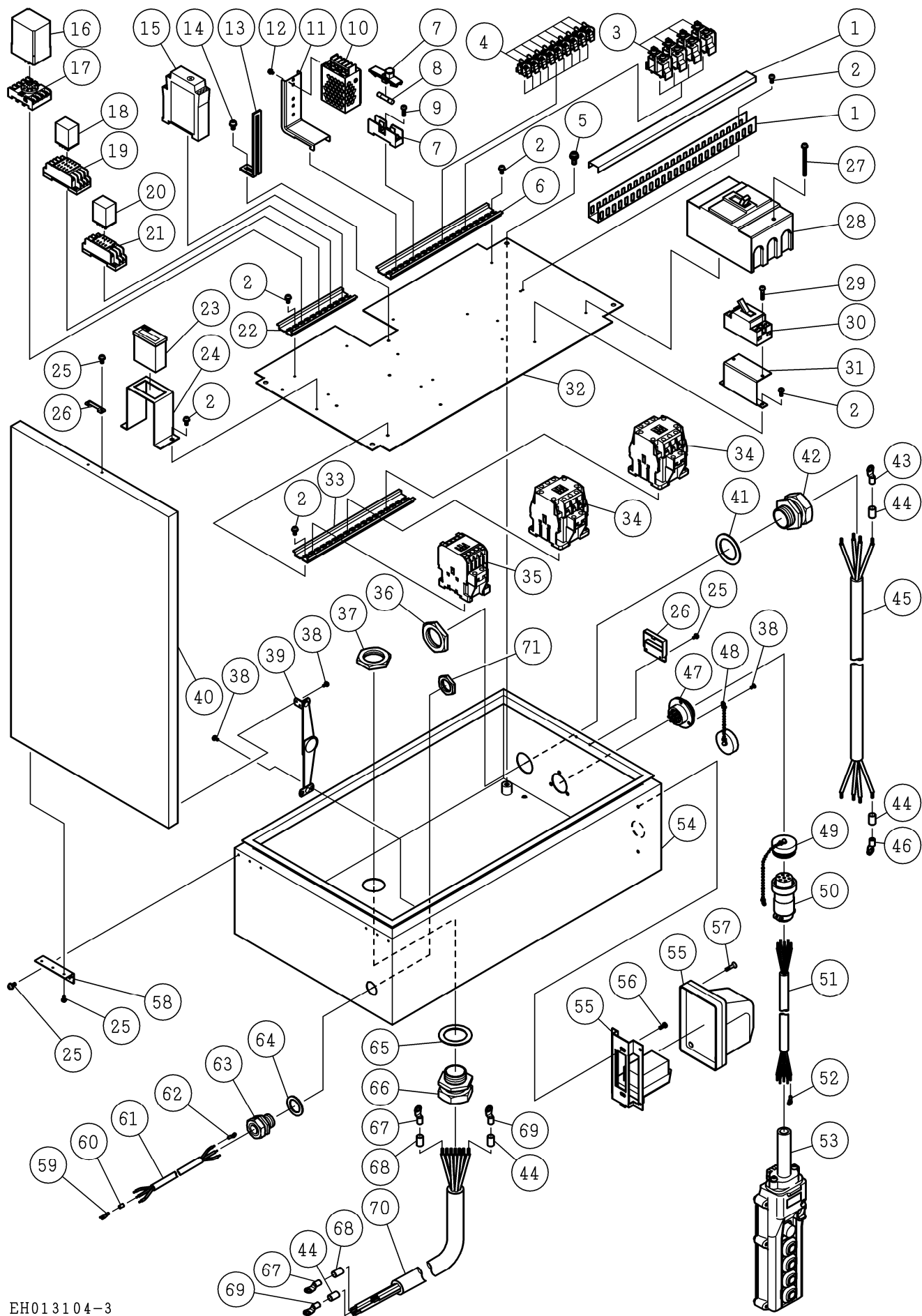
番号	コード	部 品 名 ・ 規 格	個数	備 考	
39	————	電磁弁コイルナット	1	40 に付属	
40	003160472	電磁バルブ DSG-03-2B3B-R200-N-50	1		



番号	コード	部 品 名 ・ 規 格	個数	備 考	
1	003200616	六角ボルト M6×16	11		
2	003340600	ばね座金 2号 6	15		
3	003330600	平座金(並丸) 6	15		
4	002004457	リターンフィルタカバー2 E1124 ^(新型)	1	SER No.0823004 以降	
	002004045	リターンフィルターカバー E1124 ^(旧型)	1	新旧互換性なし	
5	003161002	座金組込P4十字六角ボルト M6×10	4		
6	003380615	六角穴付ボルト M6×15	4		
7	002004046	電源ボックスブラケット E1124	2		
8	002004047	上面カバー E1124	1		
9	003201030	六角ボルト M10×30(全ねじ)	2		
10	003331000	平座金 (並丸) 10	8		
11	002004048	側面カバー E1124	1		
12	003161222	グロメット C-30-SG-50A-EP-UL ^(新型)	1	SER No.0222001 以降	
	003161222	グロメット C-30-SG-50A-5P ^(旧型)	1		
13	003201240	六角ボルト M12×40 (全ねじ)	4		
14	003331200	平座金 (並丸) 12	12		
15	002004041	フレーム E1124	1		
16	002002644	スペーサ A E18A	2		
17	003340800	ばね座金 2号 8	4		
18	003200820	六角ボルト M8×20	2		
19	003160906	エアレス車輪 350-5	2		
20	002002731	座金 E181A	2		
21	003480820	六角穴付ボタンボルト M8×20	2		
22	003341200	ばね座金 2号 12	8		
23	003281200	六角ナット M12	4		
24	003281000	六角ナット M10	2		
25	003201020	六角ボルト M10×20	4		
26	003341000	ばね座金 2号 10	6		
27	002002673	給排水口シール E18A 和英文	1		
28	003161220	キャスター 519BPS-CR100	1		
29	003201225	六角ボルト M12×25	4		



番号	コード	部 品 名 ・ 規 格	個数	備 考	
H1	002004060	油圧ホース組 マニホB-オイルC間 E1124	1		
H2	003161223	メタルホース組 S220×32A×565L	1		
H3	002004058	油圧ホース組 ポンプD-タンク間 E1124	1		
H4	002004059	油圧ホース組 オイルC-リターンF間 E1124	1		
H5	002004061	油圧ホース組 マニホB-圧力計間 E1124	1		

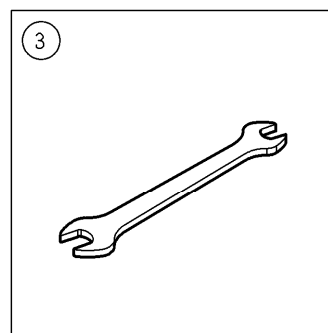
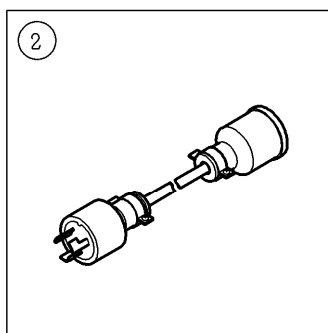
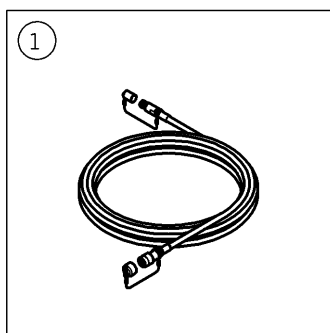


番号	コード	部 品 名 ・ 規 格	個数	備 考	
1	003150892	ダクト 30×40 350mm (*1)(*2)	1		
2	003390410	座金組込P3十字ナベ小ねじ M4×10 (*1)(*2)	10		
3	003150893	端子台 BN75W (*1)(*2)	4		
4	003150644	端子台 BN15MW (*1)(*2)	9		
5	003390610	座金組込P3十字ナベ小ねじ M6×10 (*1)(*2)	4		
6	003150894	機器取付用DINレール 245mm (*1)(*2)	1		
7	003150761	ヒューズホルダー FHC-15 (*1)(*2)	1		
8	003150187	ヒューズ 1A 6-30 (*1)(*2)	1		
9	003390415	座金組込P3十字ナベ小ねじ M4×15 (*1)(*2)	1		
10	003151087	スイッチング電源 PS3V-015AF24C (*1)(*2) (新型)	1	E-1524A:No.0922004 以降 E-1124A:No.0922001 以降	
	003150895	スイッチング電源 HWS15A-24/ADIN (*1) (*2)(旧型)	1	在庫限り	
11	003151076	DINレール取付金具 PS9Z-3N4B (*1)(*2)	1		
12	003390306	座金組込P3十字ナベ小ねじ M3×6 (*1)(*2)	2		
13	003150896	ケーブルサポート LK-12-3C (*1)(*2)	1		
14	003390510	座金組込P3十字ナベ小ねじ M5×10 (*1)(*2)	1		
15	003150828	S-Dタイマー H3DK-G (*1)(*2)	1		
16	003150499	逆転防止リレー APR-S (*1)(*2)	1		
17	003150498	丸型ソケット PF083A (*1)(*2)	1		
18	003150897	補助リレー MY4N-D2 DC24V (*1)(*2)	1		
19	003150898	ソケット PYF14 (*1)(*2)	1		
20	003150502	補助リレー MY2N-D2 DC24V (*1)(*2)	1		
21	003150500	角形ソケット PYFZ-08 (*1)(*2)	1		
22	003150899	機器取付用DINレール 150mm (*1)(*2)	1		
23	003150646	タイムカウンタ H7ET-N (*1)(*2)	1		
24	003150647	カウンター取付台 (*1)(*2)	1		
25	003560305	十字ナベ小ねじ M3×5 SUS (*1)(*2)	16		
26	003161229	角型パッチン錠 C-86 (*1)(*2)	1		
27	003392455	座金組込P4十字ナベ小ねじ M4×55 (*1)(*2)	2		
28	003150900	モータブレーカ NF125-SV (*1)	1	E-1524A	
	003150931	モータブレーカ NF63-CV-3P PR (*2)	1	E-1124A	
29	003390420	座金組込P3十字ナベ小ねじ M4×20 (*1)(*2)	2		
30	003150523	安全ブレーカ BL-2C 15A (*1)(*2)	1		
31	003150901	ブレーカ取付台 E1524A (*1)(*2)	1		
32	003150902	中板 E1524A (*1)(*2)	1		
33	003150903	機器取付用DINレール 225mm (*1)(*2)	1		
34	003150904	電磁接触器 S-T50 (*1)	2	E-1524A	
	003150932	電磁接触器 S-T35 AC200V (*2)	2	E-1124A	
35	003150905	電磁接触器 S-T25 (*1)	1	E-1524A	
	003150933	電磁接触器 S-T20 AC200V (*2)	1	E-1124A	

番号	コード	部 品 名 ・ 規 格	個数	備考	
36	————	ロックナット C2BG2428 (*1)(新型)	1	42 に付属 E-1524A	
	————	ロックナット CTS-24 (*1)(旧型)	1	42 に付属 E-1524A	
	————	ロックナット C2BG2022 (*2)(新型)	1	42 に付属 E-1124A	
	————	ロックナット CTS-22 (*2)(旧型)	1	42 に付属 E-1124A	
37	————	ロックナット C2BG2728 (*1)(*2)(新型)	1	66 に付属	
	————	ロックナット CTS-27 (*1)(*2)(旧型)	1	66 に付属	
38	003570310	十字皿小ねじ M3×10 SUS (*1)(*2)	7		
39	003150906	蓋ストッパ B-1570N-L (*1)(*2)	1		
40	003150907	電源ボックス 蓋 E1524A (*1)(*2)	1		
41	————	シートパッキン C2BG2428 (*1)(新型)	1	42 に付属 E-1524A	
	————	座金 CTS-24 (*1)(旧型)	1	42 に付属 E-1524A	
	————	シートパッキン C2BG2022 (*2)(新型)	1	42 に付属 E-1124A	
	————	座金 CTS-22 (*2)(旧型)	1	42 に付属 E-1124A	
42	003151026	ケーブルコネクタ C2BG2428 (*1)(新型)	1	E-1524A:No.0922004 以降	
	003150908	ケーブルコネクタ CTS-24 (*1)(旧型)	1	在庫限り E-1524A	
	003151025	ケーブルコネクタ C2BG2022 (*2)(新型)	1	E-1124A:No.0922001 以降	
	003150934	ケーブルコネクタ CTS-22 (*2)(旧型)	1	E-1124A	
43	003150909	圧着端子 R14-6 (*1)(*2)	4		
44	003150927	キャップ □14.0用 TCV-141 赤 (*3)	2	E-1524A	
	003150928	キャップ □14.0用 TCV-141 白 (*3)	2		
	003150929	キャップ □14.0用 TCV-141 黒 (*3)	2		
	003150930	キャップ □14.0用 TCV-141 緑 (*3)	2		
	003150872	キャップ □8.0用 TCV-81 赤 (*3)	2	E-1524A	
	003150872	キャップ □8.0用 TCV-81 赤 (*4)	4	E-1124A	
	003150873	キャップ □8.0用 TCV-81 白 (*3)	2	E-1524A	
	003150873	キャップ □8.0用 TCV-81 白 (*4)	4	E-1124A	
	003150874	キャップ □8.0用 TCV-81 黒 (*3)	2	E-1524A	
	003150874	キャップ □8.0用 TCV-81 黒 (*4)	4	E-1124A	
	003150875	キャップ □8.0用 TCV-81 緑 (*3)	2	E-1524A	
	003150875	キャップ □8.0用 TCV-81 緑 (*4)	4	E-1124A	
45	003150911	電源用ケーブル 2PNCT 4芯 □14 16m (*1)	1	E-1524A	
	003150935	電源用ケーブル 2PNCT 4芯 □8 16m (*2)	1	E-1124A	
46	003150512	圧着端子 R14-8 (*1)(*2)	4		
47	003150533	レセプタクル NWPC-308-RF (*1)(*2)	1		
48	003150367	キャップ NWPC-30-RCa (*1)(*2)	1		
49	003150536	キャップ NWPC-30-PCa (*5)	1		
50	003150537	プラグ NWPC-308-PM15 (*5)	1		
51	003150919	ケーブル 2PNCT 7芯 □1.25 21m (*5)	1		
52	003150817	圧着端子 1.25-M4 (*5)	7		
53	003150912	ペンダントスイッチ COB805 (*5)	1		

番号	コード	部 品 名 ・ 規 格	個数	備考	
54	003150913	電源ボックス本体 E1524A (*1)(*2)	1		
55	003150914	引掛け防雨コンセント WK6520 (*1)(*2)	1		
56	003250410	十字皿小ねじ M4×10 (*1)(*2)	2		
57	003160894	十字ナベ小ねじ M3×10 SUS (*1)(*2)	4		
58	003150651	ヒンジ B-1027-5 (*1)(*2)	2		
59	003150196	圧着端子 1.25-YS3A (*1)(*2)	2		
60	003150042	キャップ □2.0用 (*1)(*2)	2		
61	003150956	バルブ用ケーブル SVCT 3芯 □1.25 1.4m (*1)(*2)	1		
62	003150664	圧着端子 R1.25-3.5 (*1)(*2)	3		
63	003151024	ケーブルコネクタ C2BG1216 (*1)(*2)(新型)	1	E-1524A:No.0922004以降 E-1124A:No.0922001以降	
	003150515	ケーブルコネクタ CTS-11 (*1)(*2)(旧型)	1	在庫限り	
64	————	シートパッキン C2BG1216 (*1)(*2)(新型)	1	63に付属	
	————	座金 CTS-11用 (*1)(*2)(旧型)	1	63に付属	
65	————	シートパッキン C2BG2728 (*1)(*2)(新型)	1	66に付属	
	————	座金 CTS-27用 (*1)(*2)(旧型)	1	66に付属	
66	003151027	ケーブルコネクタ C2BG2728 (*1)(*2)(新型)	1	E-1524A:No.0922004以降 E-1124A:No.0922001以降	
	003150513	ケーブルコネクタ CTS-27 (*1)(*2)(旧型)	1	在庫限り	
67	003150186	圧着端子 R8-5 (*3)(*4)	12		
68	003150654	キャップ □8.0用 TCV-81 黄 (*3)(*4)	2		
	003150936	キャップ □8.0用 TCV-81 青 (*3)(*4)	2		
69	003150133	圧着端子 R8-6 (*3)(*4)	2		
70	003150915	モータケーブル 2PNCT 7芯 □8 1m (*3)(*4)	1		
71	————	ロックナット C2BG1216 (*1)(*2)(新型)	1	63に付属	
	————	ロックナット CTS-11用 (*1)(*2)(旧型)	1	63に付属	
*1	002004125	電源ボックス組(本体) E1524A ^(注1)	1組	電源ケーブル組とリモ コンスイッチ組を除く 全部品 E-1524A	
*2	002004232	電源ボックス組(本体) E1124A ^(注1)	1組	電源ケーブル組とリモ コンスイッチ組を除く 全部品 E-1124A	
*3	002004126	電源ケーブル組 15m E1524A ^(注1)	1組	44の半数、67~70 E-1524A	
*4	002004233	電源ケーブル組 15m E1124A ^(注1)	1組	44の半数、67~70 E-1124A	
*5	002004127	リモコンスイッチ組 20m E1124A・E1524A ^(注1)	1組	49~53	

(注1) 電源ボックス組、電源ケーブル組、リモコンスイッチ組は常備在庫が無く、受注生産の場合があります。



EH013204-0

番号	コード	部 品 名 ・ 規 格	個数	備 考	
1	002002684	油圧ホース組 日東カブラ 20m 5/8"	2組	※G-54	
2	002004128	変換アダプタ組 250Vプラグ→125Vコネクタ	1組	※G-95	
3	003160101	両口スパナ 13×17mm H級	1		

※印の部品は別紙のパーツリストをご覧ください。