

パ ー ツ リ ス ト

C-104

ウォールカッター CDW-402AE Pro

⚠注意

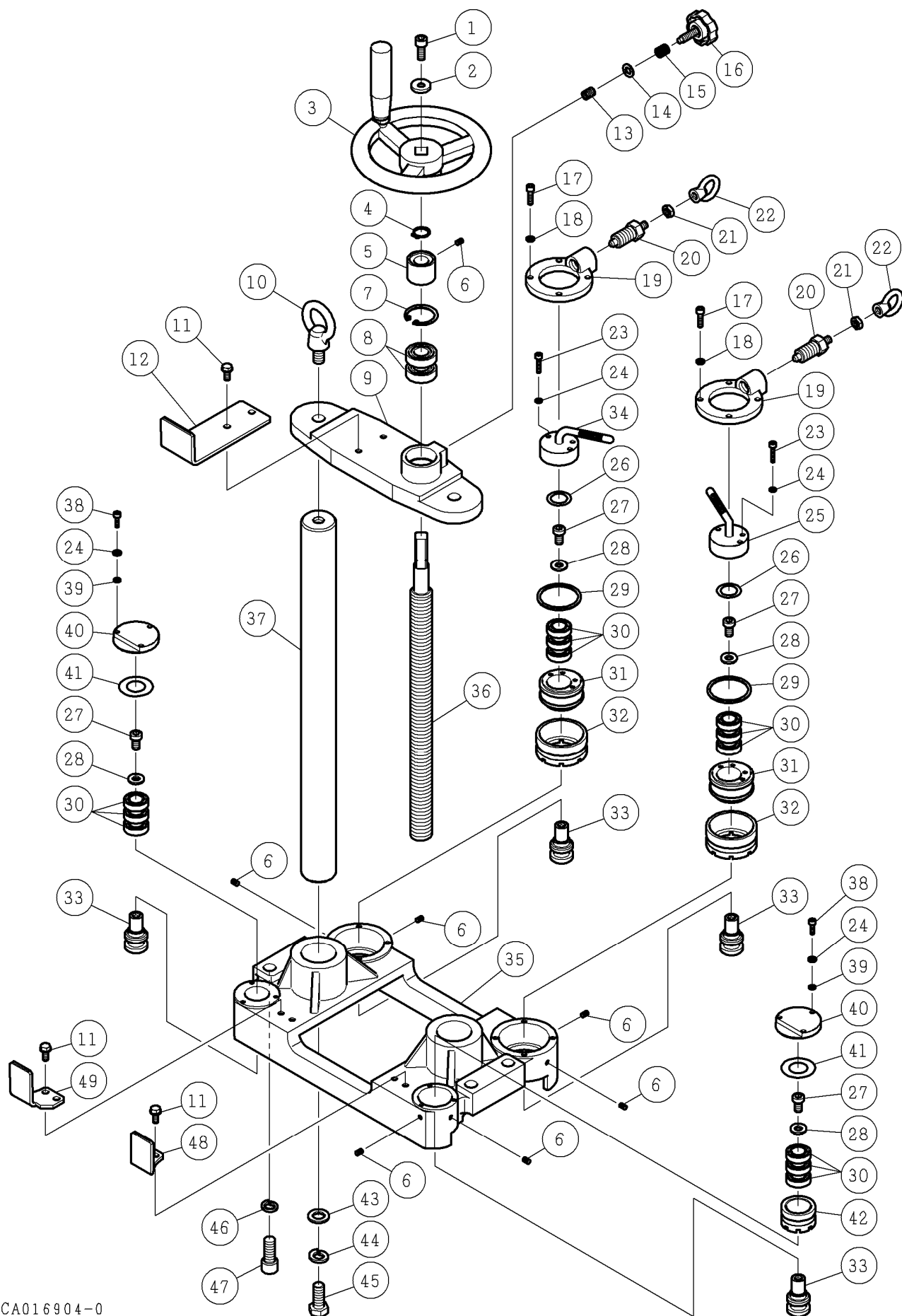
注1) 製品の販売中止後7年または製造中止後10年を経過した時点で、部品の在庫補充が停止となり、在庫分のみの供給となりますことをご了承願います。

注2) 「一点あたり定価」は作成日（修正年月日）時点の価格であり、異なる場合もありますがご了承願います。

符号	修正年月日	修 正 内 容
⚠	2025.12.05	定価改定の実施(58-事 0001)

作成日 2024年 10月 10日

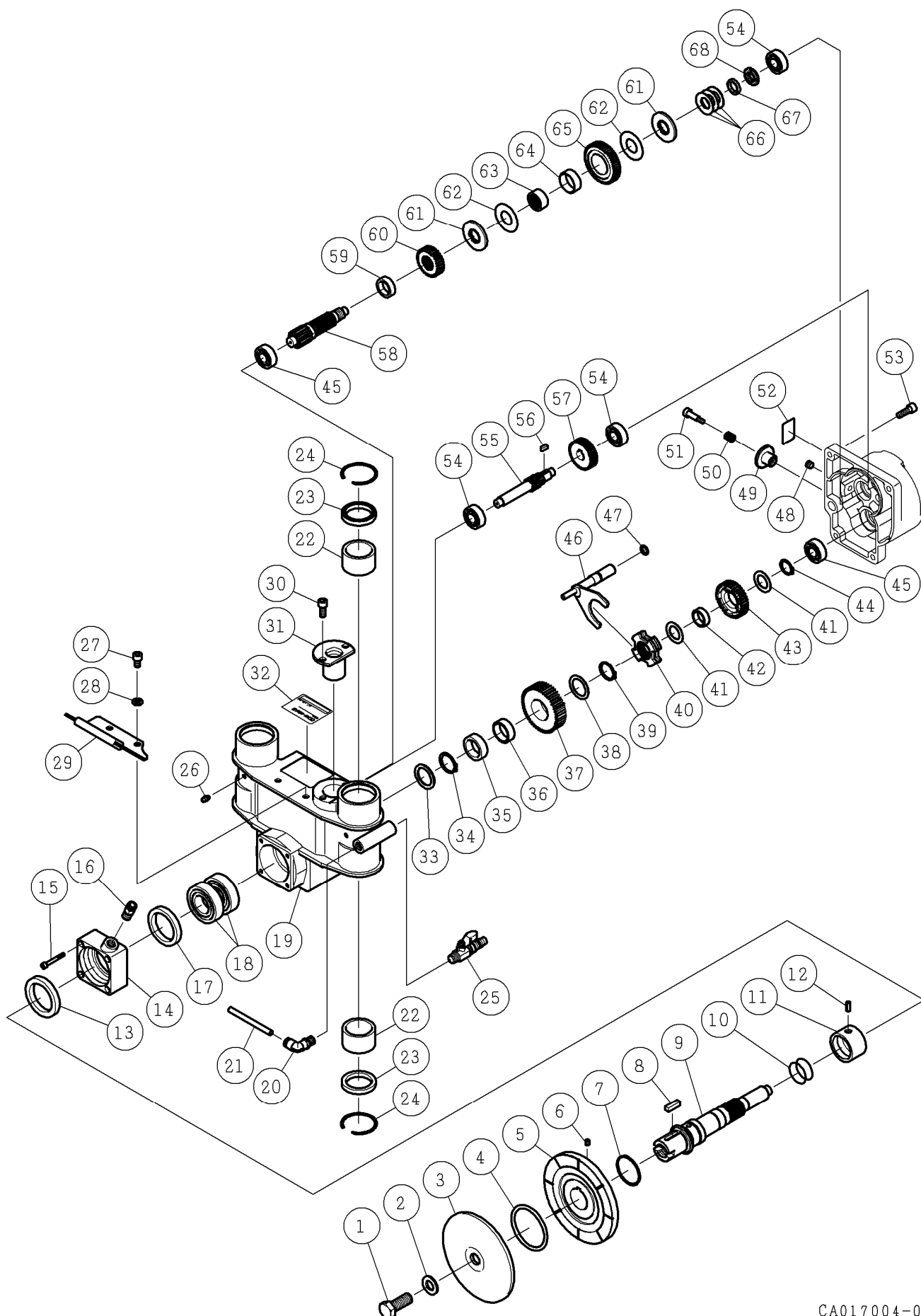
株式会社コンセック



番号	コード	部 品 名 ・ 規 格	個数	備考	
1	003380820	六角穴付ボルト M8×20	1		
2	003160910	平座金 22×8×3.2	1		
3	003161375	スポークハンドル PHLFW-160-14	1		
4	003110160	スナップリング S-16	1		
5	002003047	スぺーサ W40A	1		
6	003220508	六角穴付止ねじ(クボミ先) M5×8	7		
7	003110351	スナップリング H-35	1		
8	003606003	ボールベアリング 6003-2NSE	2		
9	002003038	トッププレート W40A	1		
10	002003037	アイボルト M12	2		
11	003161019	座金組込P2六角ボルト M6×15	6		
12	002003036	ブラケット(上) W40A	1		
13	003350815	ヘリサート M8×1.25×1.5D	1		
14	003330801	平座金(小丸) 8	1		
15	002000016	スプリング 6	1		
16	002001819	ノブボルト M8 黄銅	1		
17	003380520	六角穴付ボルト M5×20	8		
18	003340500	ばね座金 2号 5	8		
19	002003035	旋回ブロック押え W40A	2		
20	003161016	インデックスプランジャ PXXS-8-G	2		
21	003280803	六角ナット(3種) M8	2		
22	002004007	アイナット M8 赤	2		
23	003380425	六角穴付ボルト M4×25(全ねじ)	8		
24	003340400	ばね座金 2号 4	14		
25	002003034	旋回レバー 右 W40A	1		
26	002003091	シム 0.05t 後用 W40A (注1)	—		
	002003087	シム 0.1t 後用 W40A (注1)	—		
	002003089	シム 0.2t 後用 W40A (注1)	—		
	002003111	シム 0.3t 後用 W40A (注1)	—		
27	003161018	六角穴付低頭ボルト M8×15	4		
28	003161172	平座金 φ8.5×φ18×t2.3	4		
29	002003044	メタル W40A	2		
30	003606902	ボールベアリング 6902-2NSE	12		
31	002003407	旋回ブロックⅡ W40A	2		
32	002003408	後部偏心ブッシュⅡ W40A	2		
33	002003042	ローラ W40A	4		
34	002003032	旋回レバー 左 W40A	1		
35	002003041	ベース W40A	1		
36	002003040	フィードスクリュウ W40A	1		
37	002003039	ガイドロッド φ40×496.5	2		

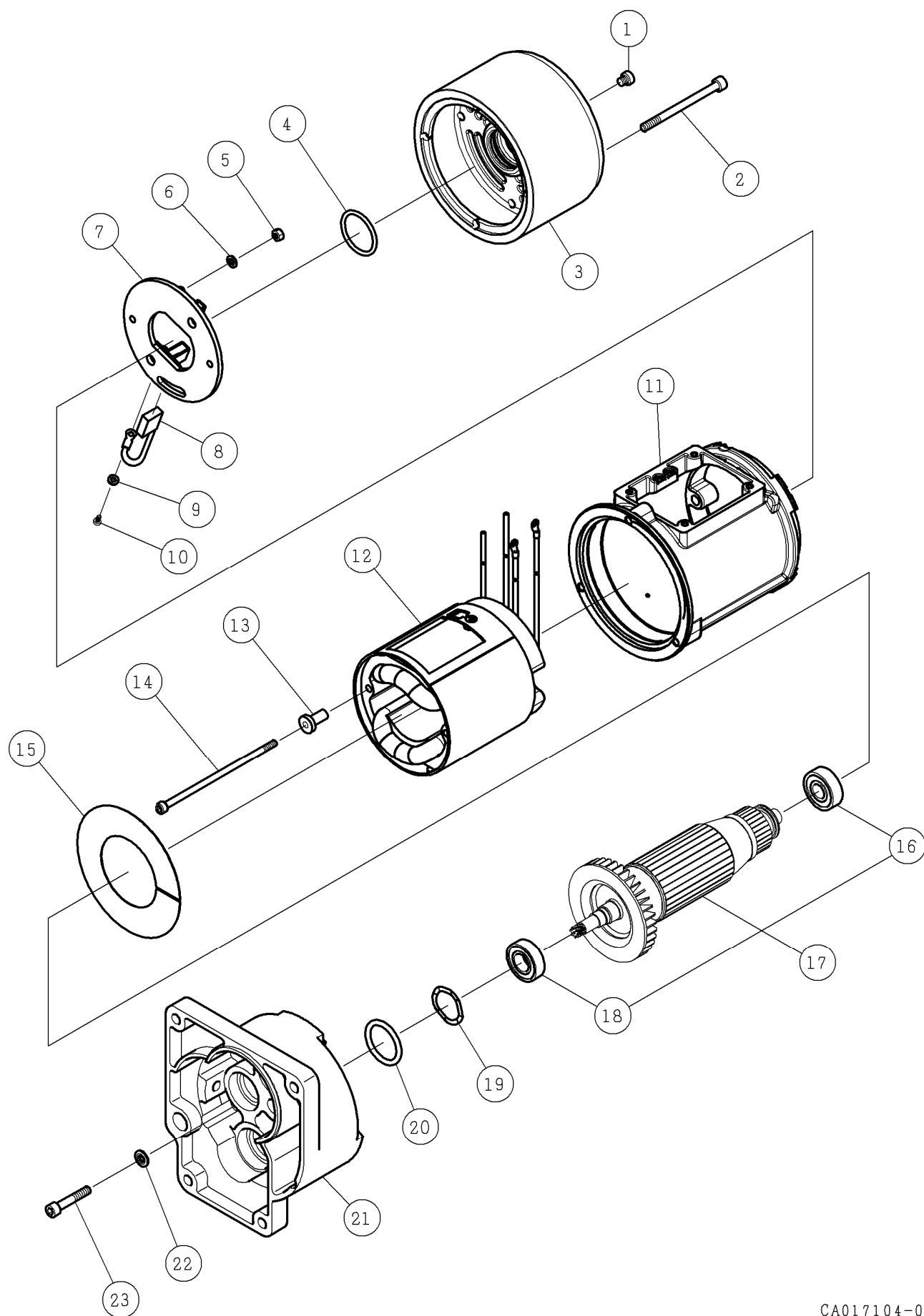
番号	コード	部 品 名 ・ 規 格	個数	備考	
38	003380418	六角穴付ボルト M4×18	6		
39	003330401	平座金(小丸) 4	6		
40	002003033	前部ローラカバー W40A	2		
41	002003090	シム 0.05t 前用 W40A (注1)	—		
	002003086	シム 0.1t 前用 W40A (注1)	—		
	002003088	シム 0.2t 前用 W40A (注1)	—		
42	002003046	前部偏心ブッシュ W40A	1		
43	003331200	平座金(並丸) 12	2		
44	003341200	ばね座金 2号 12	2		
45	003201230	六角ボルト M12×30(全ねじ)	2		
46	003341202	CS用ばね座金 12	2		
47	003381240	六角穴付ボルト M12×40(全ねじ)	2		
48	002003031	ブラケット(下) 右 W40A	1		
49	002003030	ブラケット(下) 左 W40A	1		

(注1) 番号 26・41 のシムは、ベアリングなどの寸法公差によって生じた隙間を埋める物であり、厚みや枚数は必要に応じて使用します。

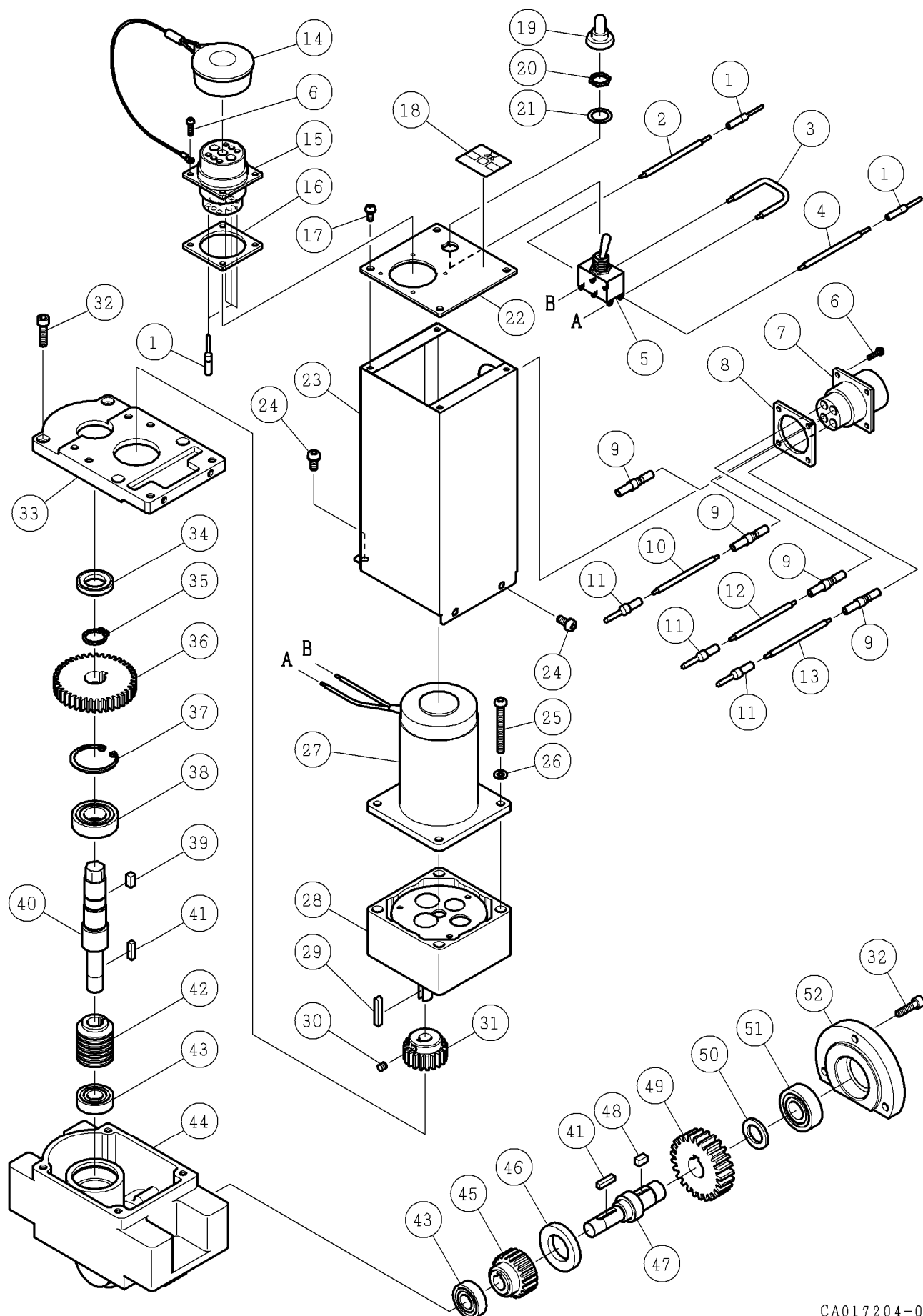


番号	コード	部 品 名 ・ 規 格	個数	備考	
1	003160256	六角ボルト(10. 9) M16×40(全ねじ)	1		
2	003331600	平座金(並丸) 16	1		
3	002000717	ブレード押え W26N, W30N	1		
4	003120650	Oリング P-65 W26N	1		
5	002001858	ブレード受け W30V	1		
6	003220808	六角穴付止ねじ(クボミ先) M8×8	1		
7	003120420	Oリング P-42	1		
8	002000298	キー 7×7×25	1		
9	002102082	メインシャフト W40A	1		
10	003120351	Oリング S-35	2		
11	002102081	ブッシング W40A	1		
12	003160766	スプリングピン φ6×15 SUS	1		
13	003134865	オイルシール ISD48659 SUS	1		
14	002102080	給水カバー W40A	1		
15	003380540	六角穴付ボルト M5×40	4		
16	003160487	チューブフィッティング PC8-02	1		
17	003134869	オイルシール MHSA48629	1		
18	003016206	ボールベアリング 6206ZZ	2		
19	002102079	ギヤケース W40A	1		
20	003160488	チューブフィッティング PL8-02	1		
21	003161015	ナイロンチューブ φ8×φ6×155	1		
22	003160255	オイレスブッシュ 30B405030	4		
23	003144000	ダストシール SCB-40	4		
24	003110409	スナップリング DSP-40	4		
25	003160496	給水コック 1/4" カプラー用	1		
26	003160230	グリスニップル M6 A-MT6X1	2		
27	003380815	六角穴付ボルト M8×15	2		
28	003340800	ばね座金 2号 8	2		
29	002003024	キャレτζ取手 W40A	1		
30	003380820	六角穴付ボルト M8×20	2		
31	002003025	スクリュウ軸受 W40A	1		
32	002004563	CDW-402AE Pro 警告付銘板	1		
33	002100480	ベアリングカラー φ40 M, ON	1		
34	003110300	スナップリング S-30	1		
35	002102465	メタルカラー φ39×t12. 1	1		
36	————	メタル φ35×t12	1	37に組込済	
37	002102118	ファイナルギヤ(L) 49T W40A	1		
38	002100482	メタルカラー φ39 M, ON	1		
39	003110280	スナップリング S-28	1		
40	002101217	シフトリング O14L	1		

番号	コード	部 品 名 ・ 規 格	個数	備考	
41	002100489	メタルカラー φ34 M, ON	2		
42	————	メタル φ28×t9	1	43に組込済	
43	002102083	ファイナルギヤ(H) 36T W40A	1		
44	003110220	スナップリング S-22	1		
45	003016202	ボールベアリング 6202ZZ	2		
46	002102084	シフトレバー W40A	1		
47	003120110	Oリング P-11	1		
48	003160248	六角穴付プラグ 1/8"	1		
49	002101925	変速ノブ X10A	1		
50	002101926	スプリング X10A	1		
51	003160414	六角穴付段付ボルト ST-8-20	1		
52	002002895	変速シール(LOW-HI) X10A	1		
53	003380825	六角穴付ボルト M8×25	4		
54	003016201	ボールベアリング 6201ZZ	3		
55	002102203	セカンドピニオン II 14T X14A	1		
56	002101006	片丸キー 5×5×12	1		
57	002102563	セカンドギヤ 44T X251A2	1		
58	002102194	サードピニオン(L) II 16T X10A	1		
59	002100770	スパーサ 6N	1		
60	002102242	サードピニオン(H) III 29T	1		
61	002102196	プレート II X10A	2		
62	002102197	摩擦板 II X10A	2		
63	002102053	メタル II X24A	1		
64	002102198	ドライベアリング DBB3012	1		
65	002102199	サードギヤ II 55T X14A	1		
66	002100451	皿ばね A-35.5 M, ON, 6N	3		
67	002100844	ナットカラー M55	1		
68	002100453	ファインUナット M17	1		

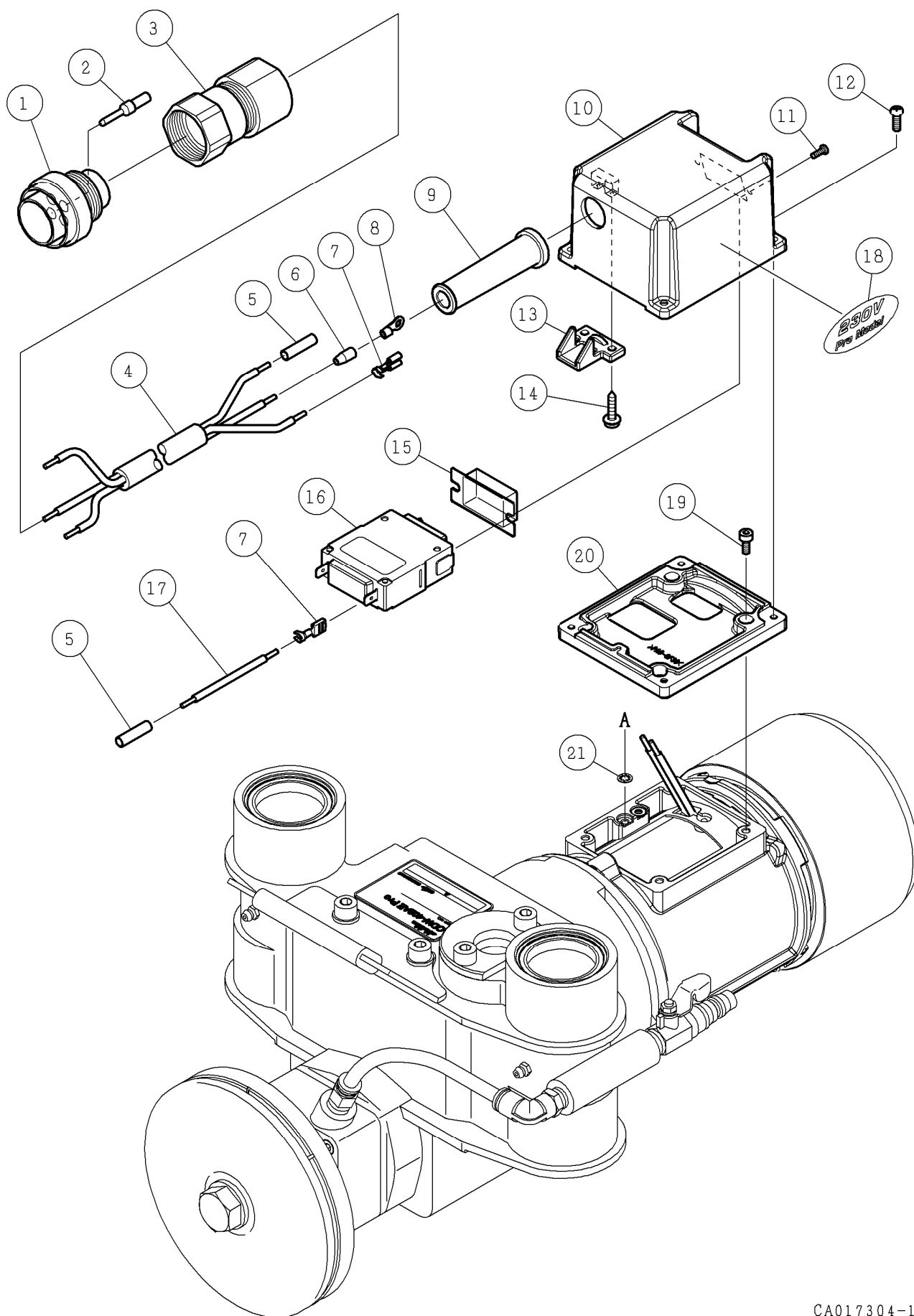


番号	コード	部 品 名 ・ 規 格	個数	備考	
1	003380606	六角穴付ボルト M6×6	1		
2	003380680	六角穴付ボルト M6×80	4		
3	002004297	ベアリングキャップ X101A	1		
4	002102592	Oリング X401A3	1		
5	003280500	六角ナット M5	2		
6	002102578	波形ばね座金 X401A3	2		
7	002102571	ブラシホルダーディスク X401A3	1		
8	002102653	カーボンブラシ 230V X401A3	1 組		
9	002102579	ワッシャ X401A3	2		
10	002102576	ブラシ固定ねじ X401A3	2		
11	002102566	モータハウジング X401A3	1		
12	002102652	フィールド 230V X401A3	1		
13	002102570	絶縁スリーブ X401A3	2		
14	002102575	六角穴付ボルト M5×120	2		
15	002102572	バッフルプレート X401A3	1		
16	003016201	ボールベアリング 6201ZZ	1	17に付属	
17	002102651	アマチュア 230V X401A3	1		
18	003606002	ボールベアリング 6002-2NSE	1	17に付属	
19	002102574	調整ワッシャー X401A3	1		
20	003120321	Oリング S-32	1		
21	002102601	インナーカバー W401AE	1		
22	003490611	鉄シールワッシャ W6-S1	3		
23	003210635	六角穴付ボルト M6×35	3		

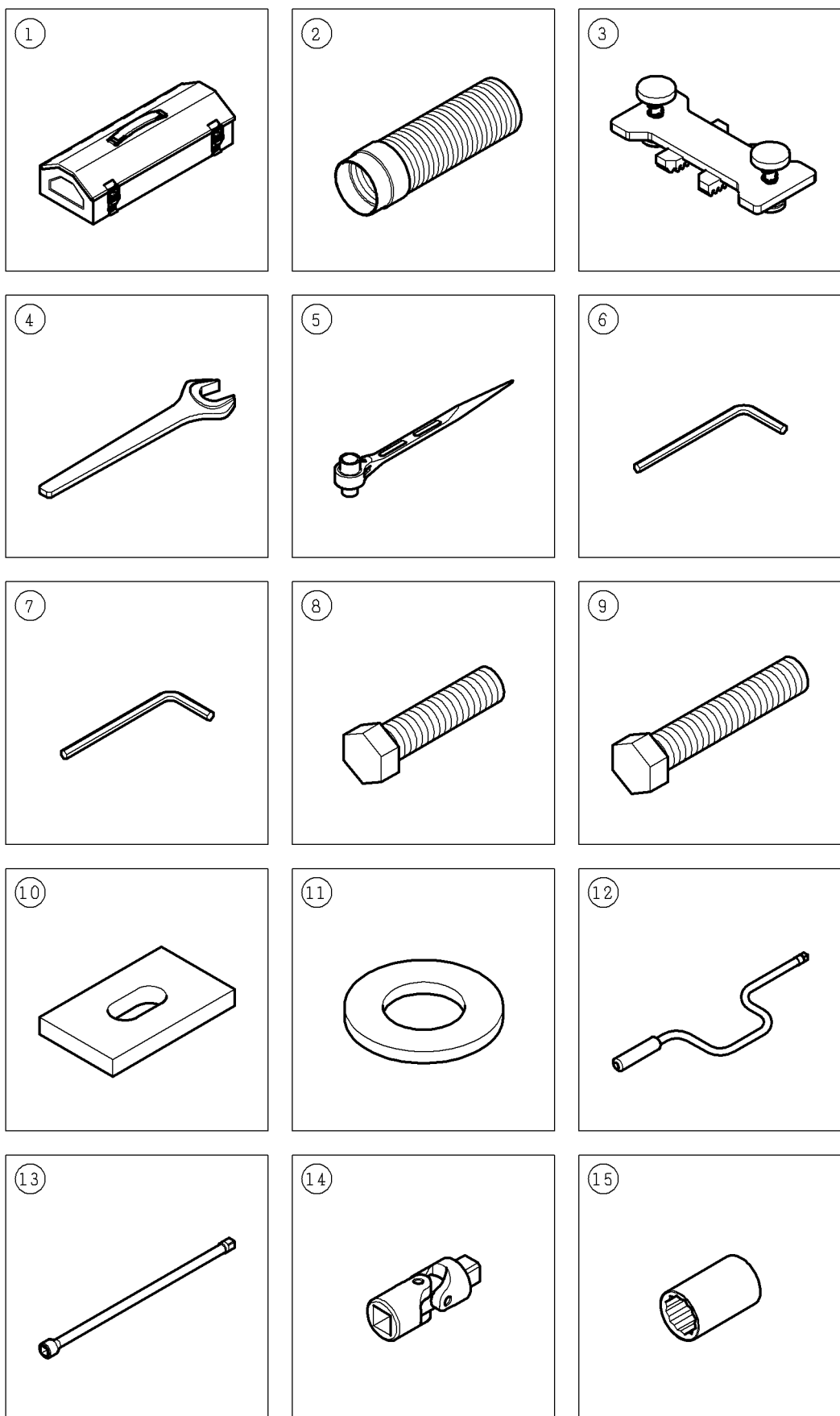


番号	コード	部 品 名 ・ 規 格	個数	備考	
1	003150677	ピンコンタクト JL05-12P-C1-10	6		
2	003150686	KIV単心 □0.75×120mm 黒	1		
3	003151122	KIV単心 □0.75×80mm 青	2		
4	003151121	KIV単心 □0.75×120mm 赤	1		
5	003150877	トグルスイッチ S-7AW	1		
6	003360312	座金組込P2十字ナベ小ねじ M3×12	8		
7	003150668	レセプタクル JL05-2A22-22SC-F0-R	1		
8	003150681	ガasket 075-50159	1		
9	003150680	ソケットコンタクト JL05-08S-C2-10	4		
10	003150684	KIV単心 □3.5×180mm 白	1		
11	003150679	ピンコンタクト JL05-08P-C2-10	3		
12	003151120	KIV単心 □3.5×180mm 黒	1		
13	003150685	KIV単心 □3.5×180mm 緑	1		
14	003150676	ダストキャップ JL05-24DC	1		
15	003150669	レセプタクル JL05-2A24-11PC-F0-R	1		
16	003150682	ガasket 075-50160	1		
17	003360410	座金組込P2十字ナベ小ねじ M4×10	4		
18	002004567	走行方向シール	1		
19	003150883	防水キャップ AT-4181-K	1		
20	003150887	ナット AT-401-N	1		
21	003150886	ゴム座金 AT-4181-P	1		
22	002004578	ケースカバー2 W402A	1		
23	002004579	モータカバー2 W402A	1		
24	003392512	座金組込P4十字ナベ小ねじ M5×12	4		
25	003230560	十字ナベ小ねじ M5×60	4	28に付属	
26	003330500	平座金(並丸) 5	4		
27	003150688	DCモータ GEELM-54B	1		
28	003160727	ギヤヘッド 8RH2-D18S415	1		
29	————	片丸キー 4×4×25	1	28に付属	
30	003220505	六角穴付止ねじ(クボミ先) M5×5	1		
31	002000201	スパーギヤ W24, 26, 26N	1		
32	003380520	六角穴付ボルト M5×20	7		
33	002003049	カバー W40A	1		
34	003141628	ダストシール DS16284	1		
35	003110160	スナップリング S-16	1		
36	002002455	スパーギヤ W30R	1		
37	003110351	スナップリング H-35	1		
38	003016003	ボールベアリング 6003ZZ	1		
39	002100164	キー 5×5×10	1	36に付属	
40	002003053	六角頭付シャフト W40A	1		

番号	コード	部 品 名 ・ 規 格	個数	備考	
41	002000723	キー 4×4×15	2		
42	002000730	ウォームギヤ W26N, W30N	1		
43	003016001	ボールベアリング 6001ZZ	2		
44	002003052	フィードギヤボックス W40A	1		
45	002000729	ウォームホイール W26N, W30N	1		
46	003142238	ダストシール VC22386	1		
47	002000721	シャフト W26N, W30N	1		
48	002000719	キー 5×5×9 W26N	1	45 に付属	
49	003160257	スパーギヤ S2S25A=1416	1		
50	002000718	スパーサ W26N, W30N	1		
51	003606202	ボールベアリング 6202-2NSE	1		
52	002003050	ベアリングカバー W40A	1		



番号	コード	部 品 名 ・ 規 格	個数	備考	
1	003150671	プラグ JL05-6A22-22PC-F0-R	1		
2	003150679	ピンコンタクト JL05-08P-C2-10	4		
3	003150674	エンドベル JL05-22EB3B-(17)-R	1		
4	003151119	ケーブル 3芯 □3.5 710mm BR-MCT	1		
5	003150059	圧着端子 NC-5.5	2		
6	003150853	キャップ □2.0用 TCV-21 緑(06)	1		
7	003150345	タブ端子 LTO-81T-250N	2		
8	003150057	圧着端子 3.5-R4	1		
9	002002891	コードアーマ X10A	1		
10	002002890	スイッチボックス X10A	1		
11	003160341	十字バインド小ねじ M3×8	2		
12	003161262	十字バインドPタイトねじ 4×14	4		
13	002001794	コードクリップ 6V	1		
14	003160421	十字WHナベタッピンねじA 4×20	2		
15	003160431	防塵カバー NRA-C1	1		
16	003150937	サーキットプロテクタ NRAR 1100F-15AMA	1		
17	003150150	リード線 □3.5 6cm 黒	1		
18	002004175	230Vシール	1		
19	003380410	六角穴付ボルト M4×10	4		
20	002004329	スイッチボックスプレート X401A3	1		
21	003490400	歯付座金(内歯) 4	1		



番号	コード	部 品 名 ・ 規 格	個数	備考	
1	003160125	工具箱 Y-455	1		
2	002004564	ダクトホース組 CDW	1		
3	001390356	トラックレールストッパ LA	1	※G-120	
4	003160642	片ロスパナ 24mm N	1		
5	003160103	ラチェットレンチ 14×17mm	1		
6	003160089	六角棒レンチ 6mm	1		
7	003160088	六角棒レンチ 5mm	1		
8	003160191	六角ボルト W3/8×38(全ねじ)	8		
9	003160193	六角ボルト W3/8×50(全ねじ)	8		
10	002000447	角座金 W3/8×50×30×t6	8		
11	003333804	平座金(並丸) 3/8	8		
12	003160120	スピーダ 204	1		
13	003160121	エクステンションバー 307	1		
14	003161277	ユニバーサルジョイント UJ30	1		
15	003160124	ソケット 3D-13	1		

※印の部品は別紙のパーツリストをご覧ください