

パ ー ツ リ ス ト

C-90

電柱切断ワイヤーソー UPW-100A

⚠注意

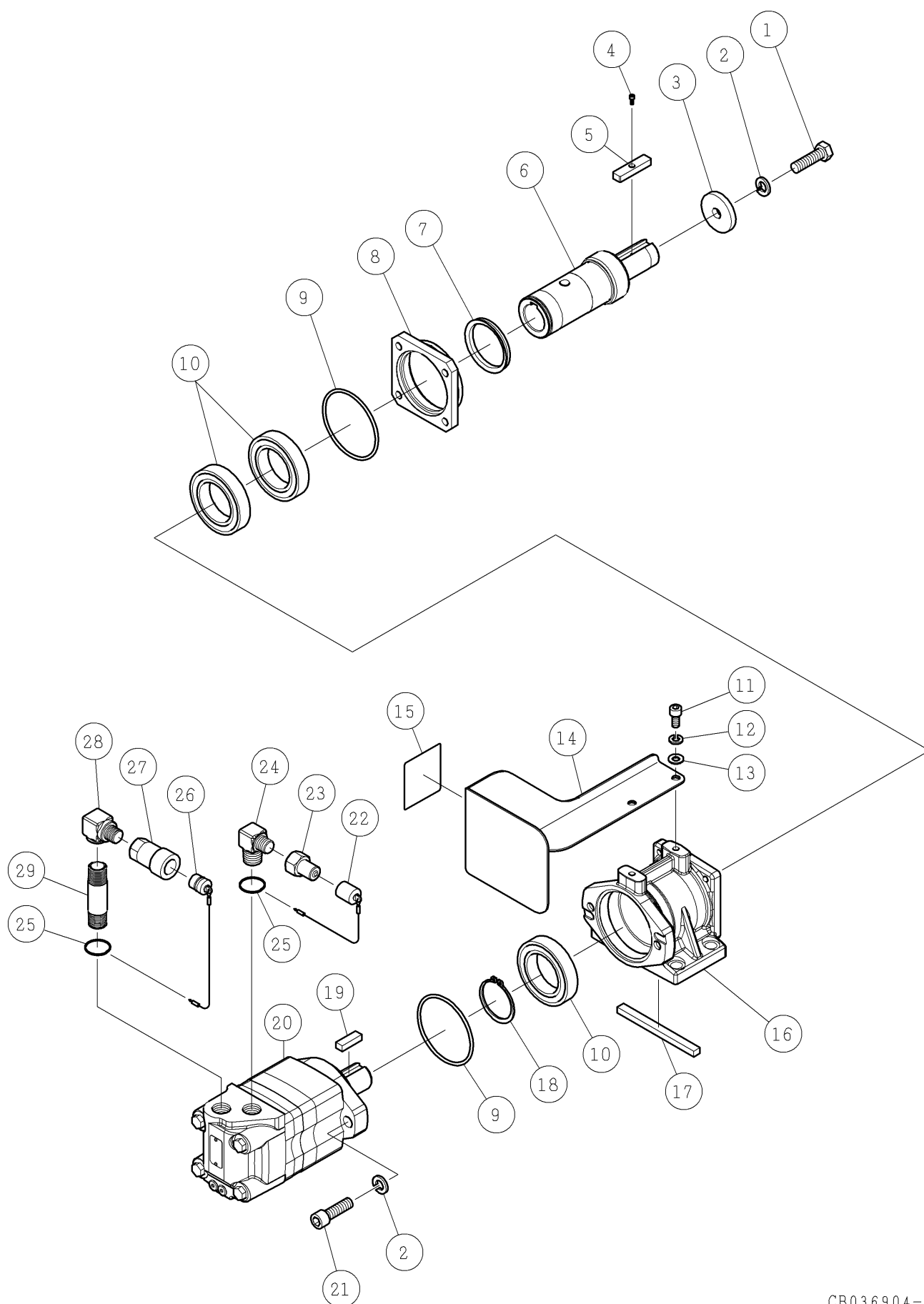
注 1) 製品の販売中止後 7 年または製造中止後 10 年を経過した時点で、部品の在庫補充が停止となり、在庫分のみの供給となりますことをご了承願います。

注 2) 「一点あたり定価」は作成日（修正年月日）時点の価格であり、異なる場合もありますがご了承願います。

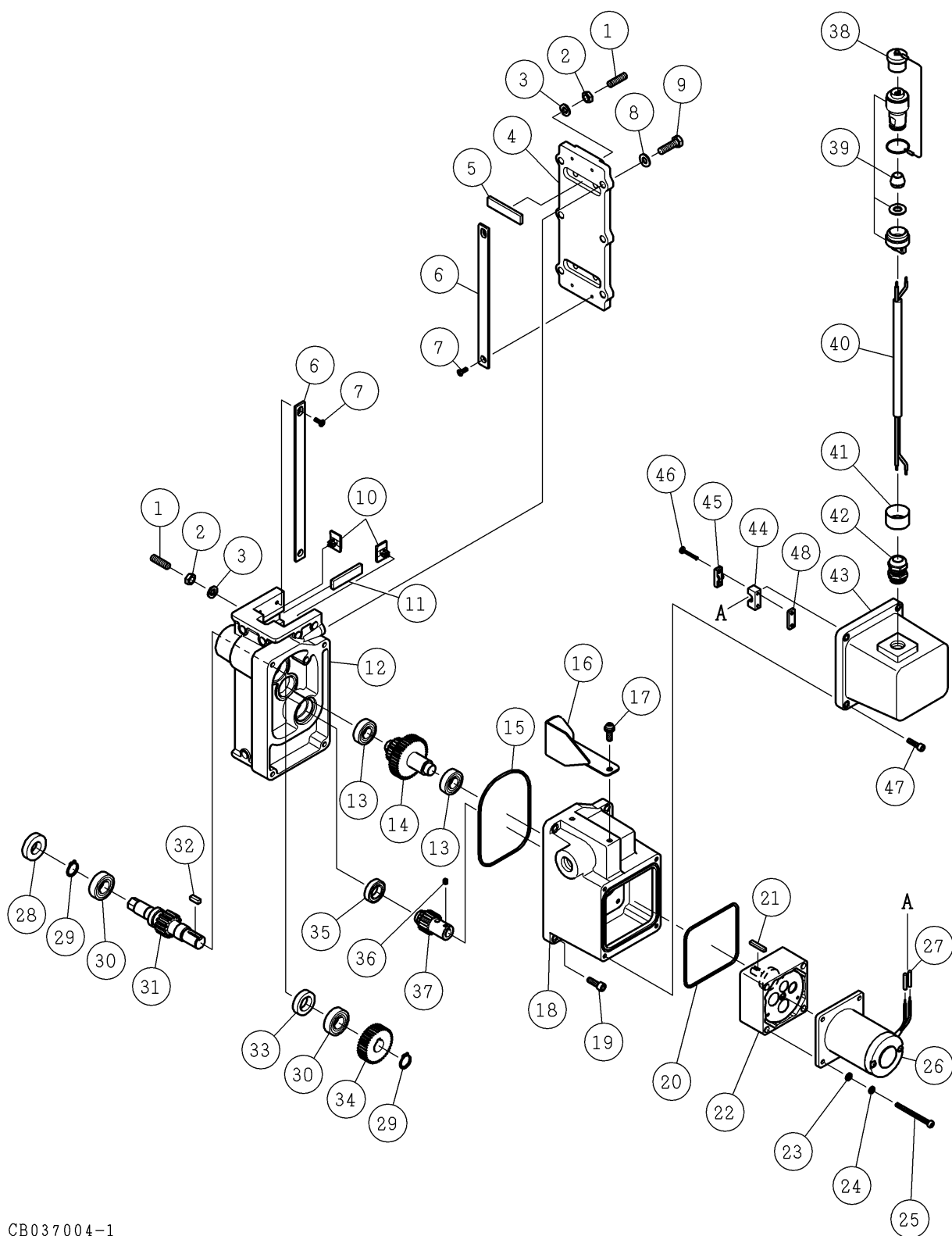
符号	修正年月日	修 正 内 容
△0	—	
△1	2022.06.28	① 6 頁 44・46 部品変更、48 部品追加 ② 6 頁 41・42 部品変更
△2	2024.06.07	定価改定の実施
△3	2025.09.25	12 頁 2・17 部品変更、1・3・4・7・8 削除または数量変更 15 頁 5・6 標準付属品追加

作成日 2020年01月06日

株式会社コンセック



番号	コード	部 品 名 ・ 規 格	個数	備 考	
1	003160377	六角ボルト(10. 9) M12×40	1		
2	003341200	ばね座金 2号 12	3		
3	002003168	特殊ワッシャ M12 DSX	1		
4	003380308	六角穴付ボルト M3×8	1		
5	002003128	セットキー 10×8×50 DSX	1		
6	002004188	メインシャフト U100A	1		
7	003135880	オイルシール TC588012	1		
8	002004085	オイルシールハウジング 102A	1		
9	003128257	Oリング C0825G	2		
10	003016010	ボールベアリング 6010ZZ	3		
11	003380815	六角穴付ボルト M8×15	2		
12	003340800	ばね座金 2号 8	2		
13	003330800	平座金(並丸) 8	2		
14	002004192	カプラーガード U100A	1		
15	002004193	UPW-100A 銘板	1		
16	002004086	ベアリングハウジング 102A	1		
17	002001271	キー 10×8×105(旧JIS)	1		
18	003110500	スナップリング S-50	1		
19	————	平行キー 10×8×31. 5	1	20に付属	
20	002101862	油圧モータ 2-060AJ2CE塗装品	1	ダークグレー	
21	003381240	六角穴付ボルト M12×40(全ねじ)	2		
22	003161236	ダストキャップ Y-1657-06R	1		
23	003161235	高圧用カップリング Y-160M-06S	1		
24	003161237	オス90度エルボ 2086-0806	1		
25	003161049	二重リング リン-227B	2		
26	003161238	ダストプラグ Y-1659-06R	1		
27	003161239	高圧用カップリング Y-160F-06S	1		
28	003161240	オスメス90度エルボ 2088-0608	1		
29	002002312	接続パイプ 80L	1		

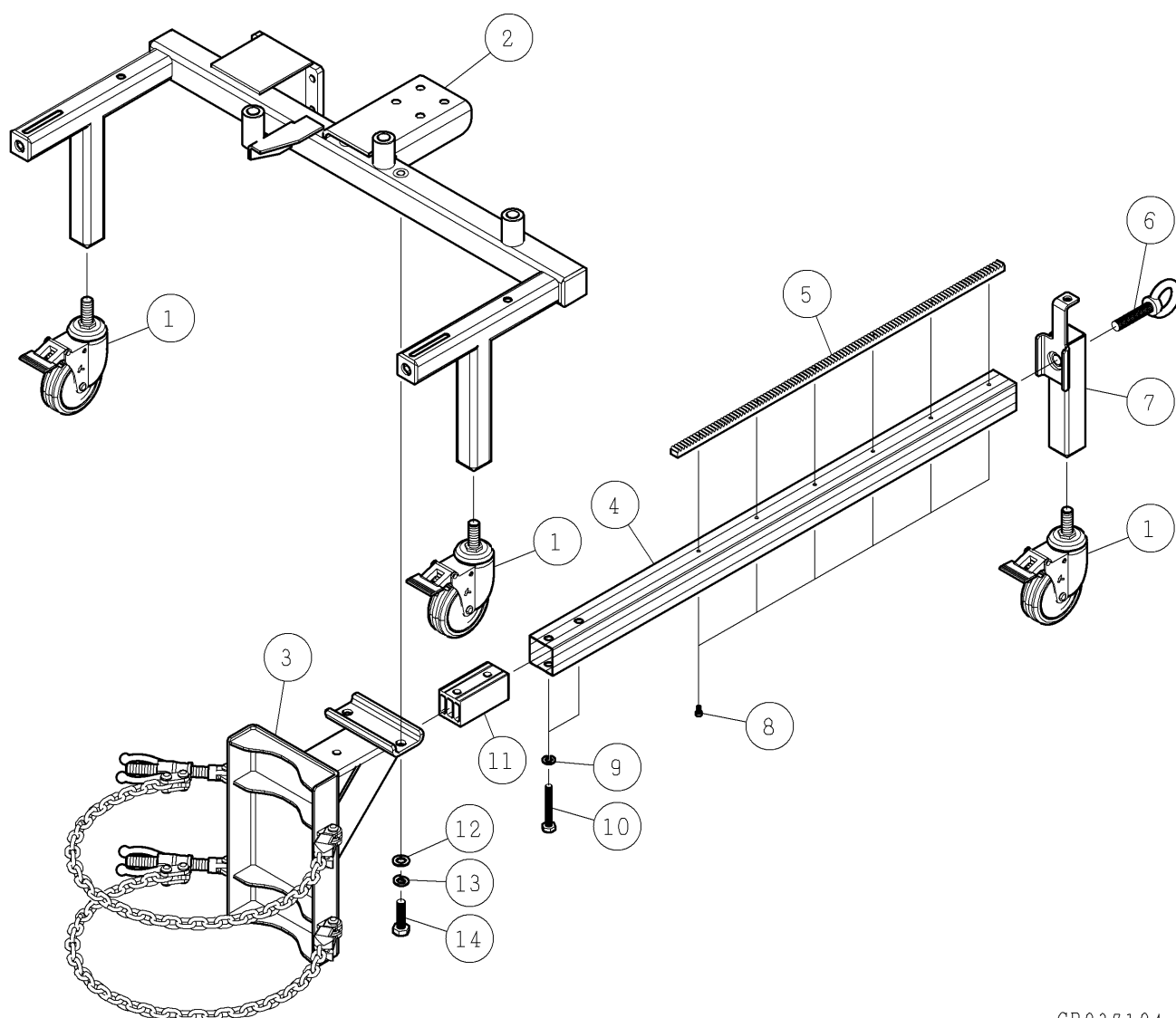


番号	コード	部 品 名 ・ 規 格	個数	備 考	
1	003420849	六角穴付止ねじ(平先) M8×30	6		
2	003280803	六角ナット(3種) M8	6		
3	003340800	ばね座金 2号 8	6		
4	002004194	クランプカバー U100A	1		
5	002000229	プレート M, ON, 6N, M5	2		
6	002001270	スライドプレート 大 ZR	4		
7	002001012	十字皿小ねじ M4×12 ドライ	8		
8	003330801	平座金(小丸) 8	6		
9	003200830	六角ボルト M8×30(全ねじ)	6		
10	002001010	スライドプレート 小 6N, M5.5	8		
11	002003145	プレート 13×52×t4.5 DSX	2		
12	002003136	クランプ本体 DSX, U100A	1		
13	003016002	ボールベアリング 6002ZZ	2		
14	002004197	軸付ギヤ 1.25M×23T/40T U100A	1		
15	003121201	Oリング S120	1		
16	002004198	矢印プレート U100A	1		
17	003550615	座金組込P3十字ナベ小ねじ M6×15 SUS	2		
18	002004195	ギヤボックス U100A	1		
19	003380620	六角穴付ボルト M6×20	4		
20	003121151	Oリング S115	1		
21	————	片丸キー(h9) 4×4×25	1	22に付属	
22	003160727	ギヤヘッド 8RH2-D18S415	1		
23	003330500	平座金(並丸) 5	4		
24	003340500	ばね座金 2号 5	4		
25	003230560	十字ナベ小ねじ M5×60	4	22に付属	
26	003160015	DCモータ GEELM-23B	1		
27	003150087	圧着端子 NC-2.0	2		
28	003131735	オイルシール ISD17358	1		
29	003110170	スナップリング S-17	2		
30	003606003	ボールベアリング 6003-2NSE	2		
31	002003147	軸付ギヤ 2M×14T DSX	1		
32	002001705	キー 5×5×14(旧JIS)	1		
33	003132032	シール ISD20328	1		
34	002003146	平ギヤ 1.25M×38T DSX	1		
35	003016903	ボールベアリング 6903ZZ	1		
36	003220505	六角穴付止ねじ(クボミ先) M5×5	1		
37	002003148	平ギヤ 1.25M×20T DSX	1		
38	003150943	プラグキャップ NAW-20-PCa	1		
39	003150942	プラグ NAW-202-PMK10	1		
40	003150941	コード □2 2芯 362mm VCT	1		

番号	コード	部 品 名 ・ 規 格	個数	備 考	
41	003150993	ニシチューブ NPR30-15-1 15mm ^(新型)	1	No.0521001 以降	
	—————	ニシチューブ NPR40-20-1 23mm^(旧型)	1		
42	003150992	SCロック SCBR-G01212 ^{(新型)(注1)}	1	No.0521001 以降	
	—————	キャプコン OAW1M12^(旧型)	1	製造中止	
43	002004196	モータケース U100A	1		
44	002004354	ケーブル受け 102A ^{(新型)(注2)}	1	No.0521001 以降	
	—————	ケーブル受け 102A^(旧型)	1		
45	002100758	コードクリップ 6N, M55	1		
46	003230425	十字ナベ小ねじ M4×25 ^(新型)	2	No.0521001 以降	
	003230412	十字ナベ小ねじ M4×12 ^(旧型)	2		
47	003380520	六角穴付ボルト M5×20	4		
48	002004352	板ナット 102A ^(新型)	1	No.0521001 以降	

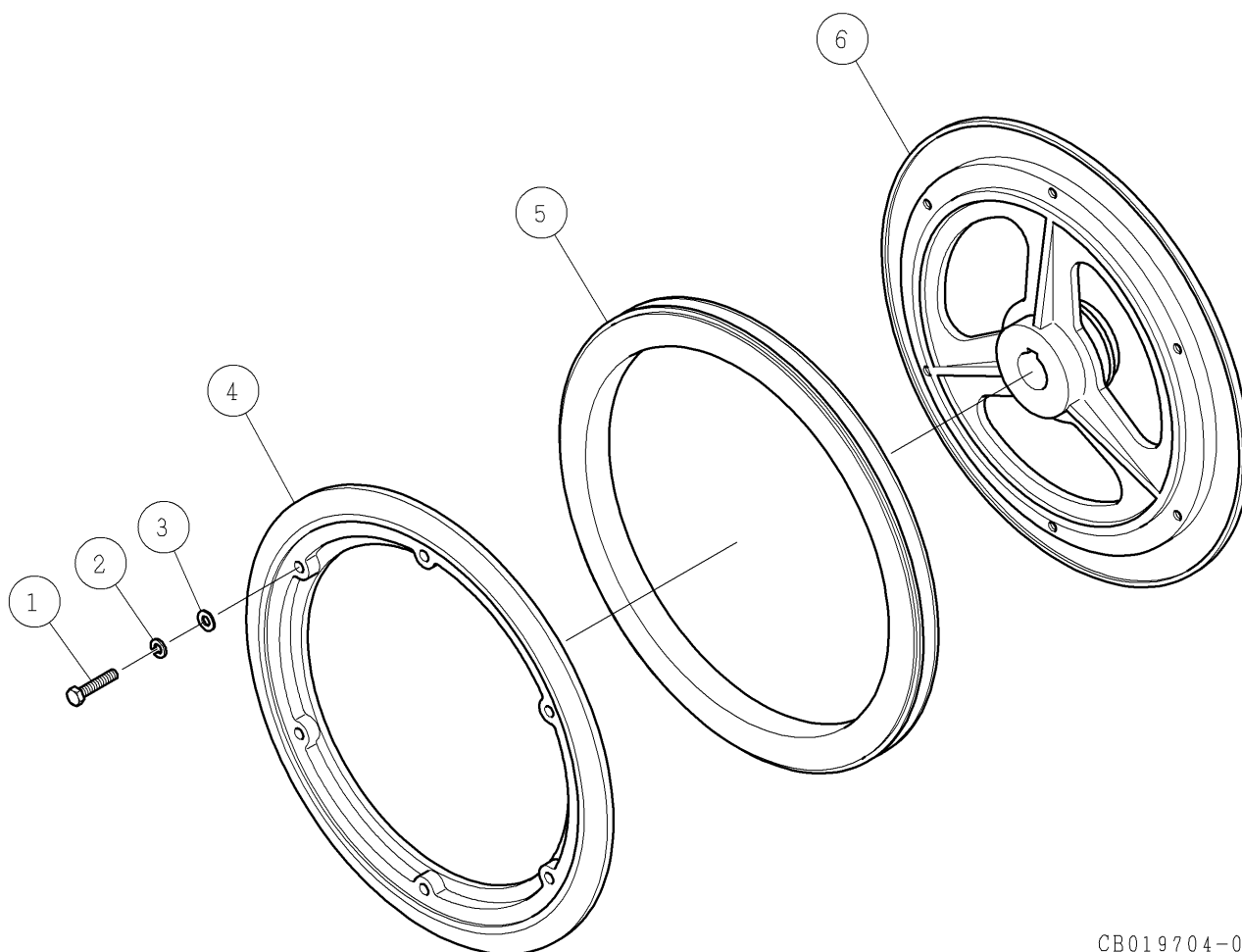
(注1) 番号42「キャプコン OAW1M12」を「SCロック SCBR-G01212」に変更する場合、番号41「ニシチューブ NPR30-15-1」とセットで交換してください。

(注2) 番号44「ケーブル受け 102A (旧型)」を「ケーブル受け 102A (新型)」に変更する場合、番号46「十字ナベ小ねじ M4×25」および番号48「板ナット 102A」とセットで交換してください。



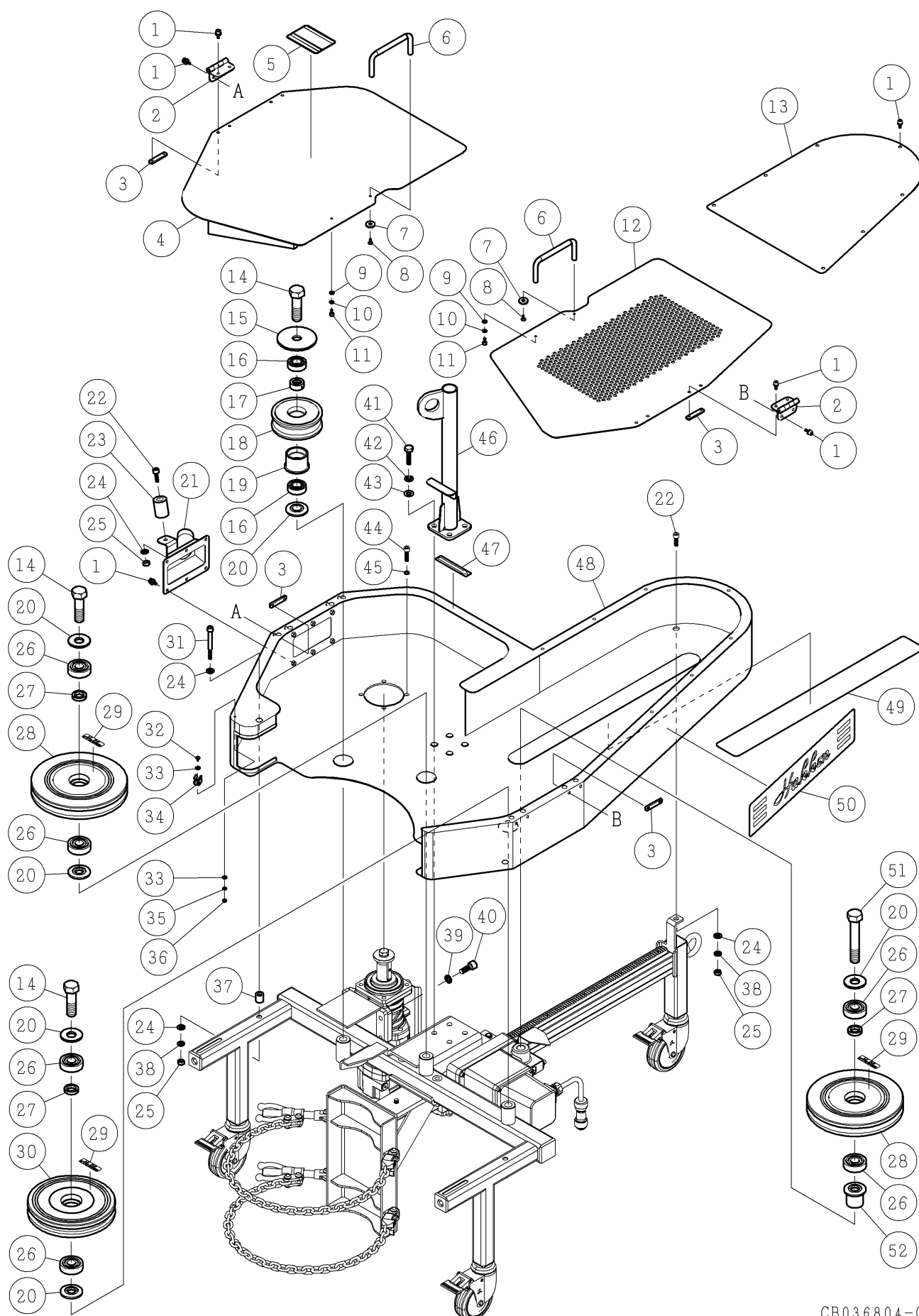
CB037104-0

番号	コード	部 品 名 ・ 規 格	個数	備 考	
1	003161246	キャスター 915MA-RB100	3		
2	002004215	フレーム本体 U100A	1		
3	002004219	ベース本体 U100A	1		
4	002004220	ポール □49×956L U100A	1		
5	002004218	ラック 2M×13.5×14×671.5L	1		
6	003161250	アイボルト M16×70	1		
7	002004221	スタンドポール上 U100A	1		
8	003380510	六角穴付ボルト M5×10	6		
9	003341000	ばね座金 2号 10	2		
10	003201070	六角ボルト M10×70	2		
11	002003316	パイプインサート S493	1		
12	003331204	平座金(並丸) 1/2	2		
13	003341204	ばね座金 2号 1/2	2		
14	003160549	六角ボルト(10.9) W1/2×45(全ねじ)	2		



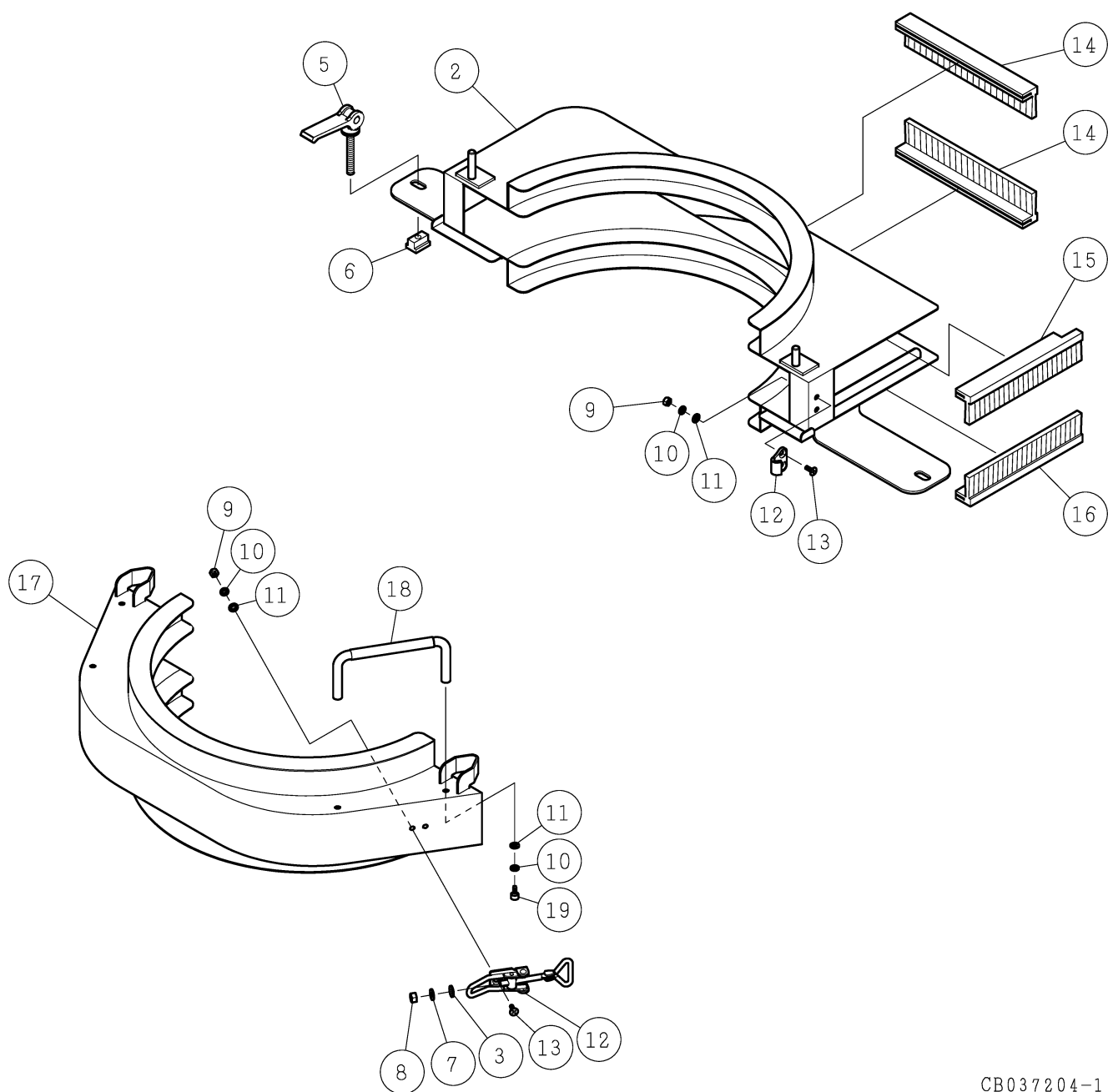
CB019704-0

番号	コード	部 品 名 ・ 規 格	個数	備 考	
1	003160550	六角ボルト(10. 9) M8×40(全ねじ) (*1)	6		
2	003340800	ばね座金 2号 8 (*1)	6		
3	003330800	平座金(並丸) 8 (*1)	6		
4	————	ホイールカバー φ400 (*1)	1		
5	002003196	ゴムリング φ400 DSX (*1)	1		
6	————	ホイール φ400 (*1)	1		
* 1	002003169	メインプーリ組 DSX	1	上記 1~6	

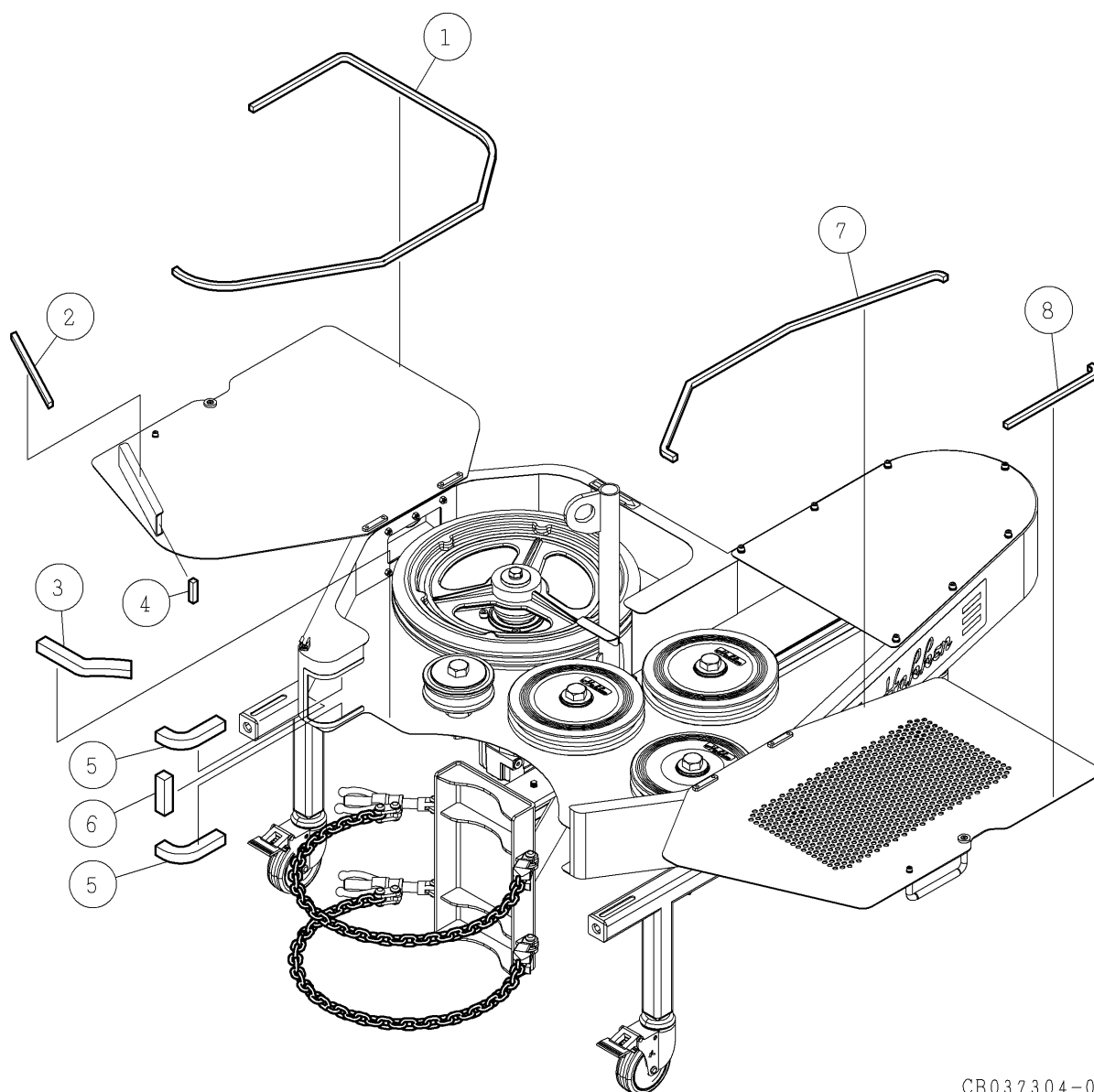


番号	コード	部 品 名 ・ 規 格	個数	備 考	
1	003161251	座金組込P3六角穴付ボルト M6×15	29		
2	003161242	蝶番 SHHPS8-2	4		
3	002004214	ナットプレート U100A	8		
4	002004208	ワイヤーカバー左扉 U100A	1		
5	002004212	警告・注意シール U100A	1		
6	003161241	ラバー付取手 UWANL10-125-50	2		
7	003161244	マグネット NHXCC 20-4	2		
8	003251512	十字皿小ねじ M5×12	2		
9	003330500	平座金(並丸) 5	2		
10	003340500	ばね座金 2号 5	2		
11	003380510	六角穴付ボルト M5×10	2		
12	002004209	ワイヤーカバー右扉 U100A	1		
13	002004210	ワイヤーカバー固定扉 U100A	1		
14	002004231	六角ボルト M20×70L	3		
15	002002446	ベアリング押え φ90	1		
16	003606004	ボールベアリング 6004-2NSE	2		
17	002003152	スペーサ 20×28×14 DSX	1		
18	002003158	補助プーリ DSX	1		
19	002003153	補助プーリ用軸受け DSX	1		
20	002001718	ベアリング押え DSM	6		
21	002004206	集じんフード U100A	1		
22	003380825	六角穴付ボルト M8×25	2		
23	003161245	ゴムクッション RBZNK30-40-M8	1		
24	003330800	平座金(並丸) 8	7		
25	003280800	六角ナット M8	4		
26	003606304	ボールベアリング 6304-2NSE (*1)(*2)	6		
27	002001160	スペーサ φ32×t8 G (*1)(*2)	3		
28	————	Φ220樹脂プーリGX (*2)	2		
29	002002303	Hakkenシール 59×16 (*1)(*2)	3		
30	————	φ200樹脂プーリGX (*1)	1		
31	003380880	六角穴付ボルト M8×80	2		
32	003230410	十字ナベ小ねじ M4×10	1		
33	003330400	平座金(並丸) 4	2		
34	002004213	ワイヤーホルダ U100A	1		
35	003340400	ばね座金 2号 4	1		
36	003280400	六角ナット M4	1		
37	003161254	金属カラー FNCLM-V9-D18-L18.5	2		
38	003340800	ばね座金 2号 8	3		
39	003341202	CS用ばね座金 12	4		
40	003381230	六角穴付ボルト M12×30	4		

番号	コード	部 品 名 ・ 規 格	個数	備 考	
41	003161252	六角ボルト(10. 9) M10×40	4		
42	003341000	ばね座金 2号 10	4		
43	003331000	平座金(並丸) 10	4		
44	003380830	六角穴付ボルト M8×30(全ねじ)	4		
45	003340802	CS用ばね座金 8	4		
46	002004217	吊りポール U100A	1		
47	002004216	回転方向シール U100A	1		
48	002004211	ワイヤーカバー U100A	1		
49	002004205	目盛シール U100A	1		
50	002101951	Hakkenシール H90×L452	1		
51	002001717	六角ボルト(特) M20×120L	1		
52	002001716	スペーサ φ50 DSM	1		
* 1	000208286	Φ200樹脂プーリGX本体組	1	26,27,29,30	
* 2	000208287	Φ220樹脂プーリGX本体組	1	26～29	



番号	コード	部 品 名 ・ 規 格	個数	備 考	
欠番	002004223	ブラシ BF15 612mm	4		
2	002004624	電柱カバー2 U100A ^(新型)	1	No.0123001 以降	
	002004222	電柱カバー U100A ^(旧型)	1		
3	003330600	平座金(並丸) 6 ^(新型)	2		
	003330600	平座金(並丸) 6 ^(旧型)	66		
欠番	003161249	十字アプセットボルト M6×16	32		
5	003161243	クイックレバー CLCK8-60-B	2	付属ナットは使用しない	
6	003161247	Tスロットナット 1008-TNK	2		
7	003340600	ばね座金 2号 6 ^(新型)	2	No.0123001 以降	
	003340600	ばね座金 2号 6 ^(旧型)	34		
8	003280600	六角ナット M6 ^(新型)	2	No.0123001 以降	
	003280600	六角ナット M6 ^(旧型)	34		
9	003280500	六角ナット M5	8		
10	003340500	ばね座金 2号 5	12		
11	003330500	平座金(並丸) 5	12		
12	003161248	アジャストファスナー C-1222N	2		
13	003251512	十字皿小ねじ M5×12	8		
14	002004226	ブラシ BF10 200mm	2		
15	002004224	ブラシ上 BF10 177mm	1		
16	002004225	ブラシ下 BF10 177mm	1		
17	002004625	後付カバー2 U100A ^(新型)	1	No.0123001 以降	
	002004227	後付カバー U100A ^(旧型)	1		
18	003161241	ラバー付取手 UWANL 10-125-50	2		
19	003380512	六角穴付ボルト M5×12	4		

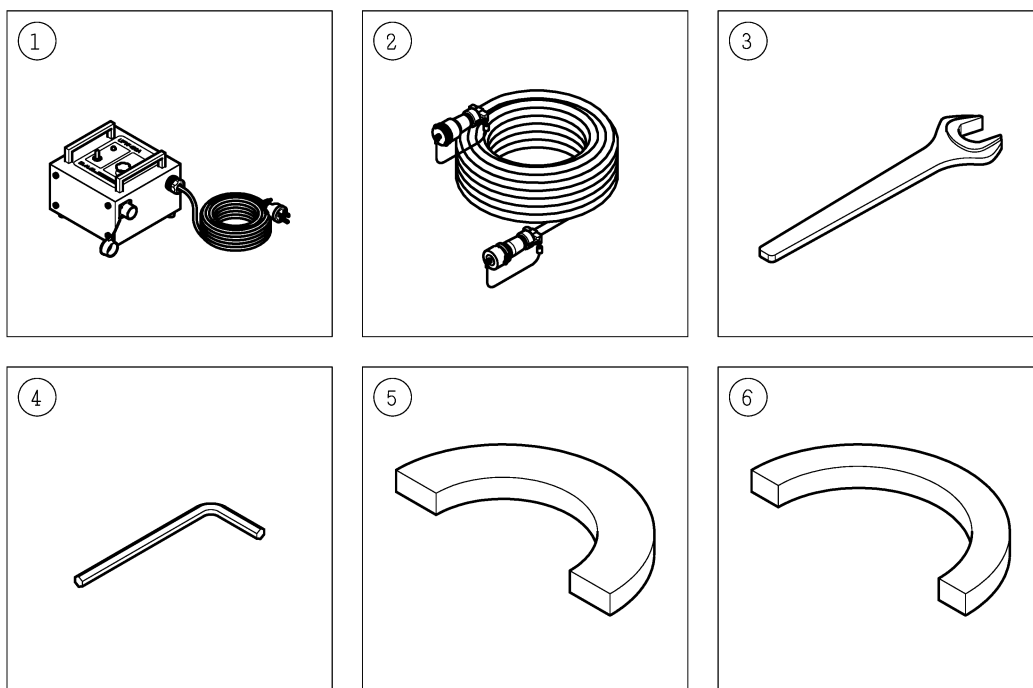


CB037304-0

番号	コード	部 品 名 ・ 規 格	個数	備 考	
1	———	パッキンテープ TWST-1010 1330mm	1		
2	———	パッキンテープ TWST-1010 200mm	1		
3	———	パッキンテープ TWST-2020 180mm	1		
4	———	パッキンテープ TWST-1010 40mm	1		
5	———	ゴムパッキン 209-2201 140mm	2		
6	———	ゴムパッキン 209-2201 70mm	1		
7	———	パッキンテープ TWST-1010 750mm	1		
8	———	パッキンテープ TWST-1010 230mm	1		
* 1	003161260	パッキンテープ TWST-1010 2000mm ^(注1)	1	1,2,4,7,8に使用	
* 2	003161259	パッキンテープ TWST-2020 2000mm ^(注1)	1	3に使用	
* 3	003161261	ゴムパッキン 209-2201 1000mm ^(注1)	1	5,6に使用	

(注1) * 1 ~ * 3 は、定尺品です。必要な長さに切断して取付けてください。

なお、受注後発注となりますので、納期が数日かかります。



CB037604-1

番号	コード	部 品 名 ・ 規 格	個数	備 考	
1	002102533	操作盤 U100A	1	※C-91	
2	002102534	接続コード U100A	1	※C-92	
3	003160632	片ロスパナ 13mm N	1		
4	003160087	六角棒レンチ 4mm	1		
5	002004600	防じんスポンジ小径用	1	No.0123001 以降	
6	002004601	防じんスポンジ大径用	1	No.0123001 以降	

※印の部品は、別紙のパーツリストを参照してください。