

パ ー ツ リ ス ト

C-65

油圧ウォールカッター CHW-50A

⚠注意

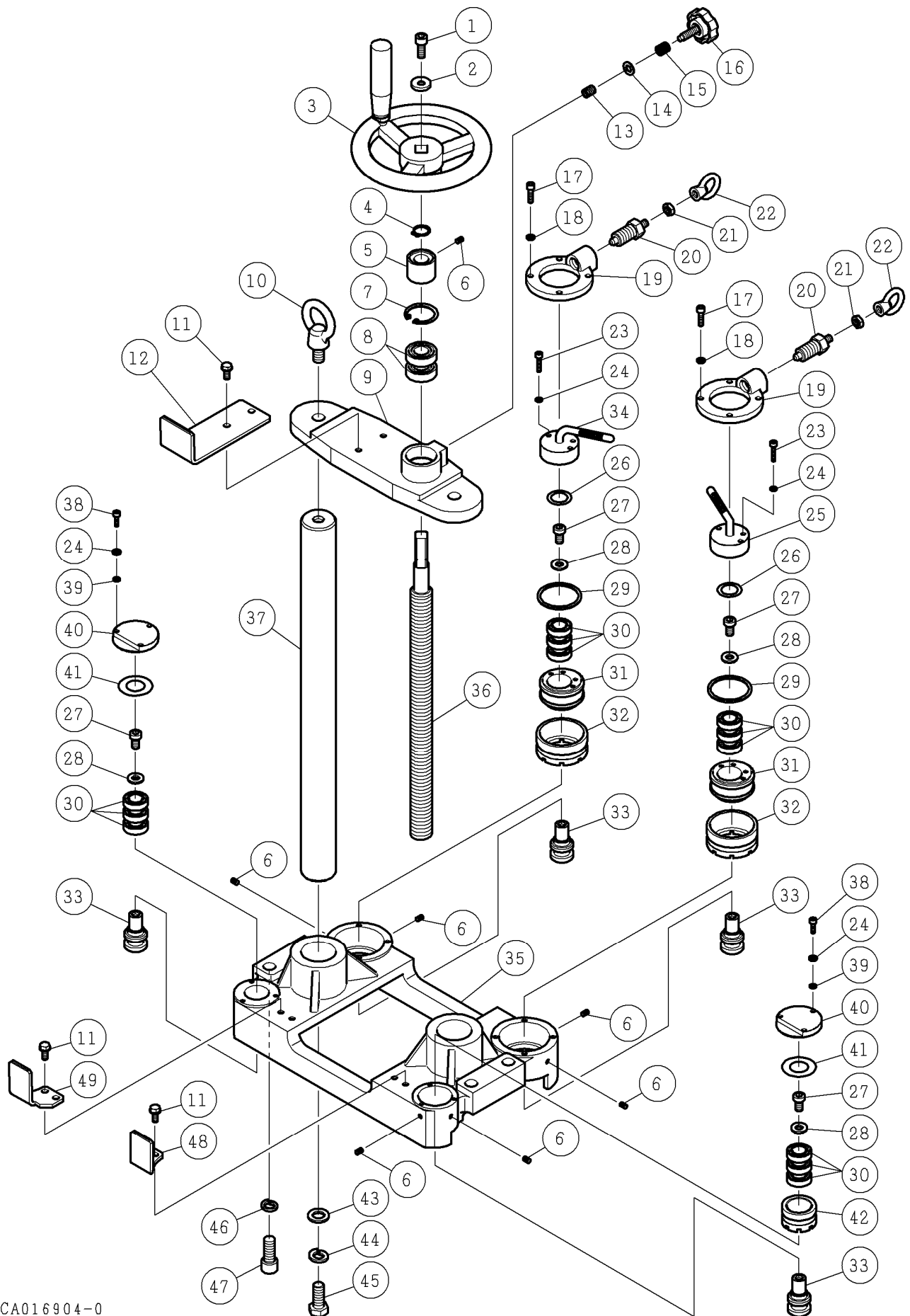
注 1) 製品の販売中止後 7 年または製造中止後 10 年を経過した時点で、部品の在庫補充が停止となり、在庫分のみの供給となりますことをご了承願います。

注 2) 「一点あたり定価」は、作成日（修正年月日）時点の価格であり、異なる場合がありますがご了承願います。

符号	修正年月日	修 正 内 容
⚠	-	3 頁番号 3 部品変更、付属品の変更(58-指 002) 定価改定の実施(58-事 0001)

作成日 2025年 12月 03日

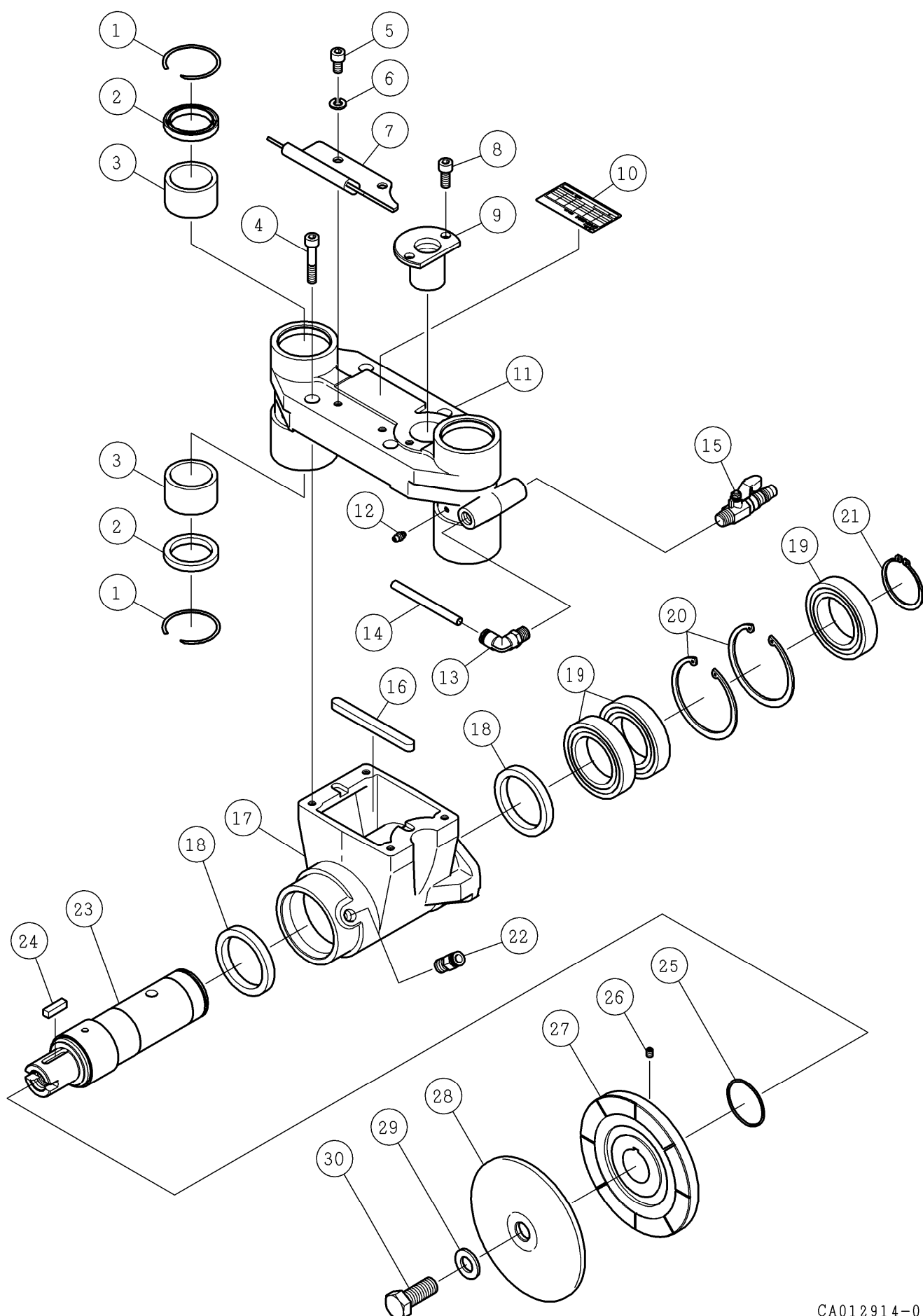
株式会社コンセック



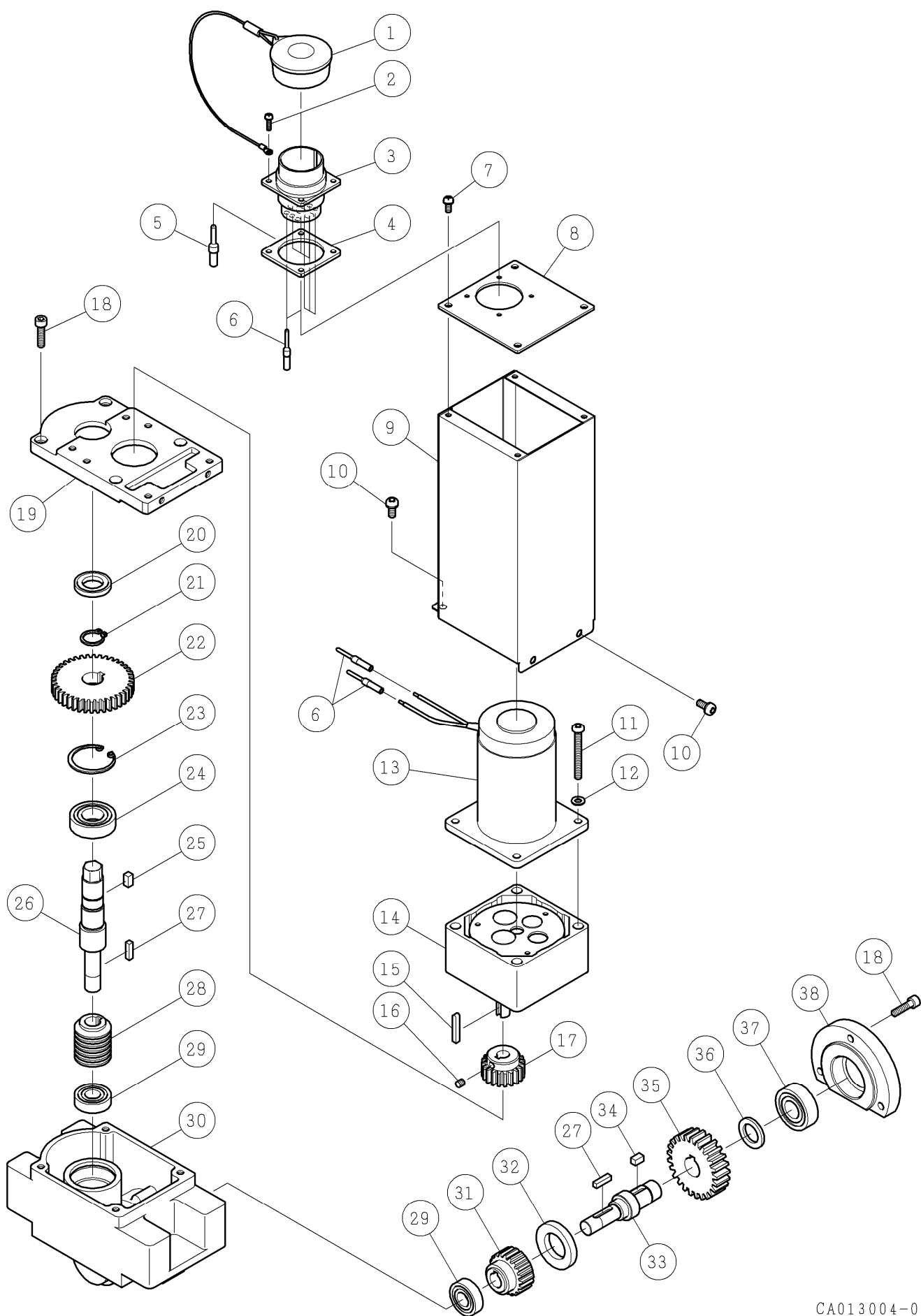
番号	コード	部 品 名 ・ 規 格	個数	備考	
1	003380820	六角穴付ボルト M8×20	1		
2	003160910	平座金 22×8×3. 2	1	No.0913001 以降	
3	003161375	スポークハンドル PHLFW-160-14	1	No.0225001 以降	
4	003110160	スナップリング S-16	1	No.0150001 以降	
5	002003047	スパーサ W40A	1		
6	003220508	六角穴付止ねじ(クボミ先) M5×8	7		
7	003110351	スナップリング H-35	1		
8	003606003	ボールベアリング 6003-2NSE	2		
9	002003038	トッププレート W40A	1		
10	002003037	アイボルト M12	2		
11	003161019	座金組込P2六角ボルト M6×15	6		
12	002003036	ブラケット(上) W40A	1		
13	003350815	ヘリサート M8×1. 25×1. 5D	1		
14	003330801	平座金(小丸) 8	1		
15	002000016	スプリング 6	1		
16	002001819	ノブボルト M8 黄銅	1		
17	003380520	六角穴付ボルト M5×20	8		
18	003340500	ばね座金 2号 5	8		
19	002003035	旋回ブロック押え W40A	2		
20	003161016	インデックスプランジャ PXXS-8-G	2		
21	003280803	六角ナット(3種) M8	2		
22	002004007	アイナット M8 赤	2		
23	003380425	六角穴付ボルト M4×25(全ねじ)	8		
24	003340400	ばね座金 2号 4	14		
25	002003034	旋回レバー 右 W40A	1		
26	002003091	シム 0. 05t 後用 W40A (注1)	—		
	002003087	シム 0. 1t 後用 W40A (注1)	—		
	002003089	シム 0. 2t 後用 W40A (注1)	—		
	002003111	シム 0. 3t 後用 W40A (注1)	—		
27	003161018	六角穴付低頭ボルト M8×15	4		
28	003161172	平座金 φ8. 5×φ18×t2. 3	4		
29	002003044	メタル W40A	2		
30	003606902	ボールベアリング 6902-2NSE	12		
31	002003407	旋回ブロックⅡ W40A	2	No.1070001 以降	
32	002003408	後部偏心ブッシュⅡ W40A	2	No.1070001 以降	
33	002003042	ローラ W40A	4		
34	002003032	旋回レバー 左 W40A	1		
35	002003041	ベース W40A	1		
36	002003040	フィードスクリュウ W40A	1	No.0150001 以降	
37	002003039	ガイドロッド φ40×496. 5	2		

番号	コード	部 品 名 ・ 規 格	個数	備考	
38	003380418	六角穴付ボルト M4×18	6		
39	003330401	平座金(小丸) 4	6		
40	002003033	前部ローラカバー W40A	2		
41	002003090	シム 0.05t 前用 W40A (注1)	—		
	002003086	シム 0.1t 前用 W40A (注1)	—		
	002003088	シム 0.2t 前用 W40A (注1)	—		
42	002003046	前部偏心ブッシュ W40A	1		
43	003331200	平座金(並丸) 12	2		
44	003341200	ばね座金 2号 12	2		
45	003201230	六角ボルト M12×30(全ねじ)	2		
46	003341202	CS用ばね座金 12	2		
47	003381240	六角穴付ボルト M12×40(全ねじ)	2		
48	002003031	ブラケット(下) 右 W40A	1		
49	002003030	ブラケット(下) 左 W40A	1		

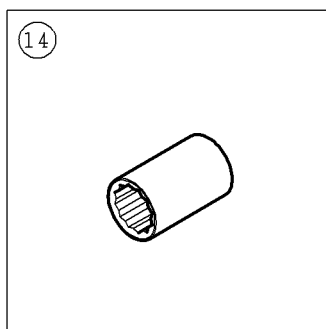
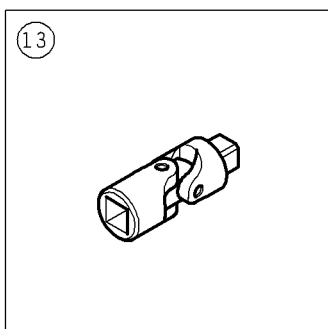
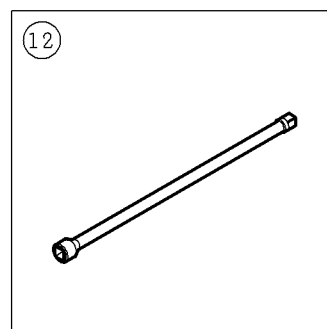
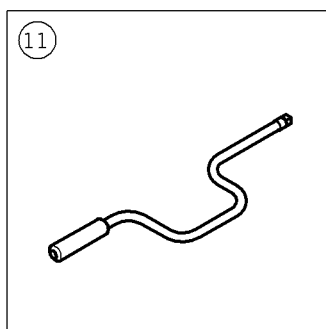
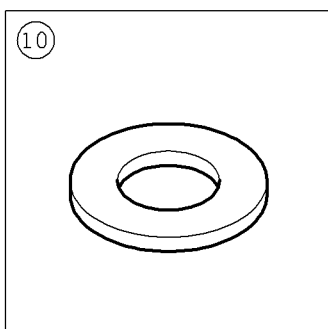
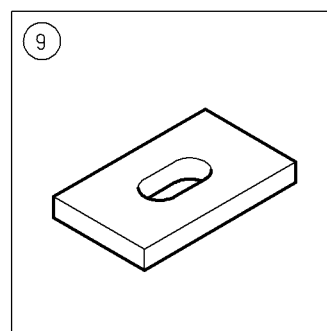
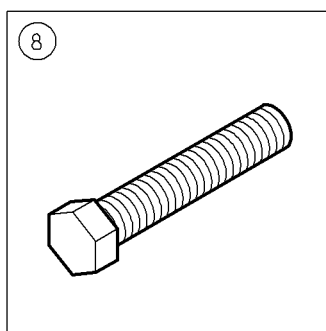
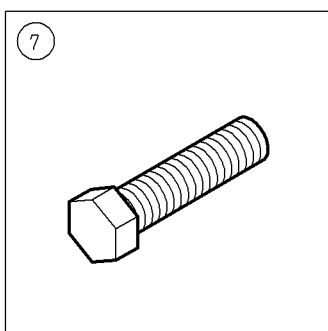
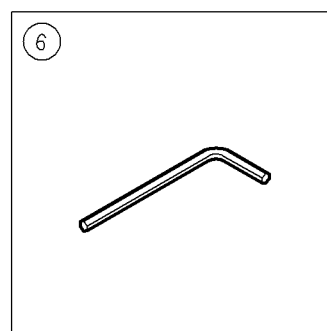
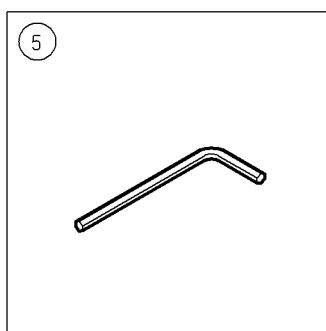
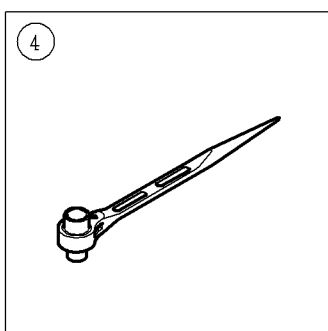
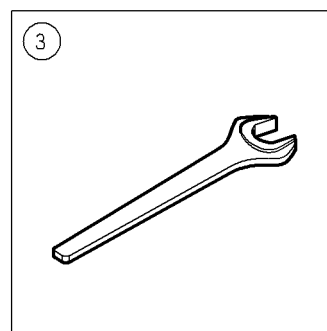
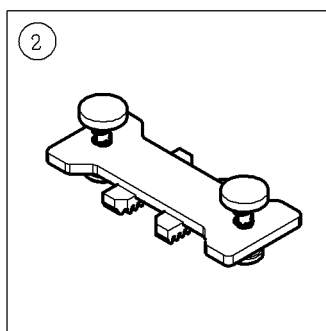
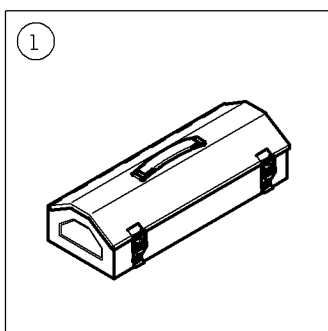
(注1) 番号 26・41 のシムは、ベアリングなどの寸法公差によって生じた隙間を埋める物であり、厚みや枚数は必要に応じて使用します。



番号	コード	部 品 名 ・ 規 格	個数	備考	
1	003110409	スナップリング DSP-40	4		
2	003144000	ダストシール SCB-40	4		
3	003160255	オイルスブッシュ 30B405030	4		
4	003380845	六角穴付ボルト M8×45	4		
5	003380816	六角穴付ボルト M8×16	2		
6	003340800	ばね座金 2号 8	2		
7	002003024	キャレヅジ取手	1		
8	003380820	六角穴付ボルト M8×20	2		
9	002003025	スクリュー軸受 W40AE	1		
10	002003225	CHW-50A 警告付銘板	1		
11	002003221	キャレヅジ HW50A	1		
12	003160230	グリスニップル M6 A-MT6X1	2		
13	003160488	チューブフィッティング PL8-02	1		
14	003161043	ナイロンチューブ φ8×φ6×130	1		
15	003160496	給水コック 1/4 カブラー用	1		
16	002003226	両丸キー 10×8×107	1	No.0100001 以降	
17	002003222	ベアリングハウジング HW50A	1		
18	003135570	オイルシール ISD55709	2		
19	003016010	ボールベアリング 6010ZZ	3		
20	003110801	スナップリング H-80	2		
21	003110500	スナップリング S-50	1		
22	003160487	チューブフィッティング PC8-02	1		
23	002001325	メインシャフト H30R	1		
24	002000298	キー 7×7×25	1		
25	003120461	Oリング S-46 W26N	1		
26	003220808	六角穴付止ねじ M8×8	1		
27	002001858	ブレード受け W30V	1		
28	002000717	ブレード押さえ W26N, W30N	1		
29	003331600	平座金 (並丸) 16	1		
30	003160256	六角ボルト (10. 9) M16×40 (全ねじ)	1		



番号	コード	部 品 名・規 格	個数	備考	
1	003150676	ダストキャップ JL05-24DC	1		
2	003360312	座金組込P2十字ナベ小ねじ M3×12	4		
3	003150669	レセプタクル JL05-2A24-11PC-F0-R	1		
4	003150682	ガasket 075-50160	1		
5	003150679	ピンコンタクト JL-05-08P-C2-10	3		
6	003150677	ピンコンタクト JL-05-12P-C1-10	6		
7	003360410	座金組込P2十字ナベ小ねじ M4×10	4		
8	002003223	ケースカバー HW50A	1		
9	002003224	モータカバー HW50A	1		
10	003392512	座金組込P4十字ナベ小ねじ M5×12	4	No.0913001 以降	
11	003230560	十字ナベ小ねじ M5×60	4	14 に付属	
12	003330500	平座金 (並丸) 5	4		
13	003150688	DCモータ GEELM-54B	1		
14	003160727	ギヤヘッド 8RH2-D18S415	1		
15	——	片丸キー 4×4×25	1	14 に付属	
16	003220505	六角穴付止ねじ(クボミ先) M5×5	1		
17	002000201	スパーギヤ W24, 26, 26N	1		
18	003380520	六角穴付ボルト M5×20	7		
19	002003049	カバー W40A	1		
20	003141628	ダストシール DS16284	1		
21	003110160	スナップリング S-16	1		
22	002002455	スパーギヤ W30R	1		
23	003110351	スナップリング H-35	1		
24	003016003	ボールベアリング 6003ZZ	1		
25	002100164	キー 5×5×10	1	22 に付属	
26	002003053	六角頭付シャフト W40A	1		
27	002000723	キー 4×4×15	2		
28	002000730	ウォームギヤ W26N, W30N	1		
29	003016001	ボールベアリング 6001ZZ	2		
30	002003052	フィードギヤボックス W40A	1		
31	002000729	ウォームホイール W26N, W30N	1		
32	003142238	ダストシール VC22386	1		
33	002000721	シャフト W26N, W30N	1		
34	002000719	キー 5×5×9 W26N	1	35 に付属	
35	003160257	スパーギヤ S2S25A=1416	1		
36	002000718	スパーサ W26N, W30N	1		
37	003606202	ボールベアリング 6202-2NSE	1		
38	002003050	ベアリングカバー W40A	1		



番号	コード	部 品 名 ・ 規 格	個数	備考	
1	003160125	工具箱 Y-455	1		
2	001390356	トラックレールストッパ LA	1	※G-120	
3	003160642	片口スパナ 24mm N	1		
4	003160103	ラチェットレンチ 14×17mm	1		
5	003160089	六角棒レンチ 6mm	1		
6	003160088	六角棒レンチ 5mm	1		
7	003160191	六角ボルト W3/8×38 (全ねじ)	8		
8	003160193	六角ボルト W3/8×50 (全ねじ)	8		
9	002000447	角座金 W3/8×50×30×t6	8		
10	003333804	平座金 (並丸) 3/8	8		
11	003160120	スピーダ 204	1		
12	003160121	エキステンションバー 307	1		
13	003161277	ユニバーサルジョイント UJ30	1		
14	003160124	ソケット 3D-13	1		

※印の部品は別紙のパーツリストをご覧ください